

Carte des trafics 2019



TRAFIC MOYEN JOURNALIER (TMJ)

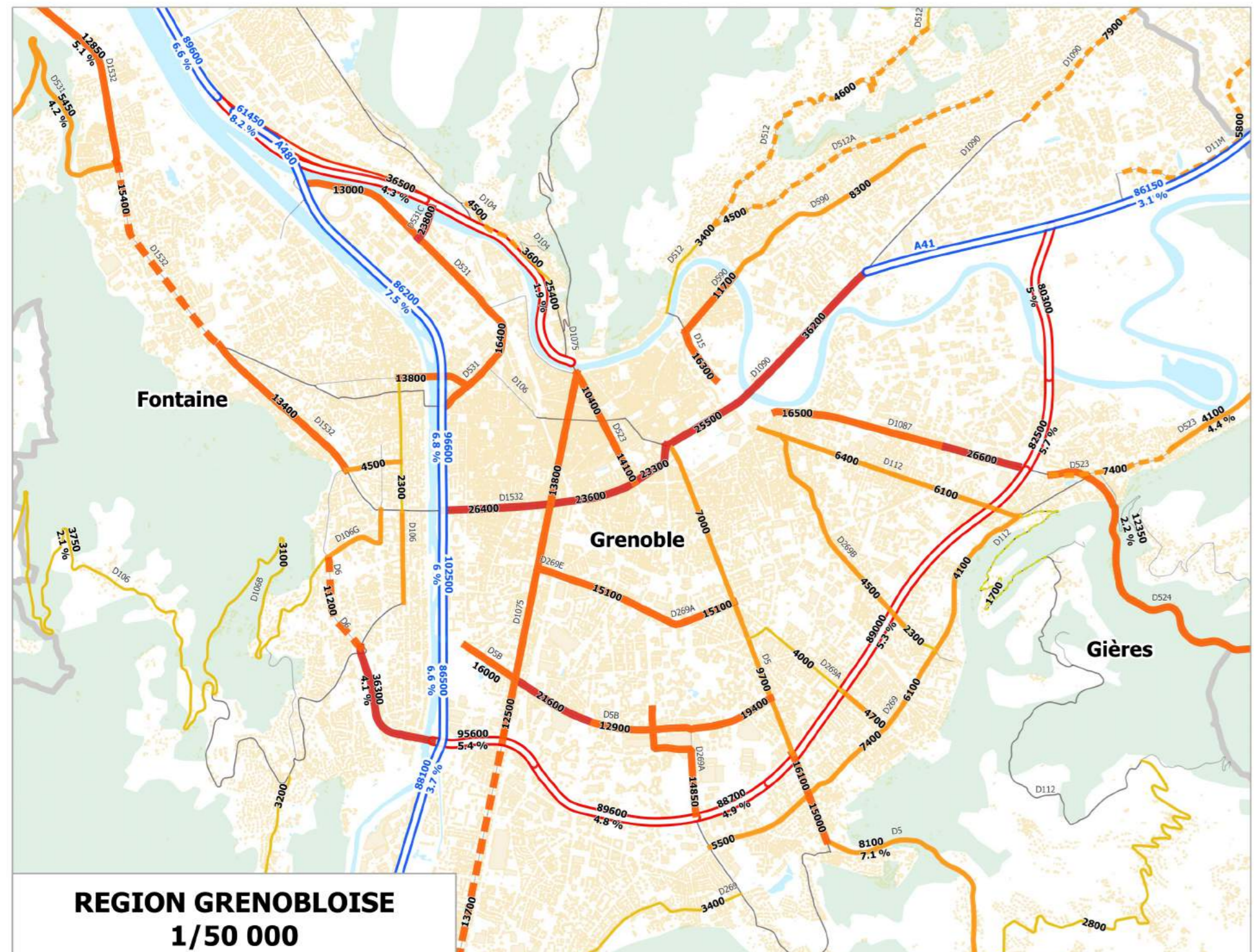
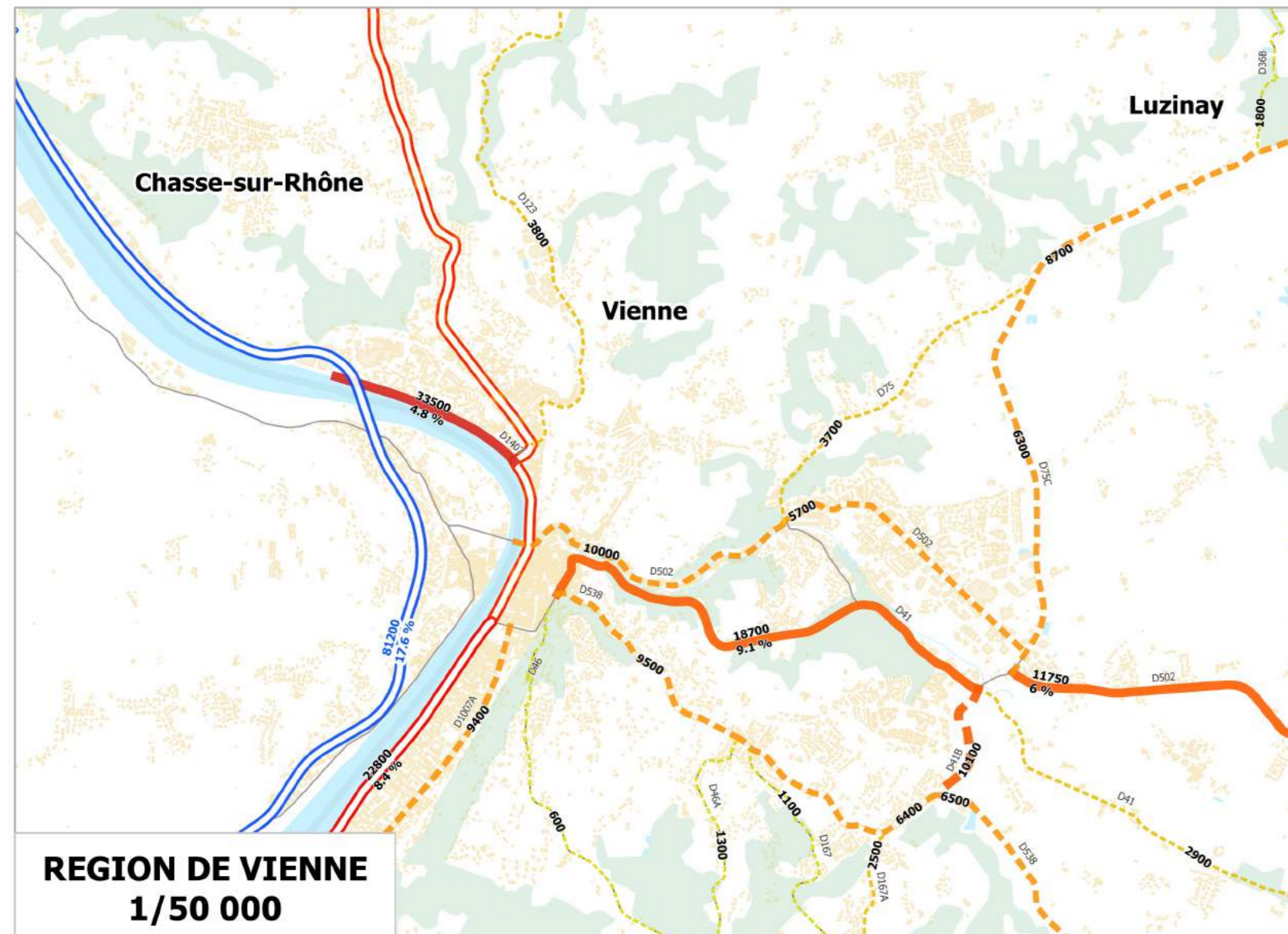
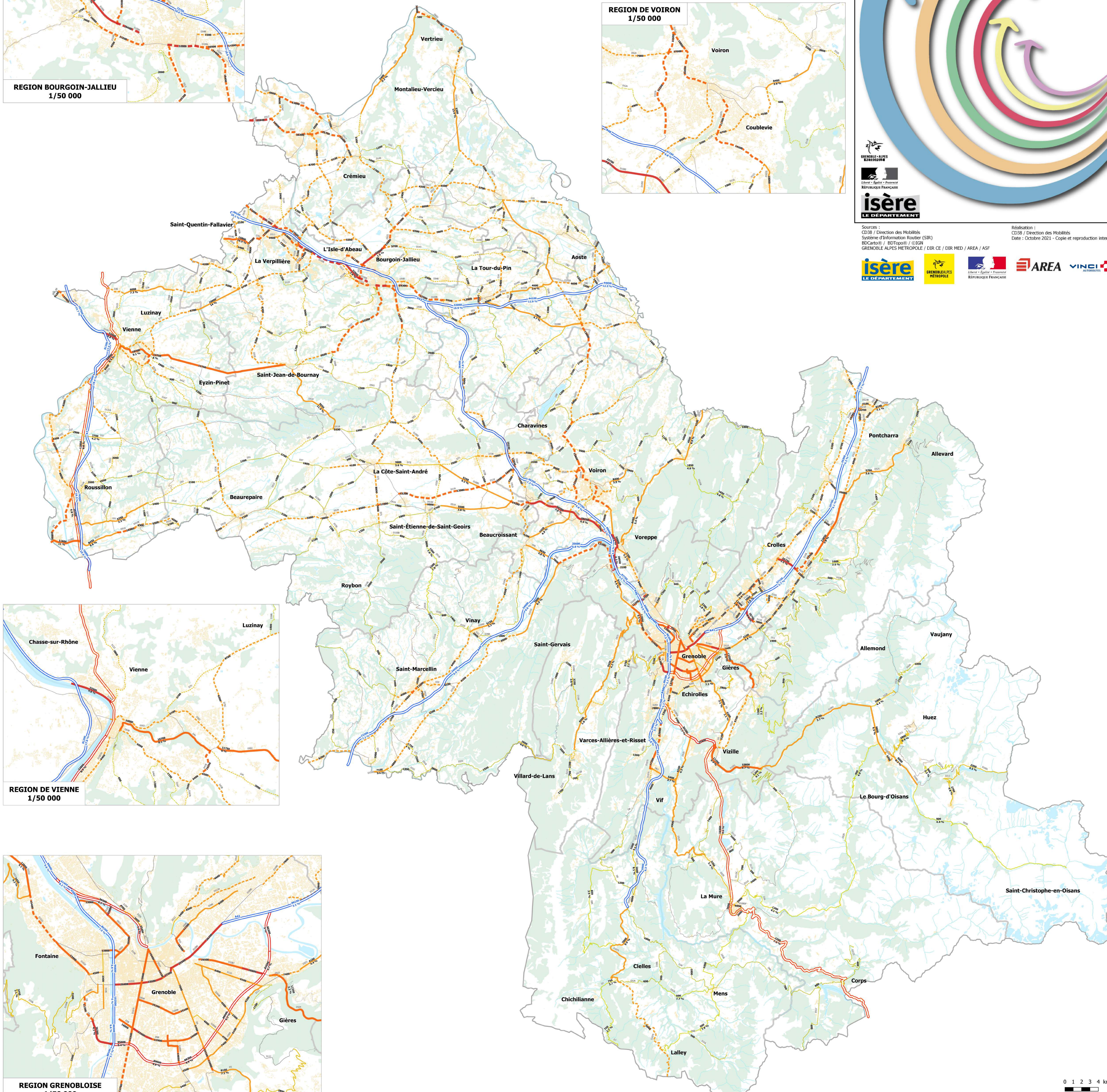
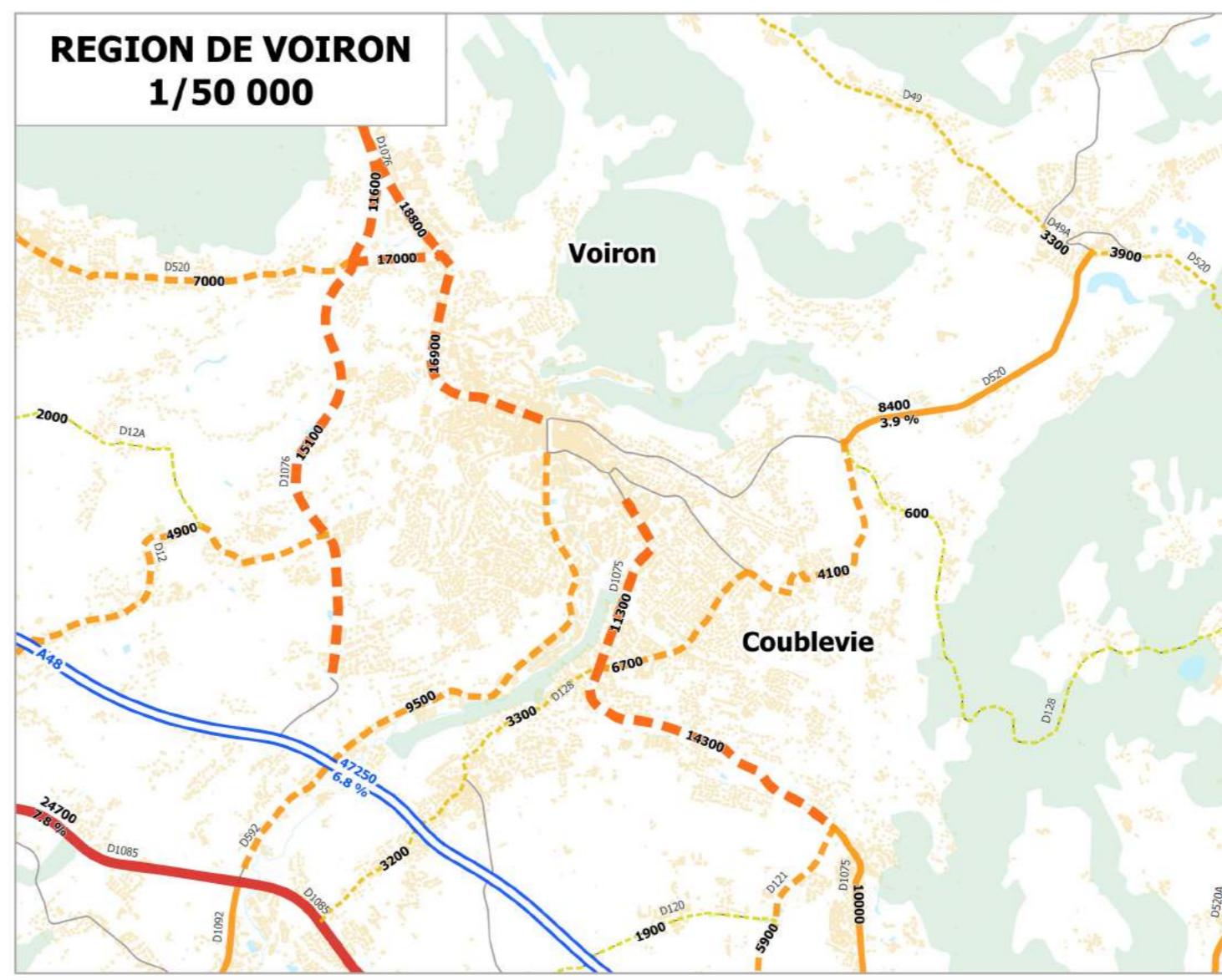
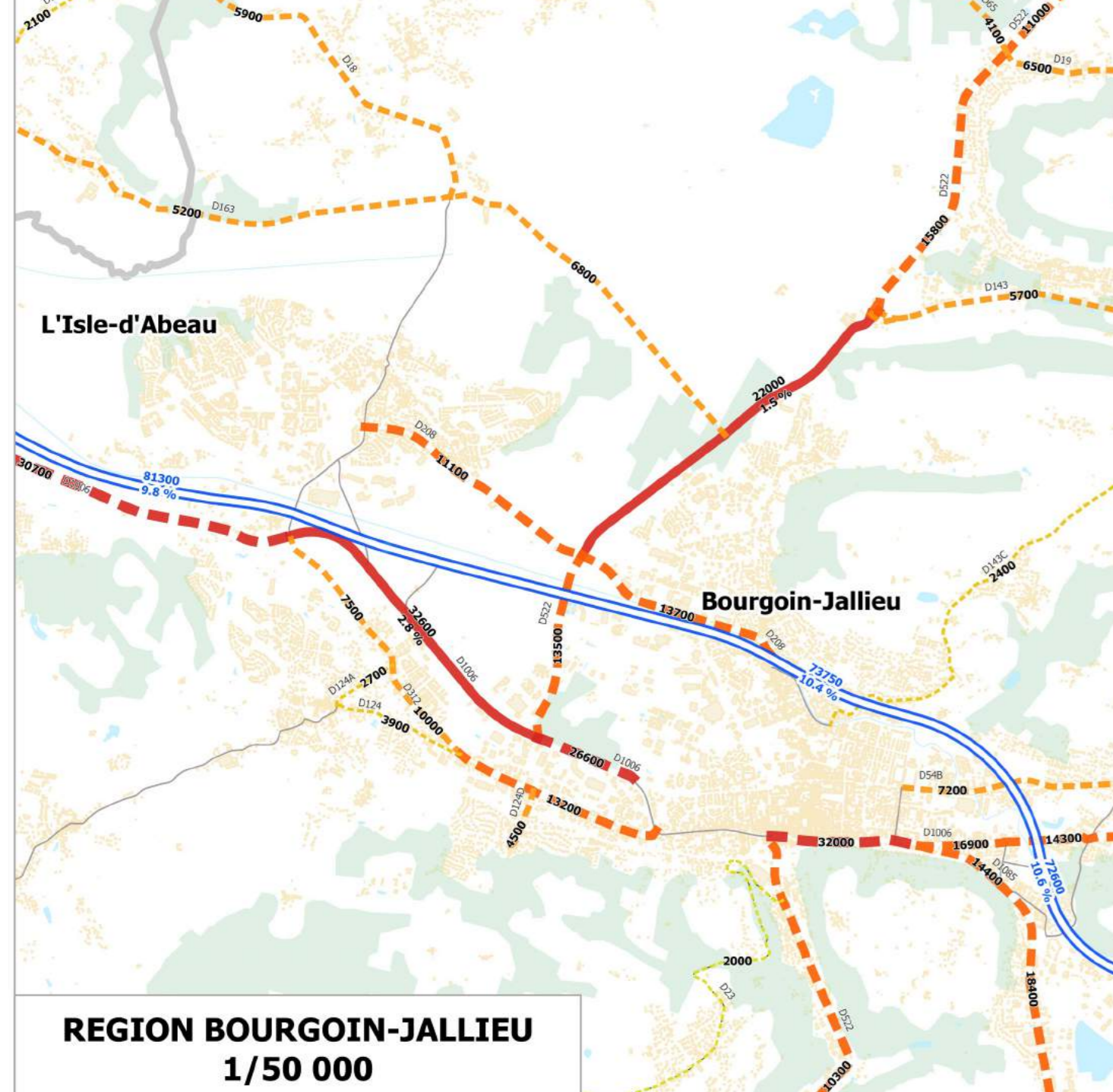
Légende

TMJ estimé à partir de comptage ponctuel	TMJA issu de comptage permanent
[0-2000 [véhicules jour	[0-2000 [véhicules jour
[2000-4000 [véhicules jour	[2000-4000 [véhicules jour
[4000-10000 [véhicules jour	[4000-10000 [véhicules jour
[10000-20000 [véhicules jour	[10000-20000 [véhicules jour
[20000 > véhicules jour	[20000 > véhicules jour

Autres réseaux

- Autoroutes
- Routes nationales

5% pourcentage de poids-lourd (véhicules de PTAC supérieur ou égal à 3,5T)



Sources :
 CD38 / Direction des Mobilités
 Système d'Information Routier (SIR)
 BDCartho® / BDTopo® / IGN
 GRENOBLE ALPES METROPOLE / DIR CE / DIR MED / AREA / ASF

Réalisation :
 CD38 / Direction des Mobilités
 Date : Octobre 2021 - Copie et reproduction interdites

