

LE DÉPARTEMENT DE L'ISÈRE
PRÉSENTE



ENTRÉE
LIBRE

LES ALLÉES CHANTENT UN TOUR D'ISÈRE EN 80 CONCERTS

DU 25 MAI AU 26 JUILLET
PRINTEMPS-ÉTÉ 2019

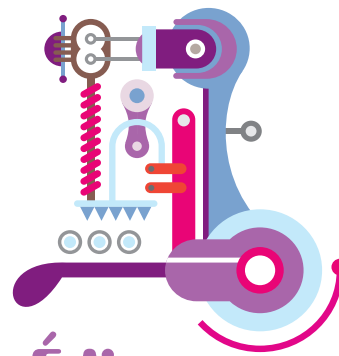
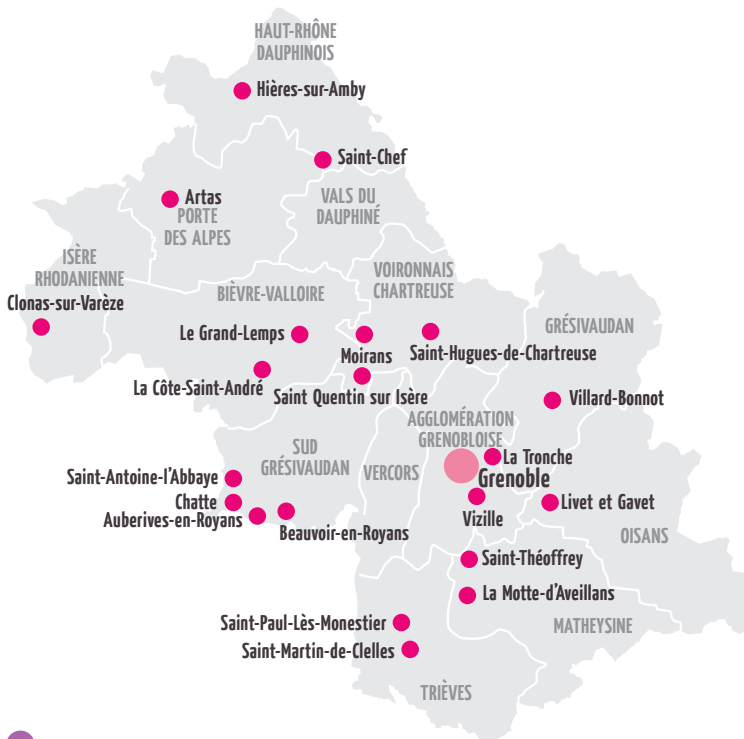


RETROUVEZ NOUS SUR   
WWW.ALLEES-CHANTENT.FR



Les Allées Chantent

DU 25 MAI AU 26 JUILLET 2019



Édito

Les Allées Chantent en Isère

Avec le soutien du Département, qui a fait le choix de renforcer son engagement dans le domaine culturel, le dispositif **Les Allées Chantent** vous propose cette année un tour d'Isère en 80 concerts pour faire découvrir aux Isérois les plus beaux lieux du patrimoine et autres sites remarquables de notre territoire.

Du 25 mai au 26 juillet 2019, cette édition printemps-été proposera de la chanson française, des musiques du monde venues d'Argentine et de Côte d'Ivoire mais aussi un BD-concert, des chants et danses de la Provence alpine et des opéras bouffe dans les villes et villages du Département. De beaux moments de musique à ne pas manquer, alors laissez-vous surprendre par **Les Allées Chantent** !

Entrée libre et gratuite pour tous.



Jean-Pierre Barbier
Président du Département



Patrick Curtaud
Vice-président
chargé de la culture
et du patrimoine

En attendant les oiseaux

INSTALLATION SONORE ET MUSIQUE CLASSIQUE



© Thomas Chapuzot

À Saint-Théoffrey, en Matheysine, au cœur des paysages si chers à Olivier Messiaen, découvrez l'univers du compositeur à travers une programmation faisant écho au prochain Festival Messiaen au Pays de la Meije «Pour les Oiseaux». Bernard Fort propose un parcours sonore à travers les chants d'oiseaux enregistrés à la Maison Messiaen. Puis, Jean-François Heisser nous invite à un voyage à travers un programme inspiré par la nature et les paysages.

/ «Galerie de portraits» de **Bernard Fort**, compositeur
/ Récital par **Jean-François Heisser**, pianiste

Dans le cadre de :

PAYSAGE → PAYSAGES

➔ Un événement culturel porté par le Département de l'ISÈRE

DATE ET LIEU DU CONCERT

- Samedi 25 mai de 12h à 17h
Jardin de la Maison Messiaen - Saint-Théoffrey
(installation sonore)
- Samedi 25 mai à 17h
Eglise de Saint-Théoffrey (récital de piano)

Un océan d'amour

BD-CONCERT



© D.R.

Le saxophoniste Sébastien Waldner et le pianiste Stéphane Damiano, deux musiciens créatifs issus de l'univers jazz proposent un concert autour de la bande dessinée *Un océan d'amour* de Wilfrid Lupano et Grégory Panaccione. Ce livre illustré, sans bulles ni textes, allie des dessins très expressifs à des situations cocasses et porte avec subtilité et profondeur les aspirations humanistes d'un couple hors-norme.

Les deux musiciens nous proposent de découvrir cette bande-dessinée projetée sur grand écran à travers leur musique à la fois tendre et malicieuse, originale et aventureuse. Un voyage au cœur de ce récit où aucune situation n'est jamais acquise.

/ **Sébastien Waldner**, saxophones, objets sonores

/ **Stéphane Damiano**, piano, seabord

/ Illustrations de la BD « *Un Océan d'amour* »
de Wilfrid Lupano et Grégory Panaccione

DATES ET LIEUX DES CONCERTS

- Dimanche 26 mai à 15h
Domaine de Vizille - Musée de la Révolution française
• Vizille
- Vendredi 7 juin à 20h
Grange Chevrotière • Artas
- Mercredi 3 juillet à 18h
Pot au Noir • Saint-Paul-Lès-Monestier

Duo Vice-Versa

MUSIQUE BAROQUE



© D.R.

Albane Imbs et Alice Szymanski se sont rencontrés en 2018, après leurs études au Conservatoire National Supérieur de Musique et de Danse de Lyon et à la Haute École de Musique de Genève. Leurs affinités musicales les amènent à créer un premier format de concert autour des Suites françaises du XVIII^e siècle. Ce programme, empreint de la fraîcheur des salons du Roi Soleil, crée la surprise par la grâce et la profondeur des sonorités de ces instruments d'époque et la richesse de l'ornementation française. Les musiciennes du duo Vice-Versa partagent un moment poétique avec le public, invitent à la rêverie en s'amusant à moduler la texture sonore, subtile et délicate de leurs instruments.

- / Albane Imbs, théorbe
- / Alice Szymanski, traverso

DATES ET LIEUX DES CONCERTS

- Vendredi 31 mai à 19h
Église Saint-Antoine • Livet et Gavet
- Samedi 1^{er} juin à 18h
Musée Arcabas en Chartreuse • Saint-Hugues-de-Chartreuse
- Dimanche 2 juin à 16h
Musée de Saint-Antoine-l'Abbaye • Saint-Antoine-l'Abbaye

Chin na na pouu

CHANSON POPULAIRE MARSEILLAISE DU XIX^e



© P.Terraz

Daniel Malavergne, Patrick Vaillant et Manu Théron proposent de découvrir le répertoire de Victor Gély, poète et chansonnier marseillais légendaire du XIX^e siècle, dont les textes crus, parfois violents, nous viennent d'un monde que l'industrialisation subite a plongé dans l'incertitude. Pour évoluer dans cet univers, les musiciens puisent avec entrain dans les musiques populaires du XIX^e siècle et d'aujourd'hui. Tuba, mandoline et voix s'apostrophent sans ménagement au fil des chansons, faisant parfois surgir des références musicales imprévues.

- / Daniel Malavergne, tuba
- / Patrick Vaillant, mandoline
- / Manu Théron, chant

DATES ET LIEUX DES CONCERTS

- Jeudi 13 juin à 20h30
Couvent des Carmes • Beauvoir-en-Royans
- Vendredi 14 juin à 20h
Musée de l'Ancien Evêché • Grenoble
- Samedi 15 juin à 19h30
Ferme de Léon • Clonas-sur-Varèze

Sammy Decoster

CHANSON FRANÇAISE / OUESTERNE



© Samuel Lebon

Habité et instinctif, Sammy Decoster trace son sillon de chansons de campagne : son Ouesterne se situe désormais au pied des Alpes où il s'est installé. Il replace solennellement Tino Rossi sur la carte du cool en s'inspirant du meilleur de son lyrisme engageant.

D'un récent roadtrip dans le désert arizonien, le crooner de traverse a ramené une valise pleine de chansons. S'il chérit les codes rétros, il sait aussi s'en affranchir avec intelligence et surprendre, capable d'assener des balades langoureuses comme des embardées rock n'roll qui donnent une furieuse envie de grimper dans les sapins.

- / Sammy Decoster, guitare, chant
- / Antoine Pinet, batterie
- / Grégory Vivier, guitare basse

DATES ET LIEUX DES CONCERTS

- Vendredi 21 juin à 20h
Musée Hébert • La Tronche
- Samedi 22 juin à 19h30
Le Belle, Domaine Mayoussier • Auberives-en-Royans
- Dimanche 23 juin à 18h
La Galicière • Chatte

Sirigauda

CHANTS ET DANSES DE LA PROVENCE ALPINE



© D.R.

Domitille Vigneron et Thierry Cornillon nous invitent dans l'univers des chants et des danses de la Provence alpine en faisant chanter la langue d'Oc des Alpes et en transmettant un patrimoine précieux. Avec *Sirigauda*, les deux musiciens nous font voyager de la Provence aux vallées occitanes italiennes avec leurs chansons et airs à danser des Alpes. Le rigaudon, danse emblématique provençale encore très vivante dans le Dauphiné, les farandoles, courentas et balèts sont au rendez-vous. Et si le violon est par excellence l'instrument à danser des Alpes, les fifres et tambours mènent aussi la danse !

- / Domitille Vigneron, chant, violon
- / Thierry Cornillon, chant, fife, danse pour les balèti

DATES ET LIEUX DES CONCERTS

- Vendredi 28 juin à 20h
Tour médiévale • Saint Quentin sur Isère
- Samedi 29 juin à 18h
Maison Bergès • Villard-Bonnot
- Dimanche 30 juin à 16h30
Musée Hector-Berlioz • La Côte-Saint-André

The Little Mother Funkers

BRASS AND FUNK



©D.R.

Les six musiciens de The Little Mother Funkers viennent déposer à vos pieds sa majesté le Funk. Avec son groove de fanfare soul et la chaleur de cuivres de rue, l'ensemble interprète avec brio tant la « musique classique » de James Brown, Earth Wind & Fire, Jackson 5, Maceo Parker et Stevie Wonder que la « musique contemporaine » de Lucky Chops, Beyoncé, Bruno Mars et Trombone Shorty.

- / Gregory Ziegler, batterie
- / Jean-Christophe Sanchez, guitare
- / Sylvain Dropsy, soubassophone
- / Carine Serre, saxophones
- / Antoine Jacquet, trompette
- / Fabrice Vigne, trombone

DATE ET LIEU DU CONCERT

- Jeudi 4 juillet à 20h
Musée archéologique Saint-Laurent • Grenoble

De Féline

CHANSON MODERNE / AMBIENT-ÉLECTRO-FOLK



© Jean-Pierre Angéti

On le connaît en Monsieur Déloyal des Barbarins Fourchus, grande gueule à la voix rauque s'inscrivant dans la lignée des chanteurs fumeurs français. Mais connaît-on vraiment le maître de cérémonie nommé Delfino ? Rien n'est moins sûr à l'écoute de son premier projet discographique solo, *High Down Kisses*, enregistré sous ce nom tellement approprié – De Féline.

Prose électrique et sans fard suspendue à une musique teintée de pop, d'électro suave et de rock organique, *High Down Kisses* est un tendre hommage à la fragilité et l'impermanence du monde. De Féline y explore en zigzags et avec une certaine naïveté les reliefs de l'âme. Oscillant tour à tour entre romantisme éclairé et dépouillement assumé, ce premier opus solo nous rappelle à notre impétueuse animalité – la tête oblique et le cœur en technicolor.

- / Delfino De Féline, écriture, chant
- / Francky Machines, arrangements, guitares, chœurs
- / Richard Pesenti, arrangements, machines, claviers, chœurs

DATE ET LIEU DU CONCERT

- Vendredi 5 juillet à 20h
Musée de l'Ancien Évêché • Grenoble

Chango Spasiuk

MUSIQUE DU MONDE / ARGENTINE



© Ignacio-Armedo

Chango Spasiuk, musicien maître du Chamamé, a la particularité d'avoir enrichi cette musique traditionnelle et rurale venue d'Argentine, la faisant rayonner aux quatre coins du monde. Sa musique rapide, sautillante et rythmée aux accents doux et poétiques exprimant la beauté des paysages, l'amour et la nostalgie, résonne comme une véritable invitation au voyage et à la découverte.

/ Chango Spasiuk, accordéon
/ Marcos Villalba, percussions

DATES ET LIEUX DES CONCERTS

- Samedi 6 juillet à 20h30
Parc de la Grille • Moirans
- Dimanche 7 juillet à 17h
Musée de la Résistance • Grenoble

Concept Djiwidou

MUSIQUE DU MONDE / CÔTE D'IVOIRE



© D.R.

Tra Bi Tr Mathias, alias Bi T, est né dans une famille de musiciens à Bouaflé, ville de pêcheurs près du grand lac de Kossou, au centre de la Côte d'Ivoire. Appartenant à l'ethnie Gouro, il évolue dès l'enfance dans un environnement riche de nombreuses danses et musiques traditionnelles tels que le Guahou, le Djè, Towoulou, Kinnin, le Zaouli... Il devient très vite le percussionniste officiel de toute la région de Bouaflé, jusqu'à intégrer le ballet National de Côte d'Ivoire en tant que « chef percussionniste et chanteur ». Tra Bi Tr Mathias vit en France depuis 2009 où il a formé son propre ensemble : le Concept Djiwidou.

/ Bi T, chant
/ Quentin Levayer, batterie
/ Samuel Zerbib, congas, chœur
/ Mathieu Felix, basse
/ David Grasselli, guitare
/ Adrien Pinchon, guitare
/ Jochen Pirling, clavier
/ Fanny Ballé, chœur
/ Nathalie Donzet, chœur

DATES ET LIEUX DES CONCERTS

- Jeudi 11 juillet à 21h
Parc de la mairie • Le Grand-Lemps
- Vendredi 12 juillet à 18h
Musée de la Résistance • Grenoble

Radio Tutti feat Barilla Sisters

BALETI MODERNE



©D.R.

Radio Tutti feat Barilla Sisters propose un baleti moderne, une musique enfiévrée, un bal sans frontière, inspiré des tarentelles italiennes. Les rythmes, les danses et les voix du sud de l'Italie sont à l'honneur, tandis que les arrangements s'autorisent toutes sortes de mélanges inédits allant de la cumbia au hip-hop.

Que ce soit dans des réarrangements personnels ou des compositions, le son du groupe offre un riche panel de sonorités où les instruments phares du mezzogiorno tels que l'accordéon et le tambourin côtoient les sons actuels des synthétiseurs et des percussions électroniques. Le tout est agrémenté de percussions d'Amérique latine et d'une section de cuivre à toute épreuve.

- / Pauline Rivière, chant, tambourin, ukulélé, percussions
- / Judith Chomel, chant, accordéon, percussions
- / Pierre-Alexis Lavergne, claviers, guitares, mandoline, chant, danse, djing
- / Baptiste Sarat, trompette, percussions

DATES ET LIEUX DES CONCERTS

- Samedi 13 juillet à 20h30
Maison du Patrimoine • Hières-sur-Amby
- Dimanche 14 juillet à 20h
Musée dauphinois • Grenoble

Barbier et Lecocq

OPÉRA BOUFFE / SPECTACLE TOUT PUBLIC

Deux acteurs de province se préparent pour chanter *Faust* de Gounod dans un théâtre modeste, mais ils ratent leur entrée sur scène à cause d'une dispute rocambolesque...

De son côté, une dompteuse de cirque débarque chez un milliardaire russe (pour régler ses comptes avec lui), lequel n'est en réalité que le domestique déguisé du riche homme.

Ces deux opéras bouffes en un acte témoignent de la condition des artistes au XIX^e siècle, sur un ton résolument débridé et taquin. Le Palazzetto Bru Zane associe pour l'occasion l'un des maîtres de l'opérette – Charles Lecocq – au compositeur Frédéric Barbier dont on aurait tort de méconnaître plus longtemps le talent comique. Quiproquos burlesques garantis !

- / Lara Neumann, soprano
- / Flannan Obé, ténor
- / Pierre Cussac, accordéon et arrangements
- / Lola Kirchner, mise en scène, décors et costumes



©B.N.F.



Production Palazzetto Bru Zane
Production exécutive Bru Zane France

DATES ET LIEUX DES CONCERTS

- Jeudi 18 juillet à 20h30
Château Teyssier de Savy • Saint-Chef
- Vendredi 19 juillet à 20h
Musée Hébert • La Tronche
- Samedi 20 juillet à 18h
Halle • Saint-Martin-de-Clelles
- Dimanche 21 juillet à 18h
Château Louis XI • La Côte-Saint-André

Ouverture du Festival Messiaen au Pays de la Meije - Pour les oiseaux

Vendredi 26 juillet 2019

Escale Musicale à la Maison Messiaen

Pour la troisième année consécutive, le Festival Messiaen au Pays de la Meije fait escale à Saint-Théoffrey, dans la maison d'Olivier Messiaen, où les divers éléments du paysage – lacs, montagnes, oiseaux – nourrissent l'inspiration musicale du compositeur.

Concerts en plein air, animations-spectacle, pour les tout-petits, récitals à l'église du village, déjeuner sur l'herbe, projection du film *Le Peuple migrateur*, inviteront le public à un grand voyage musical au cœur du monde des oiseaux et des musiques traditionnelles, associées aux lutheries électroniques avec l'Orquesta de Instrumentos Autóctonos y Nuevas Tecnologías.

SPECTACLE JEUNE PUBLIC - 9H ET 10H - MAISON MESSIAEN

Kouikouije le monde ? Animations-spectacle pour les enfants à partir de 12 mois

/ Catherine Veth, chanteuse comédienne (Cie La Mouche)
/ Béatrice Grüber, coordinatrice et animatrice du RAM de la Matheysine

CONCERT EN PLEIN AIR - 11H - JARDIN DE L'ÉGLISE DE SAINT-THÉOFFREY

/ **ORQUESTA DE INSTRUMENTOS AUTÓCTONOS Y NUEVAS TECNOLOGÍAS** (Argentine)
/ **ALEJANDRO IGLESIAS ROSSI**, direction

- Susana Ferreres, *Les fils de la serpente à plumes*
- Alejandro Iglesias Rossi, *Des phases de l'immobilité au vol*
- Susana Ferreres, *Le retour des Dieux Ailés*
- Alejandro Iglesias Rossi, *Yoalli ehecatl*
(Livre des théophanies prophétiques dans l'ordre de la terre)
- Leo Brouwer, *Danse de l'altiplano*

DÉJEUNER SUR L'HERBE ET ANIMATIONS MUSICALES 12H30 - JARDIN DE LA MAISON MESSIAEN

RÉCITAL D'ONDES MARTENOT - 16H - ÉGLISE DE SAINT-THÉOFFREY

- / **NATHALIE FORGET**, ondes Martenot
 - Olivier Messiaen, *Turangalîla-Symphonie*, extrait
 - Edgard Varèse, *Density 21,5*
 - Michaël Levinas, *Froissements d'ailes*
 - Charles Koechlin, *Sirènes*, extraits de *Vers le soleil*
 - Nathalie Forget, *Oiseau-Lune* - **CRÉATION**
 - Olivier Messiaens, *Oiseaux*, extraits des *Inédits et de Saint François d'Assise*
 - Alain Louvier, *Raga*
 - Régis Campo, *Làn Song* - **CRÉATION**
 - Monic Cecconi-Botella, *Castafioritures*
 - Judith Ring / Nathalie Forget, *Flux*

CONCERT 18H - ÉGLISE DE SAINT-THÉOFFREY

- / **ORQUESTA DE INSTRUMENTOS AUTÓCTONOS Y NUEVAS TECNOLOGÍAS** (Argentine)
- / **ALEJANDRO IGLESIAS ROSSI**, direction

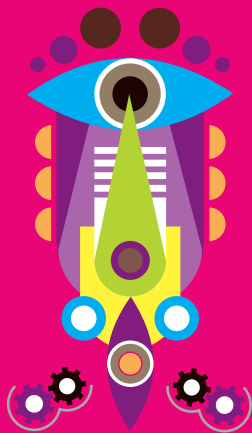


EN ATTENDANT LES OISEAUX - 19H30 - JARDIN DE LA MAISON MESSIAEN

- Apéro-dîatoire et surprises musicales

CINÉMA EN PLEIN-AIR - 21H - JARDIN DE LA MAISON MESSIAEN

- Projection du film *Le Peuple migrateur* de Jacques Perrin et Jacques Cluzaud, musique de **Bruno Coulais**



Découvrez les écrins
de vos concerts,
des lieux
remarquables
du patrimoine
isérois

Maison Messiaen

SAINT-THÉOFFREY • MATHEYSINE



DATES DES CONCERTS

- Samedi 25 mai à partir de 12h / En attendant les oiseaux
- Vendredi 26 juillet à partir de 9h / Escale musicale à la Maison Messiaen

La Fondation Messiaen, sous l'égide de la Fondation de France, a confié à l'AIDA le projet artistique de la Maison Messiaen. Lieu de retraite d'Olivier Messiaen qui venait y travailler et écouter les chants des oiseaux, cette propriété au cœur d'un espace naturel sensible en Matheysine a ouvert ses portes en 2016. Dans cette résidence d'artistes, musiciens, poètes, plasticiens ou ornithologues viennent partager la philosophie de l'auteur du *Réveil des oiseaux* et créer en écho à l'œuvre de cette figure visionnaire et incontestable de la musique du XX^e siècle.

Route de la Fayolle / 38 119 Saint-Théoffrey

Église

SAINT-THÉOFFREY • MATHEYSINE



DATES DES CONCERTS

- Samedi 25 mai à 17h / En attendant les oiseaux
- Vendredi 26 juillet à partir de 9h / Escale musicale à la Maison Messiaen

La construction de l'église fut décidée à la fin du XIX^e siècle afin de faciliter l'accès des paroissiens à un lieu de culte notamment en hiver, l'église romane (aujourd'hui en ruine) étant éloignée. C'est dans cette église qu'Olivier Messiaen, accompagné de son épouse Yvonne Loriod-Messiaen, se rendait à la messe lors des séjours estivaux du couple dans leur maison au bord du lac de Petichet.

Eglise / 38 119 Saint-Théoffrey

Domaine de Vizille – Musée de la Révolution française

VIZILLE • AGGLOMÉRATION GRENOBLOISE

Créé en 1983 par le Conseil général de l'Isère, dans la perspective du bicentenaire de 1989, le Musée de la Révolution française est installé dans le château du Domaine de Vizille. C'est dans l'imposante salle de la République que vous pourrez écouter les concerts de jazz, de musique classique ou de musiques traditionnelles.



© Département de l'Isère – Domaine de Vizille

musees-isere.fr

www.domaine-vizille.fr

Place du Château / 38220 Vizille

UN MUSÉE DU DÉPARTEMENT DE L'ISÈRE

DATE DU CONCERT

● Dimanche 26 mai à 15h /
Un océan d'amour

Église Saint-Antoine

LIVET ET GAVET • OISANS



La nouvelle église de Livet, construite en 1891, est aujourd'hui labellisée « Patrimoine en Isère ». En 1928, la famille d'industriels Charles-Albert Keller offre à cette église cinq nouveaux vitraux réalisés par le maître-verrier grenoblois Antoine Bernard. Ces vitraux au design original représentent, entre autres, le site de l'usine, la petite chapelle Notre-Dame-des-Grâces ou encore la centrale de Bâton, construite par les établissements Keller et Leleux.

DATE DU CONCERT

● Vendredi 31 mai à 19h /
Duo Vice-Versa

Route de l'Oisans / 38220 Livet et Gavet

Musée ARCABAS en Chartreuse

SAINT-HUGUES-DE-CHARTREUSE •

VOIRONNAIS-CHARTREUSE



© Maurice Comnard

Située au cœur du Parc naturel régional de Chartreuse, l'église de Saint-Hugues présente l'originalité d'avoir été entièrement décorée par le peintre Arcabas. Le musée présente 111 œuvres réalisées par l'artiste au fil de 40 années. Cet ensemble de peintures, sculptures et vitraux se place parmi les réalisations les plus abouties de l'art sacré d'aujourd'hui.

musees-isere.fr

www.saint-hugues-arcabas.fr

Église Saint-Hugues-de-Chartreuse /
38380 Saint-Pierre-de-Chartreuse

UN MUSÉE DU DÉPARTEMENT DE L'ISÈRE

DATE DU CONCERT

● Samedi 1^{er} juin à 18h /
Duo Vice-Versa

Musée de Saint-Antoine- l'Abbaye

SAINT-ANTOINE-L'ABBAYE

• SUD GRÉSIVAUDAN



© D.R.

Installé dans des bâtiments conventuels des XVII^e et XVIII^e siècles, le musée promeut l'histoire du site ainsi que celle des Hospitaliers de Saint-Antoine. Il propose deux expositions permanentes : « Chroniques d'une abbaye au Moyen-Age, guérir l'âme et le corps » qui retrace l'histoire de l'Ordre des Hospitaliers et « Jardins des cloîtres, jardins des princes. Quand le parfum portait remède ».

musees-isere.fr

www.musee-saint-antoine.fr

Salon des Gypseries /
38160 Saint-Antoine-l'Abbaye

UN MUSÉE DU DÉPARTEMENT DE L'ISÈRE

DATE DU CONCERT

● Dimanche 2 juin à 16h /
Duo Vice-Versa

Grange Chevrotière

ARTAS ● PORTE DES ALPES

Cette grange étable, propriété communale depuis 1954, ne fut jamais vouée à l'élevage des caprins. Son nom provient du lieu-dit « Chevrotière et Sordille » (petite source).

Aujourd'hui, la grange Chevrotière est réhabilitée en espace muséographique intercommunal et accueille des rendez-vous culturels ouvert à tous les arts.



© G. Depollier

Rue du stade / 38440 Artas

Bièvre isère
communauté

DATE DU CONCERT

- Vendredi 7 juin à 20h /
Un océan d'amour

Couvent des Carmes

BEAUVOIR-EN-ROYANS ● SUD-GRÉSIVAUDAN



© F. Pattou

Le site médiéval du Couvent des Carmes, construit au XIII^e siècle, fut la résidence des Dauphins, seigneurs du Dauphiné. Situé en bordure d'un bourg médiéval fortifié il constitue un véritable havre de paix surplombant la vallée de l'Isère, sous les contreforts verdoyants du massif du Vercors.

DATE DU CONCERT

- Jeudi 13 juin à 20h30 /
Chin Na Na Poun

www.couventdescarmes.com
Le château / 38160 Beauvoir-en-Royans

Musée de l'Ancien Évêché

GRENOBLE ● AGGLOMÉRATION GRENOBLOISE



© G. Depollier

Situé au cœur du centre historique de Grenoble, le musée de l'Ancien Évêché est installé dans l'ancien palais des évêques, édifice protégé au titre des Monuments historiques. Le site présente, en son sous-sol, des vestiges archéologiques de première importance, témoins de l'histoire religieuse de la cité.

musees-isere.fr
www.ancien-eveche-isere.fr
Rue Très-Cloîtres / 38000 Grenoble

UN MUSÉE DU DÉPARTEMENT DE L'ISÈRE

DATES DES CONCERTS

- Vendredi 14 juin à 20h /
Chin Na Na Poun
- Vendredi 5 juillet à 20h / De Féline

La ferme de Léon

CLONAS-SUR-VARÈZE ● ISÈRE-RHODANIENNE



© DR.

Clonas-sur-Varèze possède de nombreux vestiges de l'époque gallo-romaine tels qu'une peinture murale, une grande mosaïque, les fondations d'une villa, aujourd'hui exposés dans un bâtiment à l'allure contemporaine. La ville est également témoin de l'architecture du Dauphiné, avec notamment la Ferme de Léon, bâtiment traditionnel construit en galet et pisé.

DATE DU CONCERT

- Samedi 15 juin à 19h30 /
Chin Na Na Poun

Musée Hébert

LA TRONCHE • AGGLOMÉRATION GRENOBLOISE



Le musée Hébert, à travers les œuvres du peintre et celles de ses amis, retrace la carrière d'un peintre académique ayant traversé le XIX^e siècle. La maison présente, avec son mobilier et ses nombreux souvenirs, un aspect de la vie familiale de l'artiste. Ses ravissants jardins en font un domaine de charme.



musees-isere.fr
www.musee-hebert.fr
Chemin Hébert / 38700 La Tronche

DATES DES CONCERTS

- Vendredi 21 juin à 20h / **Sammy Decoster**
- Vendredi 19 juillet à 20h / **Barbier et Lecoq**

UN MUSÉE DU DÉPARTEMENT DE L'ISÈRE

Le Belle - Domaine Mayoussier

AUBERIVES-EN-ROYANS • SUD-GRÉSIVAUDAN



Le Belle est une élégante demeure familiale qui a traversé les âges. Ferme fortifiée par les Templiers, château seigneurial du XIII^e au XVIII^e siècle, hôpital durant les guerres de religion, ce domaine deviendra résidence d'été de la Famille Mayoussier au début du XIX^e siècle. La maison, témoin de l'histoire du Royans et du Dauphiné, entame un nouveau chapitre en 2013 avec la création d'un petit vignoble, tout en conservant sa vocation initiale de maison où l'on a plaisir à se retrouver en famille et entre amis.

DATE DU CONCERT

- Samedi 22 juin à 19h30 / **Sammy Decoster**

Le Belle / 38680 Auberives-en-Royans

La Galicière

CHATTE • SUD-GRÉSIVAUDAN



© L. Borely

La Galicière à Chatte est un complexe industriel rural d'une dizaine de bâtiments datant de la fin du XVIII^e siècle. Certains ateliers sont restés dans l'état où ils se trouvaient à la fin des années 1920, lorsqu'a cessé l'activité de moulinier. Le cycle de transformation de la soie est aujourd'hui encore parfaitement visible. La qualité des moulins constitue l'intérêt exceptionnel de ce site, inscrit depuis 2003 à l'inventaire des Monuments historiques.

DATE DU CONCERT

- Dimanche 23 juin à 18h / **Sammy Decoster**
Restauration sur place à partir de 19h30

www.galiciere.org
Chemin de la Galicière / 38160 Chatte

Tour médiévale

SAINT QUENTIN SUR ISÈRE • SUD GRÉSIVAUDAN



© D.R.

Datant du XIII^e siècle, cette tour médiévale faisait partie d'un château appartenant à la famille De Châteauneuf. Pendant les guerres de religion, le château fût un lieu d'affrontement entre les catholiques et les protestants. Aujourd'hui, il ne reste plus qu'un angle de la tour centrale haut d'une trentaine de mètres qui domine toujours fièrement la vallée de l'Isère en contrebas.

DATE DU CONCERT

- Vendredi 28 juin à 20h / **Sirigauda**



Maison Bergès

VILLARD-BONNOT • GRÉSIVAUDAN

L'aventure industrielle liée à la naissance de l'hydroélectricité est au cœur du programme muséographique de la Maison Bergès. Installé dans la demeure de l'ingénieur innovateur Aristide Bergès, marqué par les styles artistiques de l'époque, éclectisme et Art nouveau, ce lieu de mémoire exceptionnel mêle subtilement arts, sciences et techniques.

musees-isere.fr
www.maison-berges.fr
 40 avenue des Papeteries
 38190 Villard-Bonnot



© Denis Vinçon

DATE DU CONCERT

• Samedi 29 juin à 18h /
 Sirigauda

UN MUSÉE DU DÉPARTEMENT DE L'ISÈRE

Musée Hector-Berlioz

LA CÔTE-SAINT-ANDRÉ • BIÈVRE-VALLOIRE



Hector Berlioz voit le jour à La Côte-Saint-André le 11 décembre 1803. Dans cette maison, il découvre la musique et compose ses premières romances. Installé dans la maison natale entièrement rénovée, le musée révèle la personnalité et l'œuvre hors du commun du compositeur de génie, prophète du romantisme.

musees-isere.fr
www.musee-hector-berlioz.fr
 Rue de la République /
 38260 La Côte-Saint-André

DATE DU CONCERT

• Dimanche 30 juin à 16h30 /
 Sirigauda

UN MUSÉE DU DÉPARTEMENT DE L'ISÈRE

Pot au Noir

SAINT-PAUL-LÈS-MONESTIER • TRIÈVES

Implanté sur le domaine de Rivoiranche, le Pot au Noir comprend deux bâtisses du XVI^e siècle : d'un côté le château, de l'autre la grange. Cet espace de travail met à disposition des compagnies en résidence un véritable outil pour la création artistique, en dehors des chemins traditionnels et institutionnels, avec la volonté de promouvoir la culture artistique en milieu rural.



© D.R.

DATE DU CONCERT

• Mercredi 3 juillet
 à 18h /
 Un océan d'amour

www.potaunoir.com
 Domaine de Rivoiranche /
 38650 Saint-Paul-lès-Monestier

Musée archéologique Saint-Laurent

GRENOBLE • AGGLOMÉRATION GRENOBLOISE



© F. Pattou

Site archéologique majeur, le musée archéologique Saint-Laurent vous propose un voyage de près de deux mille ans d'histoire. Des vestiges archéologiques de la nécropole du IV^e siècle à l'église du XIX^e siècle, témoins des histoires urbaine et religieuse de Grenoble, le site doit sa renommée à sa crypte exceptionnelle du VI^e siècle (crypte Saint-Oyand), précieux vestige du haut Moyen-Age.

DATE DU CONCERT

• Jeudi 4 juillet à 20h /
 The Little Mother Funkers

musees-isere.fr
www.musee-archeologique-grenoble.fr
 Place Saint-Laurent / 38000 Grenoble

UN MUSÉE DU DÉPARTEMENT DE L'ISÈRE

Parc de la Grille

MOIRANS • VOIRONNAIS

Le Parc de la Grille, est inscrit aux Monuments historiques depuis 1927. Ce petit « Versailles moirannais » a été récompensé en 2001 par le 1^{er} prix du Ministère de l'Environnement pour sa réfection totale selon les plans initiaux de Maximilien de Curten datés de 1792. Il est agrémenté d'une pièce d'eau en forme de croix latine dominée par une terrasse desservie par un escalier en fer à cheval.



©D.R.

DATE DU CONCERT

● Samedi 6 juillet à 20h30 /
Chango Spasiuk

www.ville-moirans.fr
Rue de la République / 38430 Moirans

Parc de la mairie

LE GRAND-LEMPS • BIÈVRE-VALLOIRE

Ce parc romantique de la fin du XIX^e siècle jouxte les bâtiments patrimoniaux de l'ancienne distillerie Dutruc, dont les parties autrefois dédiées aux logements et à l'administration abritent aujourd'hui la mairie. Les espaces rattachés à la technique accueillent la médiathèque intercommunale « La Fée Verte ».



©D.R.

Rue Lamartine /
38690 Le Grand-Lemps

DATE DU CONCERT

● Jeudi 11 juillet à 21h
Concept Djiwidou

Musée de la Résistance

GRENOBLE • AGGLOMÉRATION GRENOBLOISE



©D.R.

UN MUSÉE DU DÉPARTEMENT DE L'ISÈRE

DATES DES CONCERTS

- Dimanche 7 juillet à 17h /
Chango Spasiuk
- Vendredi 12 juillet à 18h /
Concept Djiwidou

Le musée témoigne des événements de la Seconde Guerre mondiale à partir de l'histoire locale, des hommes et des femmes qui l'ont faite et des épisodes qui la composent. L'entrée en résistance, les maquis, la répression et la déportation, la restauration des valeurs de la République sont abordés dans une muséographie moderne.

musees-isere.fr
www.resistance-en-isere.fr
14, rue Hébert /
38000 Grenoble

Maison du patrimoine

HIÈRES-SUR-AMBY • HAUT-RHÔNE DAUPHINOIS



©D.R.

Au cœur du village dominé par les falaises et le site archéologique de Larina, le musée vous invite à son exposition permanente sur les traces des peuples qui ont écrit l'histoire de l'Isle Crémieu. Vous découvrirez aussi son exposition temporaire autour d'œuvres de l'artiste Cornelia Komili.

www.musee-larina-hieres.fr
Montée de la Cure /
38118 Hières-sur-Amby

DATE DU CONCERT

● Samedi 13 juillet à 20h30 /
Radio Tutti feat Barilla Sisters

Musée dauphinois

GRENOBLE • AGGLOMÉRATION GRENOBLOISE



Construit sur les pentes de la Bastille au tout début du XVII^e siècle, cet ancien couvent de Visitandines accueille depuis 1968 le musée dauphinois. Sa chapelle, classée Monument historique, a conservé sa conception initiale, remarquable par son retable doré, son décor baroque et ses peintures murales en trompe-l'œil de camaïeu or et gris.



©D.R.

musees-isere.fr
www.musee-dauphinois.fr
 30 rue Maurice Gignoux /
 38000 Grenoble

UN MUSÉE DU DÉPARTEMENT DE L'ISÈRE

DATE DU CONCERT

● Dimanche 14 juillet à 20h /
 Radio Tutti feat Barilla
 Sisters

Château Teyssier de Savy

SAINT-CHEF • PORTE DES ALPES



Avec ses murs de pierre brute, ses hautes toitures et ses tours au charme romanesque, le Château dessine une silhouette pittoresque dans le vieux bourg médiéval de Saint-Chef. Restauré puis rasé en 1576 pendant les guerres de religion, il n'en subsiste plus que la grosse tour ronde du XI^e siècle et la Tour du Poulet. Un très beau parc protège cette demeure caractéristique du Dauphiné.

12 chemin des châteaux / 38890 Saint-Chef

DATE DU CONCERT

● Jeudi 18 juillet à 20h30 / Barbier et Lecocq

Halle

SAINT-MARTIN-DE-CLELLES • TRIÈVES

Saint-Martin-de-Clelles est un village-balcon, avec à l'Est le ravin de l'Ebron et à l'Ouest le Mont Aiguille. La mairie construite au début du XIX^e siècle à l'emplacement d'un château disparu, jouxte l'ancien préau d'école transformé en salle communale où est posée une plaque commémorative en l'honneur de l'aviateur Eloi Ville (1896-1932).



©D.R.

DATE DU CONCERT

● Samedi 20 juillet à 18h /
 Barbier et Lecocq

Le village /
 38930 Saint-Martin-de-Clelles

Château Louis XI

LA CÔTE-SAINT-ANDRÉ • BIÈRE-VALLOIRE



© Bruno Meusser

Construit au XIII^e siècle, ce château, pensé dans un aspect à la fois défensif et résidentiel, surplombe la plaine de la Bièvre. Au XIV^e siècle, il devient le lieu de manifestations officielles diverses que Le Dauphin, futur roi Louis XI, apprécie particulièrement. Il est reconstruit au XVII^e siècle, après avoir été détérioré par les guerres de religion. Le château abrite aujourd'hui une école de musique, une salle des fêtes et accueille chaque été le Festival Berlioz.

Château Louis XI,
 23 rue des remparts /
 38260 La Côte-Saint-André

DATE DU CONCERT

● Dimanche 21 juillet à 18h /
 Barbier et Lecocq

DU 25 MAI AU 26 JUILLET 2019

SAMEDI 25 MAI ● 12 H (INSTALLATION SONORE)

En attendant les oiseaux

● Jardin de la Maison Messiaen • Saint-Théoffrey p.4

SAMEDI 25 MAI ● 17 H (RÉCITAL DE PIANO)

En attendant les oiseaux

● Église de Saint-Théoffrey • Saint-Théoffrey p.4

DIMANCHE 26 MAI ● 15 H

Un océan d'amour

● Domaine de Vizille - Musée de la Révolution française • Vizille p.5

VENDREDI 31 MAI ● 19 H

Duo Vice-Versa

● Église Saint-Antoine • Livet et Gavet p.6

SAMEDI 1^{ER} JUIN ● 18 H

Duo Vice-Versa

● Musée Arcabas en Chartreuse • Saint-Hugues-de-Chartreuse p.6

DIMANCHE 2 JUIN ● 16 H

Duo Vice-Versa

● Musée de Saint-Antoine-l'Abbaye • Saint-Antoine-l'Abbaye p.6

VENDREDI 7 JUIN ● 20 H

Un océan d'amour

● Grange Chevrotière • Artas p.5

JEUDI 13 JUIN ● 20 H 30

Chin Na Na Poun

● Couvent des Carmes • Beauvoir-en-Royans p.7

VENDREDI 14 JUIN ● 20 H

Chin Na Na Poun

● Musée de l'Ancien Évêché • Grenoble p.7

SAMEDI 15 JUIN ● 19 H 30

Chin Na Na Poun

● Ferme de Léon • Clonas-sur-Varèze p.7

VENDREDI 21 JUIN ● 20 H

Sammy Decoster

● Musée Hébert • La Tronche p.8

SAMEDI 22 JUIN ● 19 H 30

Sammy Decoster

● Le Belle, Domaine Mayoussier • Auberives-en-Royans p.8

DIMANCHE 23 JUIN ● 18 H

Sammy Decoster

● La Galicière • Chatte p.8

VENDREDI 28 JUIN ● 20 H

Sirigauda

● Tour médiévale • Saint Quentin sur Isère p.9

SAMEDI 29 JUIN ● 18 H

Sirigauda

● Maison Bergès • Villard-Bonnot p.9

DIMANCHE 30 JUIN ● 16 H 30

Sirigauda

● Musée Hector-Berlioz • La Côte-Saint-André p.9

MERCREDI 3 JUILLET ● 18 H

Un océan d'amour

● Pot au Noir • Saint-Paul-Lès-Monestier p.5

JEUDI 4 JUILLET ● 20 H

The Little Mother Funkers

● Musée archéologique Saint-Laurent • Grenoble p.10

VENDREDI 5 JUILLET ● 20 H

De Féline

● Musée de l'Ancien Évêché • Grenoble p.11

SAMEDI 6 JUILLET ● 20 H 30

Chango Spasiuk

● Parc de la Grille • Moirans p.12

DIMANCHE 7 JUILLET ● 17 H

Chango Spasiuk

● Musée de la Résistance • Grenoble p.12

Programme (suite) PRINTEMPS/ÉTÉ 2019

CONCERTS GRATUITS*

JEUDI 11 JUILLET ● 21 H

Concept Djiwidou

• Parc de la mairie • Le Grand-Lemps

p.13

VENDREDI 12 JUILLET ● 18 H

Concept Djiwidou

• Musée de la Résistance • Grenoble

p.13

SAMEDI 13 JUILLET ● 20 H 30

Radio Tutti feat. Barilla Sisters

• Maison du Patrimoine • Hières-sur-Amby

p.14

DIMANCHE 14 JUILLET ● 20 H

Radio Tutti feat. Barilla Sisters

• Musée dauphinois • Grenoble

p.14

JEUDI 18 JUILLET ● 20 H 30

Barbier et Lecocq

• Château Teyssier de Savy • Saint-Chef

p.15

VENDREDI 19 JUILLET ● 20 H

Barbier et Lecocq

• Musée Hébert • La Tronche

p.15

SAMEDI 20 JUILLET ● 20 H

Barbier et Lecocq

• Halle • Saint-Martin-de-Clelles

p.15

DIMANCHE 21 JUILLET ● 20 H

Barbier et Lecocq

• Château Louis XI • La Côte-Saint-André

p.15

VENDREDI 26 JUILLET ● À PARTIR DE 9H

Escale musicale à la Maison Messiaen

• Maison Messiaen et Église de Saint-Théoffrey • Saint-Théoffrey

p.16

*Entrée libre, sans réservation préalable, dans la limite des places disponibles

DU 25 MAI AU 26 JUILLET 2019

www.les-alles-chantent.fr

CONCERTS GRATUITS

Sans réservation, dans la limite des places disponibles

CONTACT / RENSEIGNEMENTS

TEL. 04 74 20 20 79

www.aida38.fr

retrouvez les Allées Chantent
sur **facebook, twitter et instagram**



- A.I.D.A. ● 7, avenue des Maquis du Grésivaudan ●
- 38700 La Tronche ●



LE DÉPARTEMENT DE L'ISÈRE
PRÉSENTE



ENTRÉE
LIBRE

LES ALLÉES CHANTENT UN TOUR D'ISÈRE EN 80 CONCERTS

DU 25 MAI AU 26 JUILLET
PRINTEMPS-ÉTÉ 2019



RETROUVEZ NOUS SUR   
WWW.ALLEES-CHANTENT.FR

isère
LE DÉPARTEMENT