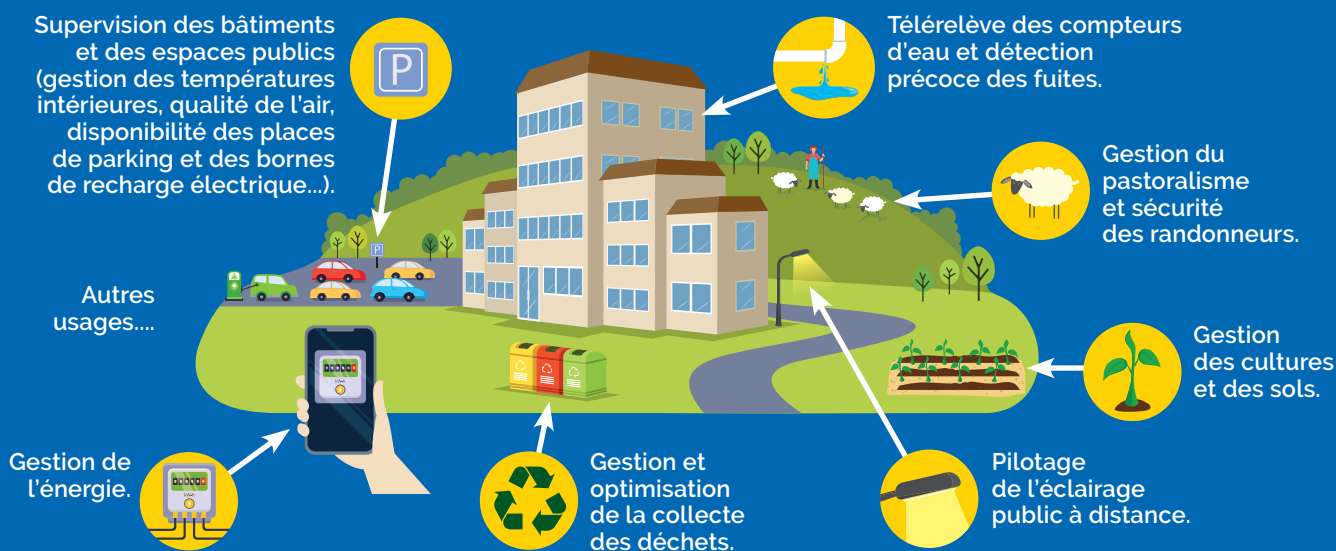


LES OBJETS CONNECTÉS AU SERVICE DES ISÉROIS

Grâce au réseau **LoRaWAN**® déployé par le Département, l'Isère devient un territoire résilient, connecté et durable.

> À quoi ça sert ?

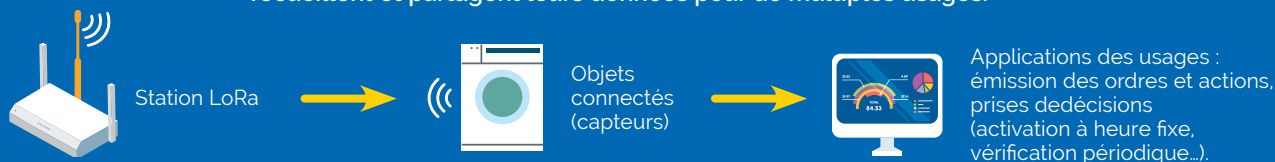


> Le réseau en chiffres

+ de 100 stations LoRa déjà déployées en Isère.

> Comment ça marche ?

Les capteurs connectés au réseau, déployés dans les collectivités, recueillent et partagent leurs données pour de multiples usages.



> Les avantages



Maîtrise des consommations primaires.



Optimisation des services publics.



Réduction de l'empreinte carbone.



Réduction de dépenses publiques.

Une station LoRa fait seulement la taille d'une boîte à chaussures.

DÉCOUVRIR LE RÉSEAU **LORAWAN** EN VIDÉO

