



# Laboratoire Vétérinaire Départemental de l'Isère

## TARIFS 2026



**Laboratoire vétérinaire départemental de l'Isère (LVD38)**

20, avenue Saint-Roch  
38000 Grenoble

**Tel : 04.76.03.75.40**

**Email : [laboratoire-veterinaire@isere.fr](mailto:laboratoire-veterinaire@isere.fr)**

**Horaires d'ouverture :**

Du lundi au vendredi

De 8h00 à 12h00 & de 13h00 à 17h00

*En dehors des horaires d'ouverture,  
il est possible de déposer les échantillons dans des réfrigérateurs  
extérieurs prévus à cet effet.  
Ils sont situés sur la droite de la porte d'entrée du laboratoire.*

*Attention ! Les réfrigérateurs sont spécifiques des domaines à  
analyser (Santé animale ou Hygiène alimentaire).*

## **Demande d'analyse**

Chaque demande d'analyse doit OBLIGATOIREMENT être formulée par écrit. Des documents d'enregistrement sont mis à disposition au laboratoire. Différents éléments doivent être indiqués comme : les coordonnées complètes du demandeur et du payeur et les correspondants souhaités, nature, nombre, identification du ou des prélèvement(s), espèce, date de prélèvement, la demande d'essai, le préleveur, et toute information utile.

Toute analyse commencée est dûe.

## **Les méthodes d'analyses**

Les analyses listées et la définition des techniques présentées dans ce catalogue sont réalisées au LVD38 par un personnel habilité. En revanche, en cas de force majeure, le laboratoire peut transférer ces analyses vers un laboratoire disposant des compétences requises nécessaires (accréditations et agréments...).

## **L'accréditation COFRAC**

Le laboratoire vétérinaire est accrédité par le COMITE FRANÇAIS D'ACCREDITATION (COFRAC) sous le n° 1-0820, la portée d'accréditation est disponible sur le site du COFRAC ([www.cofrac.fr](http://www.cofrac.fr)). Les essais accrédités COFRAC sont clairement indiqués dans la liste. Ils sont rendus avec le signe § qui correspond au paramètre apposé sur le rapport d'essais. En revanche, le logo peut ne pas apparaître sur le rapport, si les critères de recevabilité ou de faisabilité fixés ne sont pas respectés ou en cas de modification de la portée d'accréditation (suspension, retrait ou résiliation). Les clients en sont informés le plus rapidement possible.

**L'utilisation de la marque COFRAC est interdite, la reproduction du rapport d'essai n'est autorisée que sans son intégralité.**

## **Paieement de la prestation**

Les factures que vous adresse le Département, sont sous la forme d'un "avis des sommes à payer". Différents moyens de paiement, vous sont proposés (chèque, espèce, virement bancaire). Vous pouvez également régler vos factures en ligne sur notre site internet, en vous rendant sur [www.isere.fr/payer-en-ligne](http://www.isere.fr/payer-en-ligne).

## **Service à la clientèle**

Le laboratoire n'effectue que des essais liés aux politiques agricoles portées par le Département, à savoir des analyses d'hygiène alimentaire et de biologie vétérinaire.

L'ensemble des activités effectuées sont ainsi en parfaite adéquation avec les attendus. Le LVD38 dispose de politiques qualités émises par le Président du Conseil départemental et par la direction du laboratoire. Ces déclarations définissent les engagements de la collectivité afin d'assurer la satisfaction des usagers en veillant aux installations, moyens, compétences et à l'impartialité et la confidentialité définis au LVD38.

Le Système qualité s'applique dans la globalité du laboratoire. Pour toute autre demande d'analyse non précisée au catalogue, il peut transférer les prélèvements selon une liste de laboratoires prestataires. Dans ce cas, le LVD38 ne sera pas tenu comme responsable en cas de litige sur la qualité du prélèvement transmis.

Le droit de propriété des clients concerne non seulement les rapports d'essais sur les résultats mais aussi les objets soumis à essais, dont les conditions d'utilisation et le devenir des prélèvements après essais sont définis. Les conditions sont tenues à disposition au laboratoire.

Le LVD38 émet des rapports d'essais, ils sont transmis aux clients et aux correspondants associés soit par voie postale, télécopie ou mail sous des conditions définies. Ainsi le client devra se rapprocher du laboratoire afin de disposer des différents éléments préalables à cette dernière disposition (mail). Dans certains cas, il peut être soumis à la transmission de rapports d'essais vers les organismes réglementaires, plus particulièrement dans le cadre de résultats trouvés positifs vis à vis des maladies réglementées et/ou ayant une influence sur la santé publique. Par ailleurs, des autorités réglementaires (justice) peuvent aussi saisir le LVD38 pour la transmission de résultats, lors de tels événements, il en tient informé ses clients.

Par ailleurs, le laboratoire peut utiliser des informations qui peuvent être rendues publiques. Elles sont toujours rendues sous anonymat, en revanche si certains cas particuliers sortent de ce contexte, les clients en sont tenus informés pour accord préalable. De plus, la collectivité et de fait le LVD38 appliquent le RGPD.

Il dispose d'un traitement des réclamations tenu à disposition des usagers et s'assure régulièrement de la satisfaction de ses clients par le biais d'enquêtes tenues à disposition à l'accueil du laboratoire et/ou qui sont envoyées par voie postale ou données lors de réunions.

**Le laboratoire s'engage au respect de confidentialité et d'impartialité sur les données de son client, pour l'ensemble du personnel (interne ou externe à la structure) ayant une implication directe ou indirecte sur les dossiers traités.**

**Le processus réclamation se définit en plusieurs étapes décrites ci-dessous :**

- *Enregistrement de la réclamation (dans la mesure du possible il est demandé un écrit au plaignant.*
- *Confirmation du laboratoire auprès du réclamant de la recevabilité ou non de la réclamation, en lui en indiquant la prise en charge de cette dernière.*
- *Traitement de la réclamation en prenant en compte la formalisation et les actions à mettre en place.*
- *Réalisation de la correction selon les personnes autorisées du laboratoire et dans la mesure du possible non impliquées dans l'activité initialement en cause.*
- *Information auprès du réclamant de la finalisation des actions entreprises permettant son approbation et la clôture de la réclamation.*

## TARIFS 2026

### Laboratoire vétérinaire départemental de l'Isère

## SANTÉ ANIMALE

### PRELEVEMENTS SUR ANIMAUX

COFRAC	Nature de l'examen	Méthode	Prix HT	Prix TTC
	Prélèvement pour diagnostic de rage	/	25.00 €	30.00 €
	Prélèvement par écouvillon dans le cadre d'épizootie Influenza aviaire (Coût unitaire)	/	5.00 €	6.00 €
	Prise de sang	/	3.00 €	3.60 €

### AUTOPSIE

COFRAC	Nature de l'examen		Méthode	Prix HT	Prix TTC
	Préparation autopsie		/	15.00 €	18.00 €
	Animaux de compagnie	Petits (chat, NAC...)	/	50.00 €	60.00 €
		Gros (chien)	/	90.00 €	108.00 €
	Animaux de rente	Petits (lapins, volailles...) < 10 kg	/	30.00 €	36.00 €
		Moyens (ovins, caprins...) 10-40 kg	/	70.00 €	84.00 €
		Gros (ovins, caprins, porcs) 40-100 kg	/	90.00 €	108.00 €
	Animaux sauvages	Petits	/	35.00 €	42.00 €
		Moyens 10-40 kg	/	70.00 €	84.00 €
		Gros 40-100 kg	/	90.00 €	108.00 €
	Décérébration	Autres (sauf bovins)	/	30.00 €	36.00 €
		Bovins	/	80.00 €	96.00 €
	Enregistrement Epifaune		/	37.50 €	45.00 €
	Examen nécropsique d'organe		/	21.00 €	25.20 €
	Expertise judiciaire animaux de compagnie (hors frais d'autopsie)		/	60.00 €	72.00 €
	Prélèvements seuls hors catégorie 1 (par animal)		/	50.00 €	60.00 €
	Elimination de cadavre		/	Selon tarif en vigueur du prestataire	



## PARASITOLOGIE - MYCOLOGIE

COFRAC	Nature de l'examen		Méthode	Prix HT	Prix TTC
	Bilan parasitaire (par organe)		Microscopique	25.00 €	30.00 €
	Coproscopie parasitaire qualitative		Microscopique	11.00 €	13.20 €
	Coproscopie parasitaire quantitative		Microscopique	13.00 €	15.60 €
	Cryptosporidies		Coloration de Heine/Elisa	7.50 €	9.00 €
	Dermatophytes		Mise en culture	11.00 €	13.20 €
	Echinococcus		Microscopique	50.00 €	60.00 €
	Examen microscopique direct		/	10.00 €	12.00 €
	Examen microscopique après coloration		/	10.50 €	12.60 €
	Giardia duodenalis		Test rapide / Microscopie	11.00 €	13.20 €
	Mycologie	Recherche	Mise en culture	7.00 €	8.40 €
		Identification	Galerie	9.00 €	10.80 €
	Recherche de BAAR		Coloration de Ziehl	8.00 €	9.60 €
	Strongles respiratoires		Méthode de Baermann	16.00 €	19.20 €
	Test de digestibilité		Microscopique	7.00 €	8.40 €
	Nouvelle analyse de parasitologie/mycologie		/	12.00 €	14.40 €

## ABEILLES

COFRAC	Nature de l'examen	Méthode	Prix HT	Prix TTC
	Maladies des abeilles (Acariose, Nosémose, Varroase, Loque américaine/européenne...)	/	10.00 €	12.00 €
	Petit coléoptère (Aethina tumida)	/	10.00 €	12.00 €



BACTERIOLOGIE GENERALE						
COFRAC		Nature de l'examen		Méthode	Prix HT	Prix TTC
	Antibiogramme (méthode gélosée)			NF U47-107	11.00 €	13.20 €
	Bactériologie (recherche par prélèvement)			Mise en culture	11.00 €	13.20 €
	Bactériologie & Cytologie urinaire			Mise en culture & Examen microscopique	18.00 €	21.60 €
	Bactériologie urinaire			Mise en culture	12.00 €	14.40 €
	Campylobacter (recherche)			Mise en culture	5.50 €	6.60 €
	Dénombrement			Mise en culture	11.00 €	13.20 €
	E. Coli individuel F5, F17, F41 ou CS31A à l'unité			Agglutination	5.50 €	6.60 €
	Identification germe	Aérobie		Galerie	10.50 €	12.60 €
		Anaérobie ou microaérophile		Galerie	15.50 €	18.60 €
	Listeria (recherche)			Mise en culture	21.00 €	25.20 €
§	Métrite contagieuse équine	Isolement et identification		NF U 47-108	30.00 €	36.00 €
	Mycoplasma (recherche)			Mise en culture	26.00 €	31.20 €
	Rotavirus, Coronavirus, E. coli K99	Unitaire	Technique ELISA		21.00 €	25.20 €
		Complète			32.00 €	38.40 €
	Salmonella	Recherche		Mise en culture	12.50 €	15.00 €
		Sérotypage		Agglutination	25.00 €	30.00 €
	Nouvelle analyse de bactériologie			/	12.00 €	14.40 €



## SALMONELLA AVIAIRE

COFRAC	Nature de l'examen		Méthode	Prix HT	Prix TTC
	Différentiel salmonelles sauvages/vaccinales		Selon fournisseur	25.00 €	30.00 €
§	Isolement et identification de tout sérovar de Salmonella dans l'environnement des productions animales	Recherche négative	NF U 47 100 - Adaptée simple voie	15.00 €	18.00 €
§		Recherche positive		40.00 €	48.00 €
§	Isolement et identification de tout sérovar de Salmonella dans l'environnement des productions animales	Recherche négative	NF U 47 100	16.00 €	19.20 €
§		Recherche positive		41.00 €	49.20 €
§	Isolement et identification de tout sérovar de Salmonella chez les oiseaux	Recherche négative	NF U 47 101	16.00 €	19.20 €
§		Recherche positive		41.00 €	49.20 €



## PCR

COFRAC	Nature de l'examen		Méthode	Prix HT	Prix TTC
§	BVD sang/sérum	En individuel	PCR	7.50 €	9.00 €
§		En mélange (10 maximum)	PCR	38.00 €	45.60 €
§	BVD - Cartilage oreille		PCR	7.50 €	9.00 €
	BVD / BD (Lait, organe, sérum) hors-série programmée		PCR	36.00 €	43.20 €
	Nouvelle analyse de PCR	Simple technique	PCR	36.00 €	43.20 €

## Maladies à tiques (PCR)

COFRAC	Nature de l'examen		Méthode	Prix HT	Prix TTC
	Anaplasma marginale et phagocytophilum		PCR	36.00 €	43.20 €
	Babesia spp & Theileria spp		PCR	36.00 €	43.20 €
	Mycoplasma Wenyonii		PCR	36.00 €	43.20 €
	Recherche PACK 2 PCR		PCR	45.00 €	54.00 €
	Recherche PACK 3 PCR		PCR	70.00 €	84.00 €



## IMMUNO-SEROLOGIE

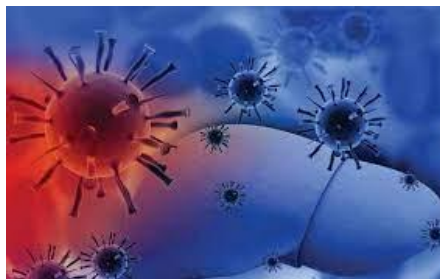
COFRAC	Nature de l'examen		Méthode	Prix HT	Prix TTC
	Centrifugation d'un tube de sang		/	1.50 €	1.20 €
	Réalisation d'un mélange de plusieurs sérums (10 maximum)		/	1.00 €	1.20 €
	Reprise d'un sérum en sérothèque		/	1.00 €	1.20 €
	Besnoitiose individuel - Elisa	De 1 à 9	ELISA – Protocole trousse fournisseur	7.20 €	8.64 €
		10 ou plus		4.20 €	5.04 €
	Besnoitiose mélange - Elisa	De 1 à 9		8.20 €	9.84 €
		10 ou plus		5.20 €	6.24 €
	Border Disease individuel	De 1 à 9		7.20 €	8.64 €
		10 ou plus		4.20 €	5.04 €
	Border Disease mélange	De 1 à 9		8.20 €	9.84 €
		10 ou plus		5.20 €	6.24 €
§	Brucellose – individuel	De 1 à 9		7.20 €	8.64 €
		10 ou plus		4.20 €	5.04 €
§	Brucellose - mélange	De 1 à 9		8.20 €	9.84 €
		10 ou plus		5.20 €	6.24 €
§	Brucellose - Epreuve à l'Antigène Tamponné		NF U47-003	2.50 €	3.00 €
§	Brucellose - Fixation du Complément		NF U47-004	20.00 €	24.00 €
§	BVD/MD	De 1 à 9	ELISA – Protocole trousse fournisseur	7.20 €	8.64 €
		10 ou plus		4.20 €	5.04 €
	CAEV	De 1 à 9		7.20 €	8.64 €
		10 ou plus		4.20 €	5.04 €
	Chlamydiose	De 1 à 9		7.20 €	8.64 €
		10 ou plus		4.20 €	5.04 €
§	Fièvre Catharrale ovine (FCO)	De 1 à 9		9.00 €	10.80 €
		10 ou plus		6.00 €	7.20 €
	Fièvre Q	De 1 à 9		7.20 €	8.64 €
		10 ou plus		4.20 €	5.04 €

## IMMUNO-SEROLOGIE

COFRAC	Nature de l'examen		Méthode	Prix HT	Prix TTC
§	IBR gB / indirect - Individuel	De 1 à 9	ELISA - Protocole trousse fournisseur	7.20 €	8.64 €
		10 ou plus		4.20 €	5.04 €
§	IBR indirect mélange	De 1 à 9		8.20 €	9.84 €
		10 ou plus		5.20 €	6.24 €
§	IBR gE individuel	Unité		10.00 €	12.00 €
§	Leucose individuelle	De 1 à 9		7.20 €	8.64 €
		10 ou plus		4.20 €	5.04 €
§	Leucose mélange	De 1 à 9		8.20 €	9.84 €
		10 ou plus		5.20 €	6.24 €
	Maladies respiratoires BOVINS - JEUNES (BVD, IBR, <i>Mycoplasma bovis</i> , RSV, PI3)	De 1 à 9		35.00 €	42.00 €
		10 ou plus		20.00 €	24.00 €
	Maladies respiratoires BOVINS - TOUS AGES (BVD, IBR, RSV, PI3)	De 1 à 9		25.00 €	30.00 €
		10 ou plus		15.00 €	18.00 €
	Mycoplasma Bovis	De 1 à 9		7.20 €	8.64 €
		10 ou plus		4.20 €	5.04 €
	Néosporose	De 1 à 9		7.20 €	8.64 €
		10 ou plus		4.20 €	5.04 €
	Paratuberculose (Bovins)	De 1 à 9		7.20 €	8.64 €
		10 ou plus		4.20 €	5.04 €
	Paratuberculose (Ovins – caprins)	De 1 à 9		7.20 €	8.64 €
		10 ou plus		4.20 €	5.04 €
	Pi3	De 1 à 9		8.00 €	9.60 €
		10 ou plus		5.00 €	6.00 €
	RSV	De 1 à 9		8.00 €	9.60 €
		10 ou plus		5.00 €	6.00 €

## IMMUNO-SEROLOGIE

COFRAC	Nature de l'examen		Méthode	Prix HT	Prix TTC
	Schmallenberg	De 1 à 9	ELISA - Protocole trousse fournisseur	9.00 €	10.80 €
		10 ou plus		6.00 €	7.20 €
	Toxoplasmose	De 1 à 9		7.20 €	8.64 €
		10 ou plus		4.20 €	5.04 €
§	Varron individuel	De 1 à 9		7.20 €	8.64 €
		10 ou plus		4.20 €	5.04 €
§	Varron mélange	De 1 à 9		8.20 €	9.84 €
		10 ou plus		5.20 €	6.24 €
	Visna Maedi	De 1 à 9		7.20 €	8.64 €
		10 ou plus		4.20 €	5.04 €
	Kit introduction (2 recherches) Besnoitiose & Néosporose	De 1 à 9		14.40 €	17.28 €
		10 ou plus		8.40 €	10.08 €
	Kit introduction (3 recherches) Besnoitiose, Néosporose & Paratuberculose	De 1 à 9		21.60 €	25.92 €
		10 ou plus		12.60 €	15.12 €
	Kit introduction CAPRIN (4 recherches) CAEV, Chlamydie, FQ & Paratuberculose	Unité		16.80 €	20.16 €
	Kit introduction OVIN 6/24 mois (4 recherches) Chlamydie, FQ, Visna Maedi & BD par PCR	Unité		20.10 €	24.12 €
	Kit introduction OVIN >24 mois (5 recherches) Chlamydie, FQ, Visna Maedi, Paratuberculose & BD par PCR	Unité		24.30 €	29.16 €
	Nouvelle prestation de sérologie	De 1 à 9	/	9.00 €	10.80 €
		10 ou plus		6.00 €	7.20 €
	Nouvelle prestation de sérologie en mélange	De 1 à 9	/	10.00 €	12.00 €
		10 ou plus		7.00 €	8.40 €



## HYGIENE ALIMENTAIRE

### MICROBIOLOGIE

COFRAC	Nature de l'examen		Méthode	Prix HT	Prix TTC
	Préparation des échantillons (pooling)		/	1.20 €	1.44 €
§	Bacillus cereus (présomptifs)		Méthode NF EN ISO 7932	11.20 €	13.44 €
§	Bactéries anaérobies sulfito-réductrices		Méthode NF V08-061	3.87 €	4.64 €
§	Bactéries lactiques		Méthode NF ISO 15214	7.85 €	9.42 €
			Méthode TEMPO LAB		
	Campylobacter		Méthode interne selon méthode Campyfood	10.00 €	12.00 €
§	Clostridium perfringens		Méthode NF EN ISO 7937	14.13 €	16.96 €
§	Coliformes présumés à 30°C		Méthode NF V 08-050	5.39 €	6.47 €
	Coliformes thermotolérants		Méthode NF V 08-060	5.39 €	6.47 €
	Conserves	Stabilité	Méthodes AFNOV-408 et 08-406	25.00 €	30.00 €
§	Entérobactéries		Méthode TEMPO	7.85 €	9.42 €
§	Entérobactéries présumées		Méthode NF V 08-054		
§	Enterotoxines staphylococciques		Méthode NF EN ISO 19 020	47.62 €	57.14 €
§	Escherichia coli		Méthode NF ISO 16649-2	7.85 €	9.42 €
			Méthode TEMPO EC		
§	Levures et/ou moisissures		Méthode NF V 08-059	7.53 €	9.04 €
§	Listeria monocytogenes	Recherche	Méthode Compass Listeria Agar (détection)	17.70€	21.24 €
§	Listeria monocytogenes	Dénombrement	Méthode Compass Listeria Agar	17.43 €	20.92 €
§	Listeria spp.	Recherche	Méthode Compass Listeria agar	18.45 €	22.14 €

## MICROBIOLOGIE

COFRAC	Nature de l'examen		Méthode	Prix HT	Prix TTC
§	Micro-organismes aérobies / Flore aérobie mésophile		Méthode NF EN ISO 4833-1	7.85 €	9.42 €
			Méthode TEMPO AC		
	Phosphatase alcaline	Recherche	Arrêté du 5 février 1980 + Recueil AFNOR ITSV 1986	25.00 €	30.00 €
	Prélèvement de surface	Par boîte contact	/	3.00 €	3.60 €
		par face de lame gélosée	/	1.50 €	1.80 €
	Prise de pH		/	12.00 €	14.40 €
	Pseudomonas		Méthode Rhapsody Agar	9.42 €	11.30 €
§	Staphylocoques à coagulase positive		Méthode TEMPO STA	7.85 €	9.42 €
			Méthode EASY STAPH		
§	Salmonella	Recherche	Méthode IRIS Salmonella	15.96 €	19.15 €
§			Méthode NF EN ISO 6579-1	15.96 €	19.15 €
		Sérotypage	Méthode ISO/TR 6579-3	25.87 €	31.04 €
	Nouvelle prestation en microbiologie ( <i>nous consulter</i> )			12.00 €	14.40 €
	Annulation d'une demande d'analyse à la demande du client			3.50 €	4.20 €





PARASITOLOGIE ALIMENTAIRE					
COFRAC		Nature de l'examen	Méthode	Prix HT	Prix TTC
§	Trichines (digestion pepsique)		Méthode AFNOR NF EN ISO 18743	86.00 €	103.20 €

PCR						
COFRAC		Nature de l'examen		Méthode	Prix HT	Prix TTC
	STEC			PCR	80.00 €	96.00 €
	Nouvelle analyse	Simple technique		PCR	36.00 €	43.20 €
		Double technique			45.00 €	54.00 €

CONSEIL, FORMATION et PRELEVEMENTS					
COFRAC	Nature de l'examen		Méthode	Prix HT	Prix TTC
	Audit, à l'heure* (déplacement et rédaction du rapport inclus)			90.00 €	108.00 €
	Conseil et accompagnement (PMS, autre...), à l'heure*			90.00 €	108.00 €
	Formation sur site (env. 10 personne), à l'heure (non soumise à la TVA)			200.00 €	200.00 €
	Forfait de déplacement et de collecte			7.00 €	8.40 €
	Forfait de prélèvement (contrôle de surface)			12.00 €	14.40 €
	Forfait de prélèvement (classique) – De 1 à 4		XP CEN ISO/TS 17728	12.00 €	14.40 €
	Forfait de prélèvement (classique) – 5 et plus			15.00 €	18.00 €
	Frais de prélèvement (volaille)		NF EN ISO 17604	14.00 €	16.80 €
	Frais de prélèvement (Carcasse abattoir - Ovins & Caprins)			15.00 €	18.00 €
	Frais de prélèvement (Carcasse abattoir - Porcins & Bovins)			21.00 €	25.20 €

\*Toute heure entamée est due



EN/PGREC 1 et 2 /5	LVD 38 – LISTE DES PRESTATIONS
--------------------	--------------------------------

PRESTATIONS DIVERSES		
Nature de l'examen	Prix HT	Prix TTC
Décontamination matériel	10.00 €	12.00 €
Confection de colis	10.50 €	12.60 €
Envoi d'un colis (colissimo / transporteur) - < 2 kg	10.00 €	12.00 €
Envoi d'un colis (colissimo / transporteur) - > 2 kg	15.00 €	18.00 €
Envoi urgent (Chronopost / transporteur / TNT)	18.00 €	21.60 €
Envoi colis P620 ou P650	<i>Selon tarif en vigueur du prestataire</i>	
Transport réglementé ADR	<i>Selon tarif en vigueur du prestataire</i>	
Fourniture d'une chiffonnette	2.50 €	3.00 €
Fourniture d'une paire de chaussettes	2.00 €	2.40 €
Fourniture de gants stériles	2.00 €	2.40 €
Fourniture d'un kit de protection (gants + chaussettes plastifiées non stériles)	1.50 €	1.80 €
Fourniture de lame gélosée ou de boîte contact (l'unité)	3.00 €	3.60 €
Fourniture du matériel de prélèvement pour contrôle des carcasses (éponge)	3.45 €	4.14 €
Frais de dossier	3.50 €	4.20 €
Astreinte de nuit - Semaine	<i>Refacturation selon barème CD38</i>	
Astreinte weekend		
Déplacement pendant astreinte (coût horaire)		
<b>Minimum de facturation</b>	<b>15.00 €</b>	<b>18.00 €</b>

Document d'enregistrement EN/PGREC 1 et 2 /5	Edition : 1 Date : 01/01/2026	Page 15 sur 16
---	----------------------------------	----------------

# Laboratoire vétérinaire départemental de l'Isère (LVD38)

20, avenue Saint-Roch  
38000 Grenoble

Tel : 04.76.03.75.40

Email : [laboratoire-veterinaire@isere.fr](mailto:laboratoire-veterinaire@isere.fr)

