



Le projet européen ACTIVAGE

L'innovation numérique au service de l'autonomie à domicile



LE SITE FRANÇAIS
150 tests en conditions réelles

Voironnais Chartreuse
Grésivaudan
Echirolles





Bien vieillir chez soi : un enjeu de société

- ★ 90 % des personnes âgées souhaitent vieillir chez elles.
- ★ Le nombre des plus de 85 ans sera multiplié par 3 à l'horizon 2030, par 4 en 2040.
- ★ En 2017, la France compte 130 000 personnes dépendantes de plus.

ACTIVAGE* : quelles innovations pour bien vieillir à domicile ?

Un projet européen d'envergure

- **49 partenaires européens**
- **9 sites** de déploiement dans **7 pays** :
France, Espagne, Italie, Angleterre, Finlande, Grèce, Allemagne
- **20M€** : (Budget européen) Ce projet est financé par le programme H2020 de l'Union Européenne contrat N°732679

Objectifs

- ★ Renforcer l'autonomie à domicile des personnes âgées.
- ★ Développer l'usage des solutions numériques au service des particuliers, des professionnels à domicile et en établissement.
- ★ Assurer la protection des données personnelles conformément au Règlement Général sur la Protection des Données.

Le site français ACTIVAGE - Voironnais Chartreuse, Grésivaudan et Echirolles.

L'objectif sur le site français est de développer et tester des accompagnements personnalisés, des organisations professionnelles combinant du numérique et de l'aide humaine qui permettraient aux personnes âgées d'habiter chez elles le plus longtemps possible.

PANEL 1

Bien vivre à domicile

- 50 RETRAITÉS,
SENIORS ACTIFS
- Voironnais Chartreuse
- Test de 12 mois
à domicile

PANEL 2

Autonomie à domicile

- 20 SÉNIORS
FRAGILES
- Grésivaudan
- Test de 12 mois
à domicile

PANEL 3

Retour au domicile

- 80 SÉNIORS
- Hospitalisés à la
clinique SSR de Korian
Les Granges
- Test de 18 mois



PANEL 1

Bien vivre à domicile

Co-construire le bien-vivre et le bien- vieillir à domicile de demain

- Appel à participation
- 50 RETRAITÉS, SÉNIORS ACTIFS
- Résidant à Voiron, Saint-Laurent-du-Pont, Saint-Pierre-de-Chartreuse, Entre-deux-Guiers, Saint-Joseph-de-Rivière, Miribel.
- Test de 12 mois à domicile

UN ACCOMPAGNEMENT ET DES SOLUTIONS TESTÉS ET ÉVALUÉS À DOMICILE :

Mon Bien-être

- ⚙ Un coaching personnalisé santé & bien-être
- ⚙ Un podomètre
- ⚙ Une balance

Mes relations, mes activités

- ⚙ Une tablette tactile pour partager les photos
- ⚙ Des informations utiles directement accessibles depuis la tablette
- ⚙ Des jeux

Mon habitat

- ⚙ Des capteurs pour suivre la performance énergétique du logement : suivi consommation électrique, eau de la douche
- ⚙ Un ensemble de solutions pour assurer confort et sécurité à domicile (qualité de l'air, état des plaques électriques...)

Et des ateliers collectifs thématiques pour définir ensemble les services de demain.



PANEL 2

Autonomie à domicile

Co-construire, tester et évaluer, à domicile, une organisation innovante

- Appel à participation
- 20 personnes âgées vivant seules (Gir 3, 4) accompagnées par les structures VITALLIANCE, ASDT, ADPA en Grésivaudan
- Test de 12 mois à domicile

UN ACCOMPAGNEMENT INTÉGRANT DES SOLUTIONS DE SÉCURITÉ & DE CONFORT TESTÉ ET ÉVALUÉ À DOMICILE :

Je reçois et j'échange des informations sur ce dont j'ai envie

- ⚙️ Un accompagnement pour utiliser la tablette tactile :
 - pour partager des photos, échanger avec sa famille,
 - recevoir des informations utiles sur ce qui me fait plaisir
- ⚙️ Un N° Vert gratuit pour poser toutes les questions et trouver des services à domicile

Je sais sur qui & quoi compter

- ⚙️ Un professionnel désigné pour adapter la prise en charge à domicile selon l'évolution de sa fragilité
- ⚙️ Une téléalarme pour alerter en cas d'urgence
- ⚙️ Des capteurs pour me faciliter le quotidien (suivi état plaques électriques, porte d'entrée...)

Je me sens bien chez moi

- ⚙️ Un éclairage automatique pour sécuriser les déplacements nocturnes
- ⚙️ Une vigilance bienveillante apportée en cas de grosse chaleur
- ⚙️ Une mesure de la qualité de l'air pour maintenir un air sain chez vous et assurer votre bien-être

Participez à cette étude et donnez votre avis, on croit en votre expérience !
Les structures ASDT, ADPA et VITALLIANCE procéderont aux inclusions parmi leurs bénéficiaires résidant dans le Grésivaudan. Parlez-en à votre SAAD !



PANEL 3

Retour au domicile

Préparer le retour à domicile après un séjour en établissement de soins

UNE ORGANISATION INTÉGRANT DES SOLUTIONS INNOVANTES TESTÉE ET ÉVALUÉE :

- 80 SÉNIORS de la clinique SSR de Korian Les Granges à Echirolles
- 5 chambres équipées

Confort & bien-être

- ⚙️ Une mesure de la température intérieure de la chambre et une alerte en cas de franchissement du seuil de température
- ⚙️ Service de communication adapté pour échanger avec l'extérieur (proches, amis...)

Sécurité

- ⚙️ Un éclairage automatique pour sécuriser les déplacements nocturnes
- ⚙️ Des capteurs de mouvement et de présence pour faciliter son quotidien et améliorer l'alerte et la sécurité en cas de chutes

Évolution de la situation du patient

- ⚙️ Amélioration du suivi et repérage, par les professionnels de santé, de la fragilité des patients pour réussir le retour à domicile

L'équipe soignante accompagne les résidents dans l'appropriation des dispositifs. La clinique SSR Korian Les Granges est en charge des inscriptions.



Pourquoi participer à ACTIVAGE ?



Afin de donner votre avis pour que les organisations et les accompagnants prennent en compte vos besoins et attentes.

Bénéficiaire gratuitement pendant 12 mois :

- ☆ d'une tablette tactile,
- ☆ d'une dizaine de capteurs installés à votre domicile par un domoticien sans y créer aucun dégât,
- ☆ d'un accompagnement personnalisé bien-être,
- ☆ d'informations sur la performance énergétique de votre logement.

Quels sont vos engagements ?

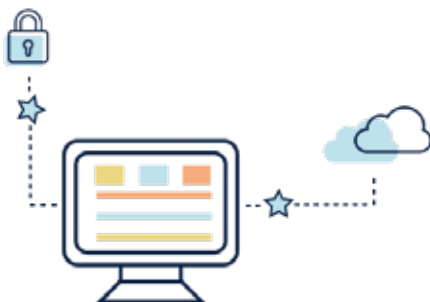
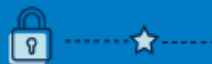
- ★ Votre participation est prise en charge par le programme européen et le Département de l'Isère.
- ★ Vous aurez à répondre à deux questionnaires d'évaluation (anonymes) : en début de projet et à la fin.
- ★ Vous n'aurez rien à changer à votre façon de vivre et à vos habitudes.

A la fin du projet, les capteurs seront désinstallés sans dommage sur votre domicile, et la tablette sera récupérée.

ACTIVAGE
PROJECT



Qu'est-ce qui est mis en place pour sécuriser mes données personnelles ?



Le traitement ACTIVAGE est autorisé par la CNIL (Commission Nationale de l'Informatique et des Libertés) car il est inscrit au registre du Département de l'Isère.

Conformément au nouveau règlement européen (RGPD) et à la loi « informatique et libertés », **vous pouvez exercer votre droit d'accès** à vos données personnelles : rectification, suppression...

Les informations issues des solutions numériques ACTIVAGE installées à domicile sont enregistrées dans un **fichier sécurisé par le CEA**.

Les données anonymisées sont envoyées automatiquement sur un serveur hébergé par le CEA sur un réseau dédié. Les données seront chiffrées et **lisibles seulement par les personnes en charge de ce projet**.

Ces données sont conservées jusqu'à **la fin du projet en juin 2020** et sont destinées à un usage interne au CEA exclusivement.



“Avec IsèreADOM, le Département a déjà conçu une plateforme de services téléphoniques et web dédiée aux questions et problématiques du maintien à domicile. ACTIVAGE vient renforcer IsèreADOM avec un travail sur l'appropriation et l'usage de capteurs à domicile au service du confort, de la sécurité et du bien-être de chacun.”

**Laura Bonnefoy, Vice-présidente du Département de l'Isère
chargée de la dépendance et du handicap**



ACTIVAGE
PROJECT

CONTACTS

Panel 1 & 2
Emmanuelle Chiffot
emmanuelle.chiffot@isere.fr

Panel 3
Stéphanie Bernelle
stephanie.bernelle@korian.fr

www.isere.fr/activage

