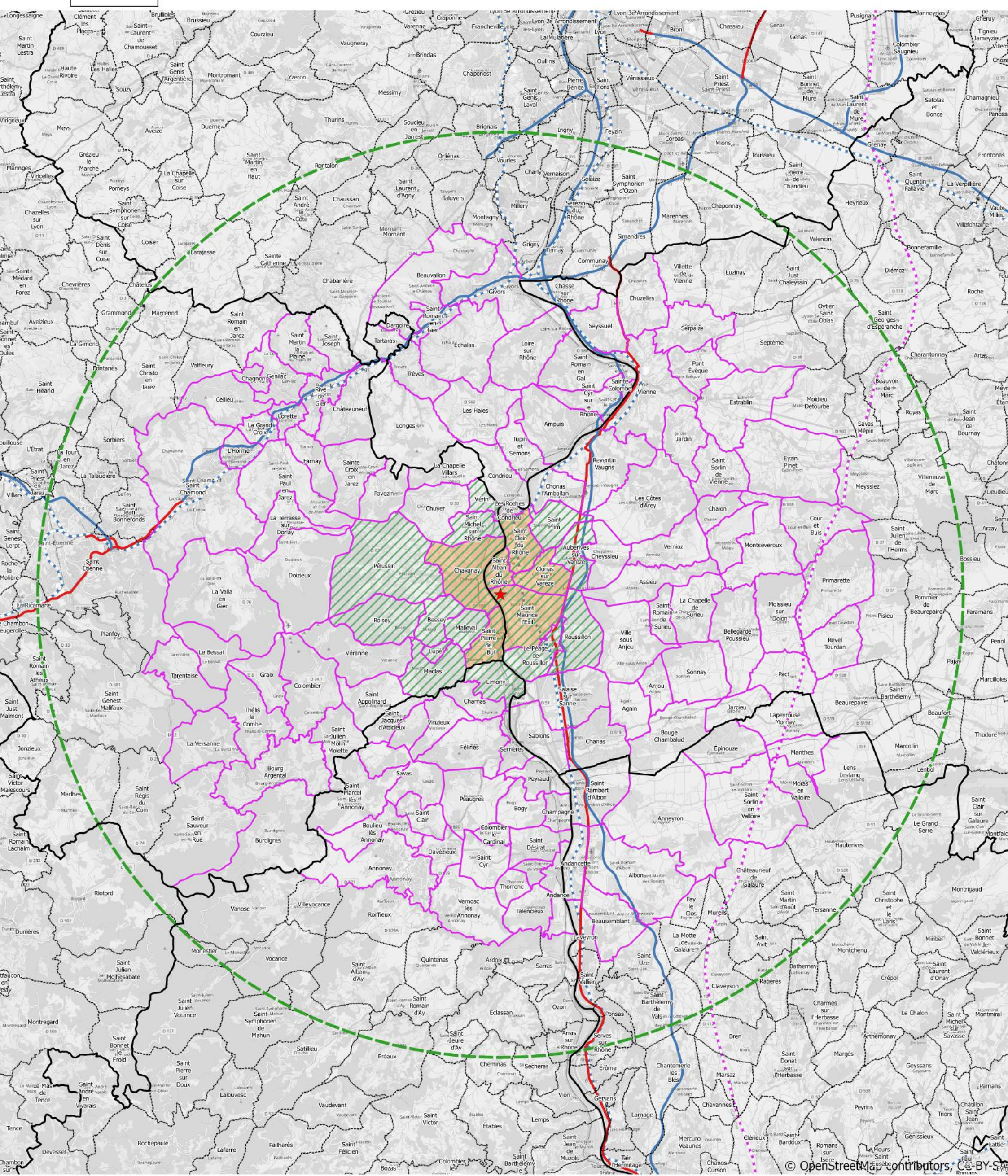




PRÉFET DE L'ISÈRE

# Département de l'Isère

## Centrale nucléaire de Saint-Alban sur Rhône PPI



- ★ Centre de la plateforme
- ▭ Limite départementale
- ▭ Limite communale
- ▭ Communes comprises dans les 20 km
- ▨ Communes comprises dans les 5 km
- ▨ Communes comprises dans les 2 km
- ▭ Perimetre des 30 km

- Routes
- Autoroute
- Nationale
- Voies ferrées
- TGV
- Voie normale



Direction Départementale des Territoires/SSR/TD  
© IGN BD Topo

Maj 24/10/2018