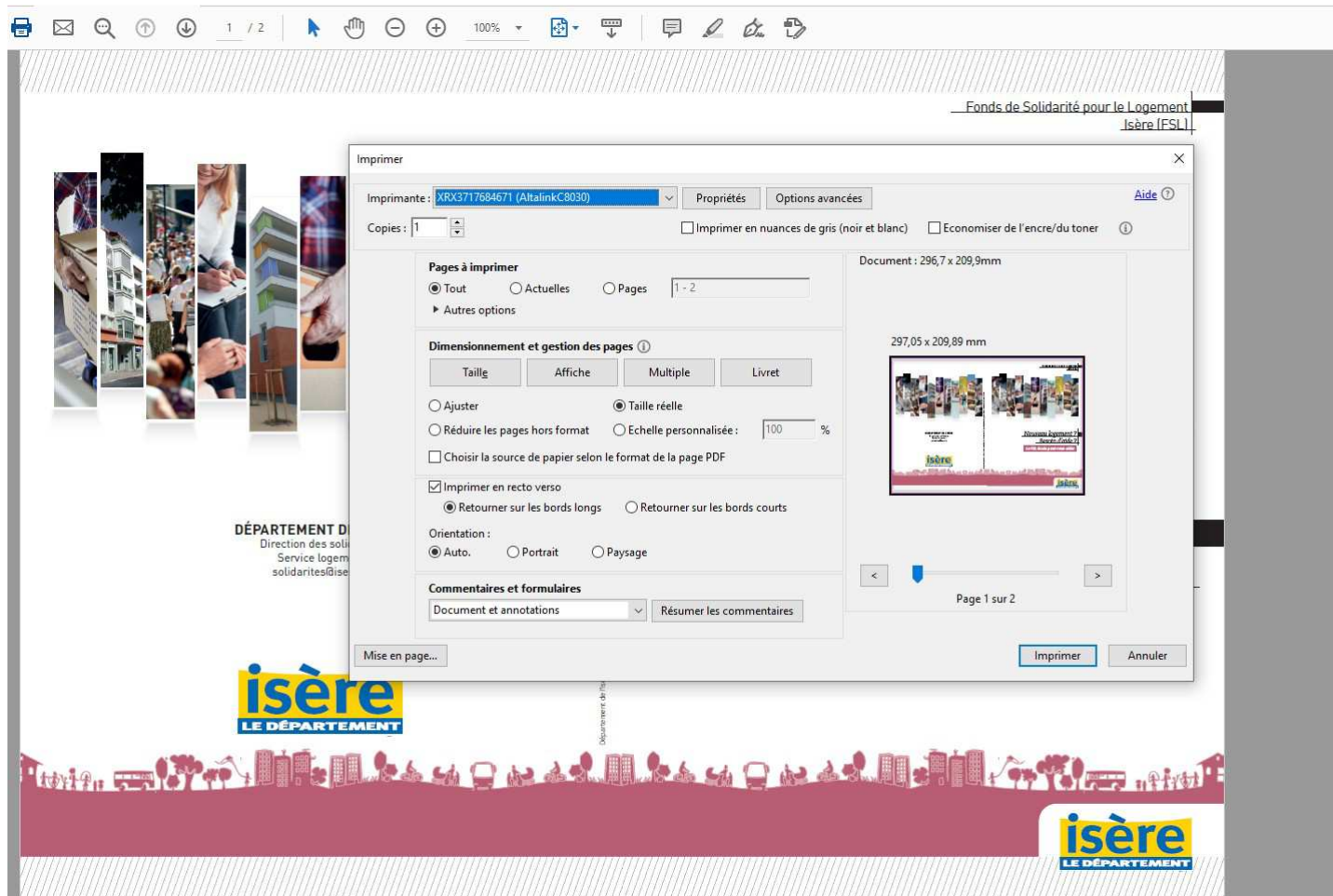


Imprimer le dépliant depuis une imprimante de bureau

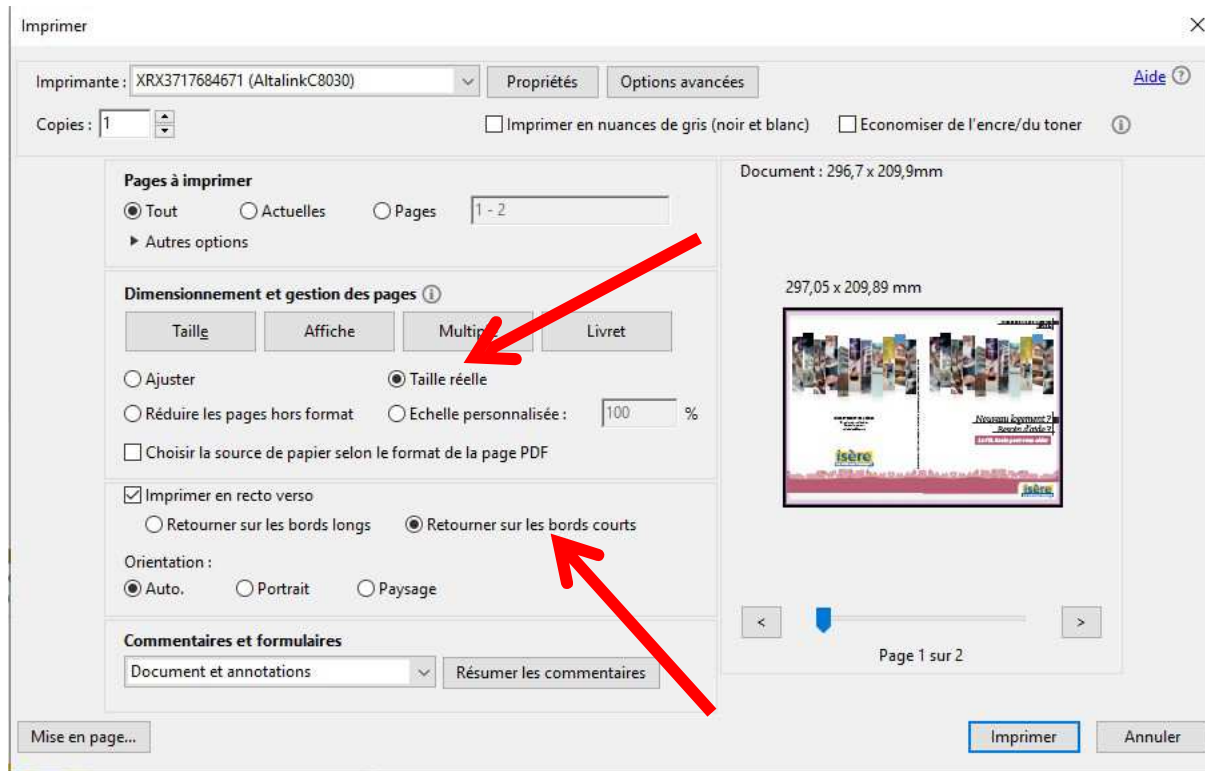
1/ Ouvrir le document pdf

2/ Cliquer sur le bouton de l'imprimante



3/ Vérifier et/ou cocher les deux paramètres suivants :

- Taille réelle
- Retourner sur les bords courts



4/ Lancer l'impression et plier votre dépliant en deux.