



COLLEGE LUCIE AUBRAC ARLEQUIN

Travaux d'expertise, de protection et de conservation

- Expertises de la structure (en cours)
- Bâchage du bâtiment (terminé)
- Purge et évacuation des matériaux (terminé)
- Nettoyage et évacuation du matériel et du mobilier à récupérer (en cours)



COLLEGE LUCIE AUBRAC GÉANTS (RÉNOVATION ANCIEN COLLÈGE DES SAULES)

Avancement des travaux

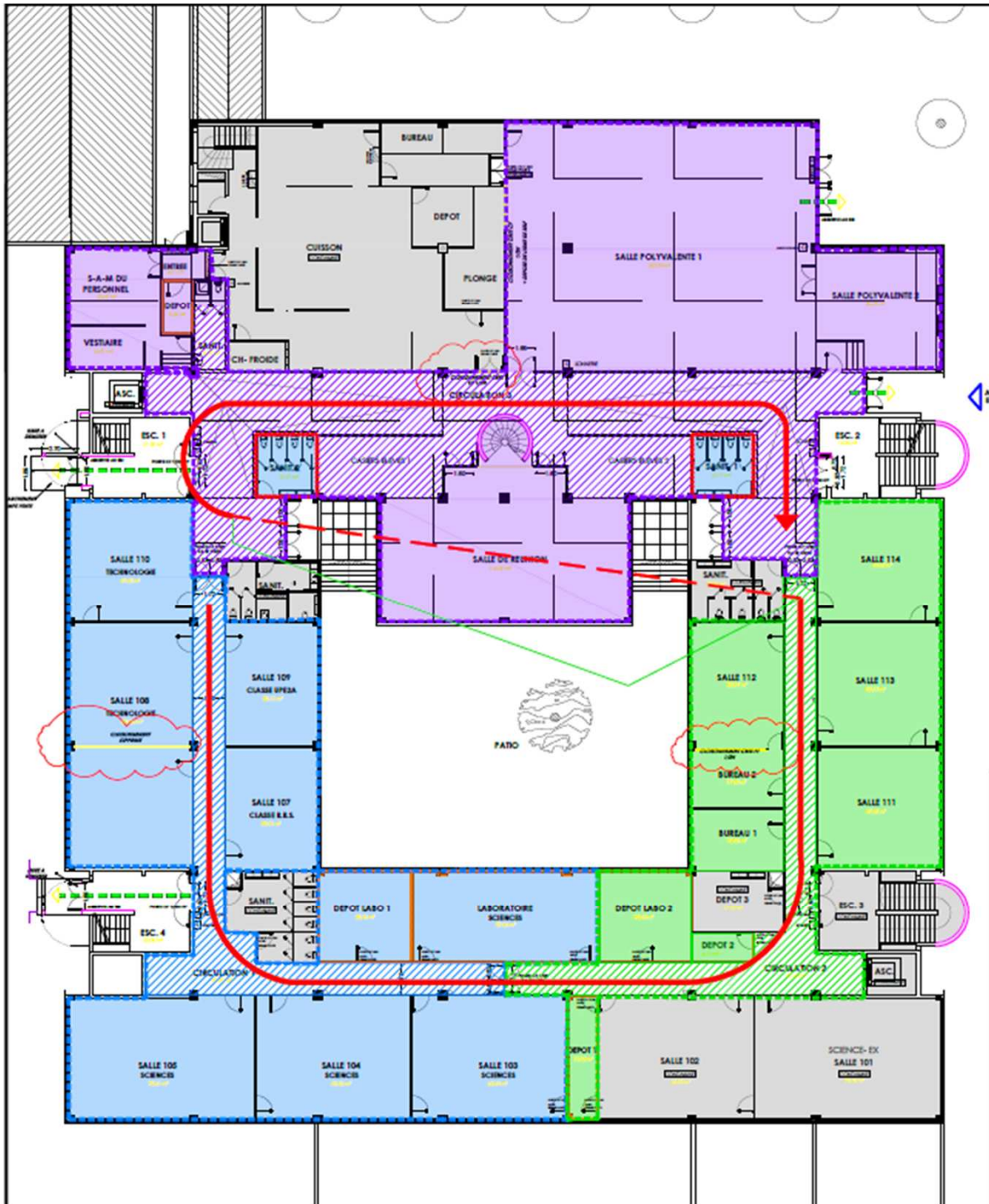
A ce jour le planning est respecté

Actuellement **environ 50 à 60 personnes** présentes sur le chantier: peintres, plombiers, menuisiers, électriciens...

- Plafonds (reposés à 90 %)
- Peinture (85 % niveau 1 / 90 % niveau 2)
- Réparation toiture terrasse (en cours)
- Travaux d'électricité, de téléphonie et de sécurisation en cours :
 - Câblage (100 %)
 - Pose des luminaires (en cours)

Prochaines étapes:

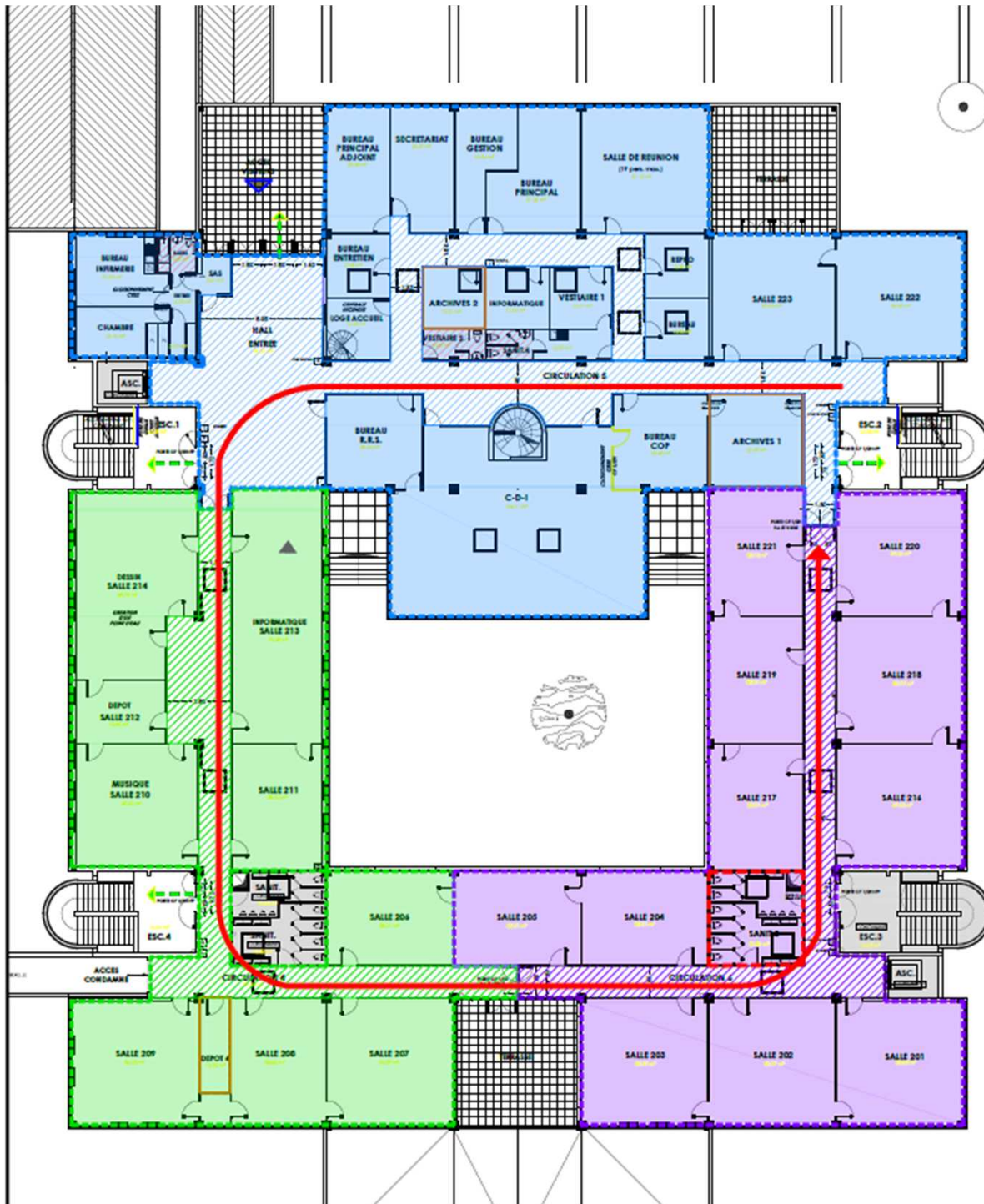
- Livraison du mobilier de l'administration (à partir du 17 août)
- Signalétique (semaine 34)
- Nettoyage : espaces verts, patio, terrasses (à partir du 17 août)



- PHASE 1
- PHASE 2
- PHASE 3

Phasage niveau 1

- PHASE 1** (environ 25 pièces)
- PHASE 2** (environ 10 pièces)
- PHASE 3** (environ 11 pièces)



Phasage niveau 2



TOUTES INFORMATIONS DISPONIBLES SUR
www.isere.fr/projets-college/college-lucie-aubrac
