

Formations financées par



Contact

26 rue Prosper Mérimée
38100 GRENOBLE
tel : 04.76.22.98.83
<https://www.creefi.fr/creefi-formation>



**FORMATIONS POUR
LES SALARIES DES
SERVICES D'AIDES A
DOMICILE AUTORISES
PAR LE
DEPARTEMENT DE
L'ISERE**



Contexte

Le Département de l'Isère a renouvelé sa convention avec la Caisse nationale de solidarité pour l'autonomie (CNSA) permettant le financement d'un plan de formation 2022-2023 à destination des SAAD autorisés.

Il a pour objectifs la professionnalisation des métiers du domicile et le renforcement de l'attractivité des SAAD, enjeux majeurs du plan SAAD voté en 2021 par le département.

Le plan de formation s'inscrit dans la complémentarité des plans de formations annuels internes de chacun des employeurs et des programmes de formation issus des accords-cadres avec les OPCO (opérateurs de compétences) avec le souhait de garantir l'accès à la formation au plus grand nombre.



Notre mission

CREEFI Formation est missionné par le Département de l'Isère comme assistance à maîtrise d'ouvrage (AMO) pour la mise en œuvre d'actions de formation à destination des professionnels des services d'aide à domicile isérois.

Nous sommes l'interlocuteur direct pour les inscriptions et le suivi administratif et qualitatif des formations.



Critères de priorisation

- Les SAAD de moins de 20 ETP salariés ;
- Les SAAD publics
- Les SAAD qui n'ont pu mettre en œuvre un plan de formation et accéder à l'offre proposée par les OPCO ;
- Les SAAD qui peuvent attester que leur personnel n'a pu être pris en formation organisée par l'OPCO sur un thème similaire
- Tous les SAAD si l'offre de formation n'est pas proposée par leur OPCO ;

-Tous les salariés exerçant majoritairement sur le Département de l'Isère pourront participer aux formations proposées, à l'exclusion de tout salarié d'un SAAD isérois ou limitrophe exerçant habituellement ses missions sur un autre département.

Tous les SAAD peuvent bénéficier de ces formations dès lors que les sessions en question ne sont pas totalement pourvues par les publics cibles prioritaires, et lorsque des places restent vacantes 5 semaines avant le commencement de la formation.

Lot 1 Sécurité



Formation Acteur
Prévention Secours Aide
et Soins à Domicile
(18h)



Prévention des
Troubles
musculo-
Squelettiques
(12h)

Connaitre et utiliser les
aides techniques (12h)



Prévention des risques
professionnels
liés aux transferts
(12h)



Lot 2 Fondamentaux de l'aide à domicile

Afpa

CCI FORMATION
CCI GRENOBLE

la martellière
Voiron Lycée public



Hygiène corporelle et aide à la toilette (12h).

Alimentation de la personne âgée (6h).



Le Métier d'Aide à Domicile (18h).



Utiliser les EPI / hygiène (12h).

Déontologie du cahier de liaison (12h).



Accompagner un nouveau salarié (12h).



Lot 3 Qualité de la prise en charge



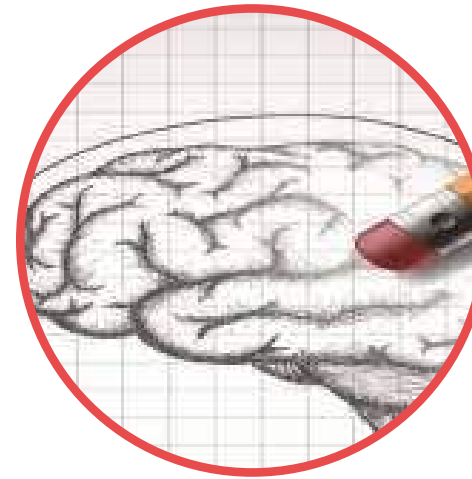
Respect de l'utilisateur et accompagnement bienveillant
(12h).



Mal-être, dépression, prévention du suicide
(12h).



Vieillesse et ses effets
(12h).



Pathologies liées au vieillissement (12h).

Accompagner l'utilisateur au terme de sa vie
(12h).



Intervenir au domicile d'une personne en situation de déficience intellectuelle (12h).



Lot 3 Qualité de la prise en charge



Analyse des signes de fragilité, de perte d'autonomie et de situations complexes (12h).



Intervenir au domicile d'une personne en situation de handicap physique et sensoriel (12h).

Intervenir au domicile d'une personne en situation de handicap psychique (12h).



Intervenir au domicile d'une personne atteinte de troubles du spectre autistique (12h).



Lot 4 Qualité de Vie au Travail



Gestion des conflits lors d'une intervention à domicile (12h).

Postures et limites professionnelles (12h).



Prendre du recul (18h).



Gestion des priorités et du stress lors d'une intervention à domicile (12h).

Gestion de son temps de travail et du stress (12h).



Les outils d'un management efficace (18h).



Formation Acteur Prévention Secours Aide et Soins à Domicile (3 jours soit 18h)



Profils des apprenants

- Aides à domicile

Objectifs pédagogiques

- Être acteur de la prévention des risques liés à son métier
- Mettre en place des méthodes sécurisantes pour l'intervenant et la personne aidée
- Adopter un comportement adapté en cas d'accident

Contenu de la formation

• Prévention

- o Connaître les principaux enjeux de la prévention des risques et le rôle en matière de prévention
- o Identifier les principaux risques d'accidents pour mieux s'en prémunir
- o Savoir à qui et comment remonter ses suggestions d'amélioration au sein de la structure
- o Fonctionnement et limites du corps humain
- o Observation, description et analyse de sa situation de travail

• Secours

- o Prévenir une situation de danger
- o Protéger et porter secours
- o Accompagner la mobilité de la personne aidée, en prenant soin de l'autre et de soi
- o Apprentissage d'utilisation des matériels d'aide à la manutention (lève malade, verticalisateur)
- o Les gestes en situation d'urgence
- o Intervenir efficacement en cas d'accident

Greta de Grenoble, 27 rue Anatole France, 38000 Grenoble	mardi 27/09/22, jeudi 29/09/22 et vendredi 30/09/22	Annick Messina
	mardi 6/12/22, jeudi 8/12/22 et vendredi 9/12/22	Annick Messina
Lycée Gambetta, 14 av. Gambetta, 38300 Bourgoin Jallieu	lundi 27/02/23, mardi 28/02/23 et lundi 6/03/23	Sissel Martinez
	lundi 19/06/23, mardi 20/06/23 et jeudi 29/06/23	Sissel Martinez
Lycée Ella Fitzgerald, 4 Rond 502 - 69560 Saint-Romain-en-Gal	lundi 28/11/22, mardi 29/11/22 et lundi 5/12/22	Sissel Martinez
	lundi 25/09/23, mardi 26/09/23 et lundi 02/10/23	Sissel Martinez
Greta de Grenoble – Paviot, 45 route de Paviot, 38500 Voiron	mardi 11/10/22, jeudi 13/10/22 et vendredi 14/10/2022	Annick Messina

Connaitre et utiliser les aides techniques (2 jours soit 12h)



Profils des apprenants

- Aides à domicile
- Responsables de secteur

Objectifs pédagogiques

- Connaître les différents matériels et aides techniques de manutention, les conditions et techniques d'utilisation
 - Utiliser l'aide technique en tenant compte du potentiel aidant/aidé
 - Savoir les utiliser correctement pour préserver son intégrité physique
- Identifier les situations dans lesquelles une aide technique faciliterait l'intervention au domicile

Contenu de la formation

• Ergonomie, gestes et postures

- o Principes d'ergonomie, organisation de l'espace de travail
- o Gestes et Postures – notions d'anatomie, de biomécanique et de pathologie
- o Identification des situations nécessitant l'utilisation d'outillage

• Mobilisation d'usager avec utilisation d'outillages, mises en situation en appartement pédagogique

- o Théorie de la gestuelle pour mobiliser un usager avec outillage
- o Drap de glissement
- o Sangle de glissement
- o Le Lève-Personne
- o Le Verticalisateur
- o Le guidon de transfert
- o La planche de transfert

Greta de Grenoble, 27 rue Anatole France, 38000 Grenoble	jeudi 21/09/23 et jeudi 28/09/23	Maelle Tomasella
Lycée Gambetta, 14 av. Gambetta, 38300 Bourgoin Jallieu	lundi 13/03/23 et mardi 14/03/23	Yasmina Fernandez
Lycée Ella Fitzgerald, 4 Rond 502 - 69560 Saint-Romain-en-Gal	lundi 23/01/23 et lundi 30/01/23	Christele Dury
Collège Jongkind, Allée Jean Jaurès, 38260 La Cote St André	lundi 17/10/22 et mardi 18/10/22	Yasmina Fernandez
Greta de Grenoble – Paviot, 45 route de Paviot, 38500 Voiron	jeudi 26/01/23 et jeudi 2/02/2023	Benoit Veran

Prévention des Troubles musculo-Squelettiques (2 jours soit 12h)



Profils des apprenants

- Aides à domicile

Objectifs pédagogiques

- Connaître les risques physiques en situation de travail
 - Identifier les conduites à tenir
- Participer à la suppression ou à la réduction des risques TMS
- Participer à la suppression ou à la réduction des risques liés au métier
 - Prendre de soin de son potentiel physique en dehors du travail

Contenu de la formation

• Définitions des TMS

- o Rappels anatomiques de l'appareil locomoteur et TMS
- o Comprendre les mécanismes d'atteinte
- o Connaître les risques liés au poste de travail

• Techniques de base ergonomie au poste de travail

- o Analyser sa situation de travail en lien avec le risque TMS
- o Mettre en œuvre la prévention à son poste de travail
- o Connaître les bonnes pratiques pour lutter contre les TMS

• Les bonnes pratiques pour prendre soin de son potentiel Physique

- o Gym douce pour récupération après l'effort
- o Techniques de relaxation
- o Préparation articulaire et musculaire au travail physique, verrouillage lombaire, principes de sécurité physique et économie de l'effort au quotidien

Greta de Grenoble, 27 rue Anatole France, 38000 Grenoble	jeudi 1/12/22 et jeudi 8/12/22	Maelle Tomasella
	jeudi 5/01/23 et jeudi 12/01/23	Maelle Tomasella
	jeudi 15/06/23 et jeudi 22/06/23	Maelle Tomasella
Lycée Gambetta, 14 av. Gambetta, 38300 Bourgoin Jallieu	Jeudi 7/09/23 et jeudi 14/09/23	Benoit Veran
	jeudi 27/04/2023 et jeudi 4/05/23	Benoit Veran
Lycée Ella Fitzgerald, 4 Rond 502 - 69560 Saint-Romain-en-Gal	jeudi 1er/06/23 et lundi 5/06/23	Benoit Veran
	jeudi 16/11/23 et lundi 20/11/23	Benoit Veran
Greta de Grenoble – Paviot, 45 route de Paviot, 38500 Voiron	mardi 17/01/23 et jeudi 19/01/23	Benoit Veran
	jeudi 17/11/22 et jeudi 24/11/22	Benoit Veran

Prévention des risques professionnels liés aux transferts (2 jours soit 12h)



Profils des apprenants

- Aides à domicile
- Responsables de secteur

Objectifs pédagogiques

- Connaître les différents matériels et aides techniques de manutention, les conditions et techniques d'utilisation
 - Utiliser l'aide technique en tenant compte du potentiel aidant/aidé
 - Savoir les utiliser correctement pour préserver son intégrité physique
 - Identifier les situations dans lesquelles une aide technique faciliterait l'intervention au domicile

Contenu de la formation

• Ergonomie, gestes et postures

- o Principes d'ergonomie, organisation de l'espace de travail
- o Gestes et Postures – notions d'anatomie, de biomécanique et de pathologie
- o Identification des situations nécessitant l'utilisation d'outillage

• Mobilisation d'usager avec utilisation d'outillages, mises en situation en appartement pédagogique

- o Théorie de la gestuelle pour mobiliser un usager avec outillage
- o Drap de glissement
- o Sangle de glissement
- o Le Lève-Personne
- o Le Verticalisateur
- o Le guidon de transfert
- o La planche de transfert

Greta de Grenoble, 27 rue Anatole France, 38000 Grenoble	jeudi 16/03/23 et jeudi 23/03/23	Maelle Tomasella
	jeudi 5/10/2023 et jeudi 12/10/2023	Maelle Tomasella
Lycée Gambetta, 14 av. Gambetta, 38300 Bourgoin Jallieu	lundi 5/12/22 et mardi 6/12/22	Christele Dury
	lundi 12/06/23 et mardi 13/06/23	Yasmina Fernandez
Lycée Ella Fitzgerald, 4 Rond 502 - 69560 Saint-Romain-en-Gal	lundi 6/03/23 et mardi 7/03/23	Yasmina Fernandez
	lundi 04/09/23 et lundi 11/09/23	Yasmina Fernandez
Collège Jongkind, Allée Jean Jaurès, 38260 La Cote St André	lundi 12/12/22 et mardi 13/12/22	Yasmina Fernandez
Greta de Grenoble – Paviot, 45 route de Paviot, 38500 Voiron	Mardi 18/10/22 et jeudi 20/10/22	Benoit Veran
	Mardi 2/03/23 et jeudi 9/03/23	Benoit Veran

Hygiène corporelle - aide à la toilette (2 jours soit 12h)



Profils des apprenants

- Aides à domicile
- Responsables de secteur

Objectifs pédagogiques

- Connaître les règles d'hygiène pour se protéger, protéger l'autre et son entourage
 - S'approprier les notions de base en hygiène
- Accompagner l'usager dans l'hygiène au quotidien en tenant compte de son niveau d'autonomie et d'indépendance
 - S'approprier la notion de bien-être
- Appréhender les aspects relationnels dans le soin d'hygiène à la personne à domicile
- Connaître les nouveaux dispositifs en lien avec les problématiques de la chute et la téléalarme

Contenu de la formation

- **Travail sur les représentations des aides à domicile sur les techniques d'hygiène**
- **Apport de connaissances sur les besoins en hygiène corporelle de la personne dépendante**
 - o Concept d'accompagnement : autonomie, dépendance, indépendance
 - o Prise en compte des dimensions biophysique et psychologique : image du corps, habitudes personnelles, pudeur ...
 - o Observation de l'état clinique de la personne
 - o Notion de soin et de non soin pour l'aide à domicile
 - o Notions d'ergonomie et de manutention lors de l'activité
 - o Les compétences et les limites du rôle de l'aide à domicile en matière de soin d'hygiène
 - o Hygiène et précautions standards : microbes, modes de contamination, hygiène des mains
 - o Les différents types de toilette : au lit, au fauteuil, au lavabo...
 - o Organisation de l'activité toilette
 - o La transmission des informations observées durant la toilette
- **Analyse des situations décrites ramenées par les aides à domicile**
- **Apport de nouvelles connaissances en lien avec les compétences mobilisées et les besoins identifiés**
 - Apport sur les nouvelles technologies et leur bon usage par la personne
 - o Les dispositifs : tirette et bracelet
 - o Leur fonctionnement et leurs limites (étanchéité, périmètre couvert...)
 - o Comment expliquer l'intérêt d'un tel dispositif et en faciliter l'usage par la personne accompagnée

Hygiène corporelle - aide à la toilette

(2 jours soit 12h)



CCI 5/7 place Robert Schuman 38000 Grenoble	lundi 19 et mardi 20 septembre 2022	Patricia Beaubrun
Tiers Lieu 2 Place Saint Pierre 38217 VIENNE	jeudi 21 et vendredi 22 septembre 2023	Suzana Pizzarro
Tiers Lieu 44 Avenue Hector Berlioz 38261 LA COTE SAINT ANDRE	lundi 28 et mardi 29 novembre 2022	Josiane Burguet
Lycée La Martellière 56 Rue de la Martellière, 38500 Voiron	jeudi 23 et vendredi 24 mars 2023	Audrey Girardin
AFPA 4 Rue Claude Chappe, 38300 Bourgoin-Jallieu	lundi 16 et mardi 17 janvier 2023	Josiane Burguet

Alimentation de la personne âgée (1 jour soit 6h)



Profils des apprenants

- Aides à domicile

Objectifs pédagogiques

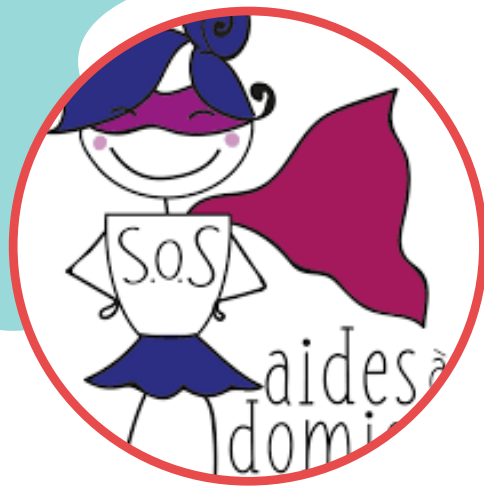
- Connaître les besoins de la personne âgée, les notions d'équilibre alimentaire
- Appréhender les notions de régimes alimentaires et leurs adaptations en fonction des pathologies
 - Connaître les règles d'hygiène et de sécurité alimentaire
 - Identifier les risques de déshydratation et de dénutrition
 - Identifier son rôle de prévention

Contenu de la formation

- **La dénutrition chez la personne âgée**
 - o Définition et état des lieux
 - o Conséquences
 - o Mécanismes
 - o Différentes causes
 - o Dépistage
 - o Critères de détection
- **Mieux appréhender la place et la signification du repas pour la personne âgée à domicile**
 - o Manger acte vital, social, psycho affectif
 - o Le temps du repas : sa place et sa signification
 - o Besoins alimentaires et goût des personnes âgées
 - o Refus alimentaires, insatisfactions
 - Amélioration des relations d'aide au moment du repas
 - o Comment installer correctement les personnes âgées à table ou dans leur lit pour le repas?
 - o Comment se placer pour aider ou faire manger?
- **Adapter les textures aux capacités physiques et psychologiques des personnes âgées pour éviter le risque de fausses routes**
 - o Qu'est-ce que la dysphagie ?
 - o Comment éviter le risque de fausse route ?
 - o Les repas de texture modifiée
 - o Goût, aspect, odeur des aliments proposés

AFPA 38 avenue Victor Hugo 38800 Pont de Claix	mardi 25 avril 2023	Josiane Burguet
Lycée La Martellière 56 Rue de la Martellière, 38500 Voiron	jeudi 2 février 2023	Audrey Girardin
AFPA 4 Rue Claude Chappe, 38300 Bourgoin- Jallieu	mardi 19 septembre 2023	Josiane Burguet

Le métier d'aide à domicile (3 jours soit 18h)



Profils des apprenants

- Aides à domicile

Objectifs pédagogiques

- Identifier les acteurs du secteur, le rôle de chacun et les limites des missions de l'aide à domicile
 - Mieux connaître les publics accompagnés
- Initier une réflexion autour de la posture professionnelle à adopter
 - Connaître et utiliser les outils du cahier de liaison
- La maîtrise des bons gestes et des bonnes postures lors de la manutention
- Acquérir des connaissances sur le panel des technologies et services dédiés, disponibles sur le marché français : téléalarme, géolocalisation et chemin lumineux
- Faciliter l'appropriation de la technologie et son bon usage par la personne
 - Se sensibiliser aux possibles rôles des professionnels du soin et de l'accompagnement dans le conseil et le suivi de ces technologies auprès des personnes accompagnées

Contenu de la formation

- **L'environnement du domicile**
 - o Echanges sur les représentations du métier
 - o Environnement « particulier » : le rôle et les missions de l'intervenant à domicile
 - o Les différents acteurs : AVS (au domicile), responsable de secteur, tutelles, aide soignantes, infirmières, assistantes sociales, etc...
- **Comprendre le "fardeau" des familles pour mieux les aider**
 - o Le vécu des familles et « l'épuisement » des aidants (enfants, conjoints)
 - o Les conséquences pour le bénéficiaire et pour sa famille
 - o Quel est le rôle de l'intervenant dans cette interface ?
- **La posture professionnelle de l'aide à domicile**
 - o Étude de l'arrêté du 26 mars 2002 relatif au diplôme d'État d'auxiliaire de vie sociale
 - o La distinction entre les métiers d'infirmière, d'aide-soignante, d'aide-ménagère et d'AVS
 - o Importance du respect des limites du décret
- **La connaissance des publics**
 - o Les pathologies du vieillissement : gériatriques, chroniques, dénutrition
 - o Les conséquences du vieillissement : décès, deuil, dépression, chutes...
 - o Les démences et les attitudes à adopter face à des comportements agressifs
 - o Les personnes en situation de handicap
- **Les écrits professionnels et la communication**
 - o Echanges sur les éventuelles difficultés rencontrées par les participants en lien avec la rédaction d'écrits
 - o Intérêt et importance des transmissions : informer et alerter avec l'outil du cahier de liaison
 - o La nature des transmissions : connaître les différentes formes de communications et identifier ce que je dois transmettre et à qui ?
- **Les attitudes professionnelles**
 - o Qualités physiques, psychologiques et sociales de l'aide à domicile
 - o Déontologie et éthique professionnelle
 - o La discrétion et le secret professionnel
- **Les compétences techniques professionnelles**
 - o Les risques professionnels : éviter les dangers pour soi-même et pour autrui
 - o Les gestes à adopter et à proscrire : initiation aux gestes et postures lors des transferts des personnes en situation de handicap et / ou perte d'autonomie
- **Les nouvelles technologies au domicile : téléalarme, géolocalisation et chemin lumineux**
 - o Fonctionnement et limites de ces dispositifs pour veiller à un usage adéquat

Le métier d'aide à domicile (3 jours soit 18h)



CCI 5/7 place Robert Schuman 38000 Grenoble	12, 13 et 15 décembre 2022	Suzanna Pizarro
AFPA 4 Rue Claude Chappe, 38300 Bourgoin-Jallieu	2, 3 et 5 octobre 2023	Josiane Burguet
Lycée La Martellière 56 Rue de la Martellière, 38500 Voiron	22, 24 et 25 novembre 2022	Cécile Noel

Utilisation des EPI et fondamentaux de l'hygiène dans l'intervention à domicile (2 jours soit 12h)



Profils des apprenants
 · Aides à domicile

Objectifs pédagogiques

- Connaître les différents équipements de protection individuelle (EPI)
 - Savoir les utiliser : les mettre, les enlever, les éliminer
- Connaître les risques et identifier les chaînes de transmission des infections
- Connaître les fondamentaux de l'hygiène lors des interventions à domicile
 - Les principes de l'entretien du logement en période d'épidémie

Contenu de la formation

- **Lutter contre la prolifération des microbes et éviter la contamination** : les principaux microbes et leur mode de prolifération - la contamination des aliments - les mesures à prendre.
- **Respecter les règles d'hygiène individuelle applicables aux différents acteurs** : le lavage des mains - les règles d'hygiène de base- les repères pour comprendre les procédures.
- **Utiliser les produits d'entretien et leur dosage** : les différentes catégories de produits – les actions des produits - les dosages à respecter.
- **Se sensibiliser à la protection de l'environnement** : les produits écologiques – les économies d'énergies.
- **Prévenir les risques** : choisir et utiliser des EPI - application de gestes et postures adaptés.
- **Auto-évaluer son travail et rendre compte de son intervention auprès de la personne aidée.**

CCI 5/7 place Robert Schuman 38000 Grenoble	jeudi 24 et vendredi 25 novembre 2022	Suzana Pizarro
Tiers Lieu 2 Place Saint Pierre 38217 VIENNE	jeudi 25 et vendredi 26 mai 2023	Suzana Pizarro
Tiers Lieu 44 Avenue Hector Berlioz 38261 LA COTE SAINT ANDRE	lundi 17 et mardi 18 octobre 2022	Josiane Burguet
Lycée La Martellière 56 Rue de la Martellière, 38500 Voiron	jeudi 29 et vendredi 30 juin 2023	Audrey Girardin
AFPA 4 Rue Claude Chappe, 38300 Bourgoin-Jallieu	lundi 23 et mardi 24 janvier 2023	Josiane Burguet

Déontologie du cahier de liaison (2 jours soit 12h)



Profils des apprenants

- Aides à domicile

Objectifs pédagogiques

- Connaître ce qui concerne les notions de secret professionnel et de devoir de discrétion dans le domaine de l'utilisation des écrits
- Connaître les principes de base d'une communication écrite de qualité
 - Comprendre les principes d'utilisation du cahier de liaison
 - Assimiler la méthodologie d'écriture dans le cahier de liaison

Contenu de la formation

- Le rôle, l'utilité de la tenue du cahier de liaison
- Les règles à respecter dans son écrit
- La déontologie du secret professionnel
- Comment utiliser le cahier de liaison dans ma pratique quotidienne
- Approche théorique d'un cahier type
- Rédiger et améliorer l'écrit des transmissions avec objectivité

AFFA 38 avenue Victor Hugo 38800 Pont de Claix	lundi 9 et mardi 10 janvier 2023	Josiane Burguet
CCI 5 Rue Antoine Condorcet, 38093 Villefontaine	lundi 13 et mardi 14 mars 2023	Patricia Beaubrun
Lycée La Martellière 56 Rue de la Martellière, 38500 Voiron	jeudi 22 et vendredi 23 juin 2023	Cécile Noel

Accompagner un nouveau salarié (2 jours soit 12h)



Profils des apprenants

- Aides à domicile

Objectifs pédagogiques

- Identifier ce que recouvre la fonction d'accompagnement dans le travail
 - Comprendre le rôle de chacun dans l'accompagnement
- Disposer d'une méthodologie d'accueil des nouveaux arrivants sur un socle commun
 - Savoir transmettre des compétences et monter un parcours d'apprentissage
 - Savoir utiliser des outils d'évaluation pertinents
 - Savoir gérer les situations interpersonnelles
 - Savoir restituer une évaluation.

Contenu de la formation

- **La phase d'accueil et d'intégration dans l'entreprise**
 - o Présenter l'entreprise
 - o Mettre la personne en contact avec son poste et lui présenter les missions, activités qu'il aura à effectuer.
- **Clarifier les rôles et les responsabilités de chacun**
 - o Repérer et transmettre les valeurs, les règles, les codes et les fonctions de chacun.
 - o Informer des droits et des obligations.
 - o Informer sur les relations avec autres professionnels et la famille.
- **Transférer ses compétences**
 - o Les 10 commandements et procédures de transfert de compétences.
 - o Organiser la transmission du savoir-faire : les étapes, les objectifs, la durée et les différents acteurs.
 - o Développer l'écoute active.
 - o Savoir déléguer.
- **Etablir un parcours d'acquisition des connaissances/compétences**
 - o Planifier le parcours d'acquisition de l'apprenant
 - o Favoriser la prise d'autonomie de l'apprenant dans sa pratique professionnelle
 - o Repérer les dysfonctionnements et réajuster.

Accompagner un nouveau salarié (2 jours soit 12h)



CCI 5/7 place Robert Schuman 38000 Grenoble	lundi 24 et mardi 25 avril 2023	Isabelle Ranieri
AFPA 4 Rue Claude Chappe, 38300 Bourgoin-Jallieu	lundi 11 et mardi 12 septembre 2023	Josiane Burguet
Tiers Lieu 44 Avenue Hector Berlioz 38261 LA COTE SAINT ANDRE	lundi 6 et mardi 7 mars 2023	Josiane Burguet
Lycée La Martellière 56 Rue de la Martellière, 38500 Voiron	jeudi 8 et vendredi 9 décembre 2022	Cécile Noel
Tiers Lieu 2 Place Saint Pierre 38217 VIENNE	lundi 5 et mardi 6 juin 2023	Isabelle Ranieri

Respect de l'usager et accompagnement bienveillant (2 jours soit 12h)



Profils des apprenants

- Aides à domicile

Objectifs pédagogiques

- Définir la bienveillance, la bientraitance et appréhender les attitudes qui permettent de la mettre en œuvre
 - Repérer les outils de la bientraitance
 - Définir les droits et devoirs des usagers
- Définir et préciser la maltraitance (les différents types de maltraitance, les situations à risque)
- Réfléchir au positionnement de l'aide à domicile : son rôle, ses devoirs, les modalités d'alerte
- Repérer les situations « agressantes » pour les professionnels afin de prévenir les réactions inadaptées

Contenu de la formation

- **Connaissance du cadre législatif et déontologique des approches de la bientraitance**

- o La notion de bientraitance
- o La culture de la bientraitance lors des actes professionnels à domicile
- o Le droit des personnes à domicile depuis la loi du 2 janvier 2002
- o Les recommandations de l'ANESM

- **Prévention de la maltraitance à domicile en intégrant les bonnes pratiques professionnelles**

- o Les différentes formes de maltraitance et les facteurs de risque conduisant à des attitudes maltraitantes
- o La formalisation écrite du signalement en équipe et rôle de l'aide à domicile dans ce contexte
- o La prévention de la maltraitance, déontologie et responsabilités professionnelles

Greta de Grenoble, 27 rue Anatole France, 38000 Grenoble	lundi 3/10/22 et mardi 4/10/22	Laurence Algudo
Greta Nord Isère 33 avenue d'Italie, 38300 Bourgoin Jallieu	lundi 21/11/22 et mardi 22/11/22	Yasmina Fernandez
Lycée Ella Fitzgerald, 4 Rond 502 - 69560 Saint-Romain-en-Gal	jeudi 23/02/23 et vendredi 24/02/23	Yasmina Fernandez
Lycée Pierre du Terrail, 4 Av. Edouard Herriot, 38500 Pontcharra	lundi 7/11/22 et mardi 8/11/22	Laurence Algudo
Greta de Grenoble – antenne Voiron, 21 Bd Edgar Kofler, 38500 Voiron	lundi 6/03/23 et mardi 7/03/23	Sandrine Rodriguez

Mal être, dépression, prévention du suicide (2 jours soit 12h)



Profils des apprenants

- Aides à domicile

Objectifs pédagogiques

- Identifier et détecter les signes de l'isolement de l'usager
- Identifier les signes de mal-être et de dépression chez l'usager
- Identifier les signes possibles de risque suicidaire chez les usagers
 - Se positionner dans un rôle d'alerte en tant que professionnel
- Adapter son attitude de professionnelle à l'accompagnement d'une personne atteinte de dépression, de mal-être ou présentant un risque suicidaire dans le respect de l'intimité de la personne.

Contenu de la formation

- **Apports théoriques sur les notions d'isolement, de dépression, de mal être**
 - o Clinique de la dépression
 - o Dépression de la personne âgée
 - o La symptomatologie
 - o Le vécu des déprimés âgés
 - o Le suicide de la personne âgée
- **Identification des signes « en général » et chez la personne âgée en particulier**
 - o Débat autour du film « Dépression » de Mobiquat et l' article « Isolement et solitude chez la personne âgée » par le Dr Louis MOUTON.
- **Rôle de l'aidant professionnel à domicile**
 - o Observation
 - o Alerte- A qui ? Comment ?
 - o Stimulation
 - o Écoute active

Greta de Grenoble, 27 rue Anatole France, 38000 Grenoble	lundi 16/01/23 et mardi 17/01/23	Sandrine Rodriguez
Greta Nord Isère 33 avenue d'Italie, 38300 Bourgoin Jallieu	jeudi 22/09/22 et vendredi 23/09/22	Fadila Mendras

Le vieillissement et ses effets (2 jours soit 12h)



Profils des apprenants

- Aides à domicile

Objectifs pédagogiques

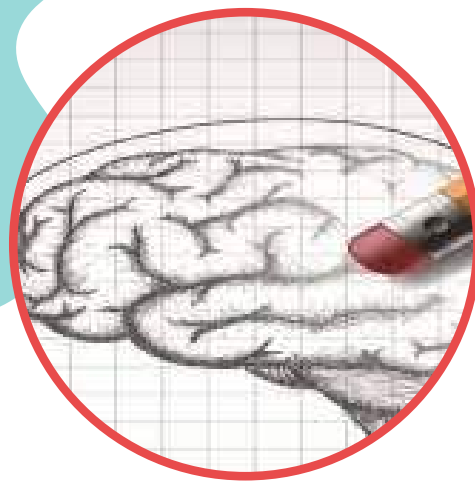
- Identifier les caractéristiques, des conséquences physiques et sociales du vieillissement
 - Intégrer les effets du vieillissement
- Savoir analyser les besoins et les situations des personnes afin de proposer un accompagnement adapté à la personne vieillissante et/ou handicapée
 - Favoriser l'autonomie des personnes malgré les pathologies
 - Repérer les critères de fragilité

Contenu de la formation

- **Représentations du vieillissement**
 - o Loi de 2015 sur l'adaptation de la société au vieillissement
 - o Le Droit au Répit
 - o La place des aidants familiaux
 - Les manifestations du vieillissement
 - o Les signes apparents du vieillissement physique
 - o Les manifestations physiologiques
 - o Les manifestations psychologiques
- **Les incidences du vieillissement sur la vie personnelle, familiale et sociale des personnes âgées**
 - o Les pertes de capacités
 - o Conséquences de ces pertes sur la vie quotidienne
 - o Les répercussions psychologiques du vieillissement
 - o Les risques de fragilité
- **La posture professionnelle face aux difficultés des personnes**
 - o Favoriser l'autonomie
 - o Accompagner la personne âgée dans les temps forts de la vie sociale et familiale

Greta de Grenoble, 27 rue Anatole France, 38000 Grenoble	jeudi 19/01/23 et vendredi 20/01/23	Sandrine Rodriguez
Greta Nord Isère 33 avenue d'Italie, 38300 Bourgoin Jallieu	jeudi 06/10/22 et vendredi 7/10/22	Fadila Mendras
Greta de Grenoble – antenne Voiron, 21 Bd Edgar Kofler, 38500 Voiron	lundi 30/01/23 et jeudi 02/02/23	MF Le Gallic Ollivier

Pathologies liées au vieillissement (2 jours soit 12h)



Profils des apprenants

- Aides à domicile

Objectifs pédagogiques

- Actualiser et d'apporter des connaissances sur les différentes pathologies pouvant se rencontrer dans le vieillissement
 - Apporter des éléments de compréhension sur les différentes démences dégénératives et sur leur évolution
 - Repérer la particularité du vieillissement des personnes atteintes de handicap (physique, psychique et mental) et les pathologies spécifiques
- Réfléchir à la prise en charge des troubles du comportement et de l'humeur présents dans certaines de ces pathologies (agitation, délire, déambulation, repli, ...)
- Réfléchir à un accompagnement de qualité sollicitant tous les différents partenaires professionnels et bénévoles
- Réfléchir à l'aide possible à apporter à la famille dans le respect de son intimité familiale

Contenu de la formation

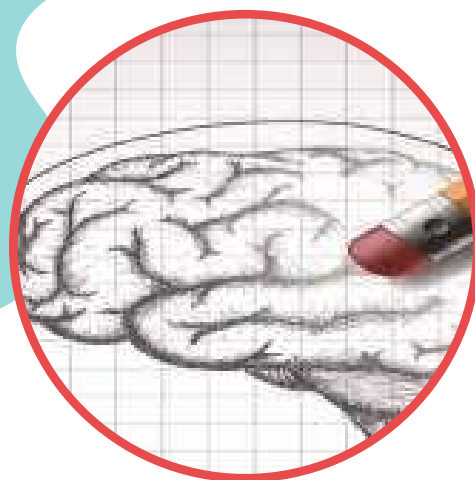
- **Définition des différentes pathologies du vieillissement**

- o Distinguer les différents signes de vieillissement
- o Connaître les pathologies du vieillissement les plus courantes : Parkinson, Alzheimer, maladies apparentées, SEP, DMLA
- o Repérer les signes de vieillissement chez la personne porteuse de handicap
- o Reconnaître les symptômes pour mieux accompagner la personne démente

- **Prise en charge et accompagnement**

- o Adapter la relation d'aide aux troubles du comportement
- o Mutualiser des compétences avec d'autres partenaires pour mieux accompagner
- o Adapter son intervention en tenant compte de la famille et de son intimité
- o Rôle de l'aidant à domicile (Observation et recueil des paramètres vitaux, transmissions écrites et orales)
- o Répercussions physiques, psychiques et sociales de la maladie sur la personne et son entourage
- o Implication des aidants naturels et différents outils en prévention de l'épuisement (réseau bénévole)

Pathologies liées au vieillissement (2 jours soit 12h)



Greta de Grenoble, 27 rue Anatole France, 38000 Grenoble	Jeudi 26/01/23 et vendredi 27/01/23	Gwenaelle Brun
Greta Nord Isère 33 avenue d'Italie, 38300 Bourgoin Jallieu	lundi 15/05/23 et mardi 16/05/23	Christele Dury
Lycée Ella Fitzgerald, 4 Rond 502 - 69560 Saint-Romain-en-Gal	jeudi 15/06/23 et vendredi 16/06/23	Yasmina Fernandez
Lycée Pierre du Terrail, 4 Av. Edouard Herriot, 38500 Pontcharra	lundi 28/11/22 et mardi 29/11/2022	Gwenaelle Brun
Greta de Grenoble – antenne Voiron, 21 Bd Edgar Kofler, 38500 Voiron	mardi 15/11/22 et jeudi 17/11/2022	MF Le Gallic Ollivier

Accompagner l'utilisateur au terme de sa vie (2 jours soit 12h)



Profils des apprenants

- Aides à domicile

Objectifs pédagogiques

- Apporter des éléments de connaissance pour mieux comprendre et accompagner les personnes en fin de vie ainsi que leurs familles
 - Connaître les droits des personnes en fin de vie
 - Perfectionner leurs capacités à accompagner des personnes en fin de vie dans le respect de l'intimité de la personne et de la famille
 - Repérer et favoriser les possibilités de travail en équipe avec les autres professionnels ou bénévoles et les structures d'accueil
- Prendre conscience de l'importance de se protéger et de se ressourcer face à ces situations pour éviter l'épuisement professionnel

Contenu de la formation

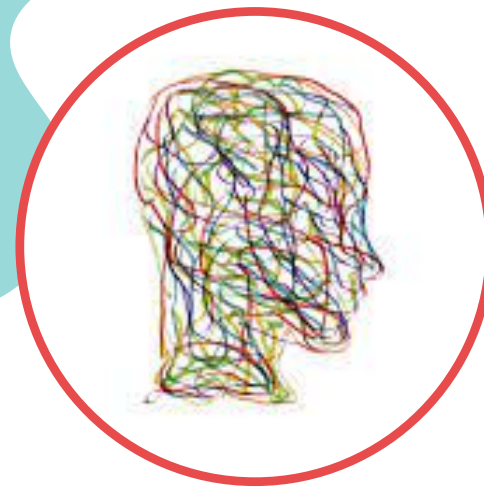
- **Les concepts**
 - o Dimension des soins palliatifs
 - o Soins palliatifs et législation
 - o Les spécificités gériatriques des soins palliatifs
 - o Les derniers instants de la vie
 - o La mort
- **Autour de la personne**
 - o Besoins et dignité de la personne
 - o Évaluation et prise en charge de la douleur
- **Organisation des soins palliatifs**
 - o L'offre de soin
 - o L'équipe pluri professionnelle
 - o Les bénévoles
 - o Les soins palliatifs à domicile
- **Rôle d'accompagnement du professionnel**
 - o Les principes de l'accompagnement
 - o Les facteurs des risques psychosociaux
 - o Savoir être et savoir-faire du professionnel
 - o Le vécu des professionnels et les difficultés.

**Accompagner l'utilisateur au
terme de sa vie
(2 jours soit 12h)**



Greta de Grenoble, 27 rue Anatole France, 38000 Grenoble	lundi 30/01/23 et mardi 31/01/23	Laurence Algudo
Greta Nord Isère 33 avenue d'Italie, 38300 Bourgoin Jallieu	lundi 6/03/23 et mardi 7/03/23	Christele Dury
Lycée Ella Fitzgerald, 4 Rond 502 - 69560 Saint- Romain-en-Gal	lundi 24/04/23 et Mardi 25/04/23	Fadila Mendras
Lycée Pierre du Terrail, 4 Av. Edouard Herriot, 38500 Pontcharra	lundi 23/01/23 et mardi 24/01/23	Laurence Algudo
Greta de Grenoble – antenne Voiron, 21 Bd Edgar Kofler, 38500 Voiron	jeudi 26/01/23 et vendredi 27/01/23	Laurence Algudo

Intervenir au domicile d'une personne en situation de déficience intellectuelle (2 jours soit 12h)



Profils des apprenants

- Aides à domicile

Objectifs pédagogiques

- Identifier les caractéristiques liées à la déficience intellectuelle
- Repérer les difficultés que rencontrent les personnes handicapées intellectuelles dans leur vie quotidienne
- Communiquer avec une personne handicapée intellectuelle sans la stigmatiser en employant des moyens adaptés

Contenu de la formation

- **Éléments de définition : La déficience intellectuelle**
 - o Travail sur les représentations de la déficience intellectuelle : changer son regard
 - o Evolution Historique
 - o Contexte législatif
 - o Définition de la « déficience intellectuelle »
 - o Bases théoriques : Anatomie et physiologie du cerveau, développement cognitif, psychomoteur et retard
 - o Diagnostic et outils d'évaluation
 - o Les causes de la déficience intellectuelle
 - o Les caractéristiques de la déficience intellectuelle
 - o Identifier l'environnement et les personnes ressources : professionnels, représentants et dispositifs d'aide
- **Accompagner une personne en situation de déficience intellectuelle à domicile**
 - o Mise en perspective avec le cadre professionnel de l'accompagnement à domicile
 - o Un projet de vie personnalisé : loi 2002, recommandations ANESM, la personne accompagnée et la place de la famille et de ses proches
 - o Pour un accompagnement réussi : communication adaptée, douleur, sentiment de sécurité, figures de la dépression, soutien des habiletés sociales et vie sociale, affective et sexuelle

**Intervenir au domicile d'une
personne en situation de
déficience intellectuelle
(2 jours soit 12h)**



Pairform'Hand, 76 rue des alliés 38100 Grenoble	lundi 14/11/22 et mardi 15/11/22	Annie ALARCON
Greta Nord Isère 33 avenue d'Italie, 38300 Bourgoin Jallieu	lundi 9/01/23 et mardi 10/01/23	Annie ALARCON
Campus de la Brunerie 180 Bd de Charavines, 38500 Voiron	lundi 16/01/23 et mardi 17/01/23	Annie ALARCON

Intervenir au domicile d'une personne situation de handicap physique et sensoriel (2 jours soit 12h)



Profils des apprenants

- Aides à domicile

Objectifs pédagogiques

- Identifier les caractéristiques liées au handicap physique et au handicap sensoriel
- Permettre aux intervenants à domicile de se familiariser avec les caractéristiques du handicap physique
- Connaitre les postures et comportements simples pour adapter son intervention à domicile auprès des personnes atteintes de ce type de handicap

Contenu de la formation

• **Éléments de définition**

- o Travail sur les représentations du handicap physique et sensoriel
- o Définitions et lexique
- o Les aides et prestations du handicap
- o Le réseau autour du handicap physique et sensoriel

• **Causes et conséquences du handicap physique et sensoriel**

- o Manifestations physiques du handicap physique
- o Manifestations physiques du handicap physique
- o Rappels anatomiques et physiologiques
- o Les principales maladies et les processus générateurs de handicaps moteurs
- o Les principales causes du handicap sensoriel
- o Troubles et difficultés associées

• **Accompagnement du handicap physique et sensoriel**

- o Adopter la bonne posture professionnelle
- o Accompagner la personne en situation de handicap physique et sensoriel dans ses besoins fondamentaux
- o Vie psychique et intimité de la personne en situation de handicap physique et sensoriel
- o L'environnement de la personne en situation de handicap physique et sensoriel
- o Repérer les signes d'urgence et savoir réagir
- o Vie affective et sexuelle de la personne en situation de handicap

• **Nouvelles technologies et matériel technique au service de la personne en situation de handicap physique et sensoriel**

- o Aides pour le traitement et la rééducation (orthèses et prothèses)
- o Aides pour les soins personnels
- o Aides pour les activités domestiques
- o Aides pour la communication
- o Aides pour les déplacements

**Intervenir au domicile d'une
personne situation de
handicap physique et
sensoriel
(2 jours soit 12h)**



Pairform'Hand, 76 rue des alliés 38100 Grenoble	lundi 4/09/23 et mardi 05/09/23	Françoise THOMAS - VIALETES
Greta Nord Isère 33 avenue d'Italie, 38300 Bourgoin Jallieu	lundi 2/10/23 et mardi 3/10/23	Françoise THOMAS- VIALETES
Campus de la Brunerie 180 Bd de Charavines, 38500 Voiron	lundi 6/11/23 et mardi 7/11/23	Françoise THOMAS- VIALETES

Intervenir au domicile d'une personne en situation de handicap psychique (2 jours soit 12h)



Profils des apprenants

- Aides à domicile

Objectifs pédagogiques

- • Connaître les différents handicaps psychiques
- Comprendre les besoins de la personne en situation de handicap psychique
- Aborder les conséquences de la maladie psychique dans la vie quotidienne de la personne
 - Savoir se positionner en tant que professionnel face aux particularités des différentes pathologies
- Développer ses connaissances pour surmonter ses craintes et se recentrer dans une véritable démarche soignante

Contenu de la formation

- **Représentations autour du handicap psychique**
 - o Jeu du « qui est qui et qui fait quoi » : support vidéo pour déconstruire les représentations
 - o Débriefing sur la prise de conscience des participants
- **Notions essentielles autour du handicap psychique**
 - o Définitions
 - o Distinction entre les différentes formes de handicap
 - o Législation
- **Connaitre le handicap psychique**
 - o Principales maladies et processus sources de handicap psychique
 - o Les différents troubles du handicap psychiques
- **Accompagner la personne en situation de handicap psychique à domicile**
 - o La personne en situation de handicap psychique à domicile : Etat des lieux (lieux et modes de vie et limitations d'activités)
 - o Impact du handicap psychique sur la vie quotidienne à domicile illustré de témoignages
 - o Influence de l'environnement dans le handicap psychique : les enjeux, soutien et relations et les facteurs de stress
 - o Savoir adopter la bonne posture professionnelle : le positionnement et les compétences professionnels
 - o Adapter sa communication à la personne en situation de handicap psychique : communication verbale et non verbale
 - o Repérer, comprendre et réagir aux situations complexes

**Intervenir au domicile d'une
personne en situation de
handicap psychique
(2 jours soit 12h)**



Pairform'Hand, 76 rue des alliés 38100 Grenoble	lundi 13/03/23 et mardi 14/03/23	Annie ALARCON
Greta Nord Isère 33 avenue d'Italie, 38300 Bourgoin Jallieu	lundi 19/01/23 et mardi 20/01/23	Annie ALARCON
Campus de la Brunerie 180 Bd de Charavines, 38500 Voiron	lundi 2/10/23 et mardi 3/10/23	Annie ALARCON

Analyse des signes de fragilité, de perte d'autonomie et de situations complexes (2 jours soit 12h)



Profils des apprenants

- Aides à domicile

Objectifs pédagogiques

- Savoir repérer et analyser les informations importantes en utilisant les bons outils afin de repérer des signaux de fragilité, de perte d'autonomie et de situations complexes
- Identifier le rôle et la complémentarité des technologies dans la détection de fragilité
 - S'identifier comme un maillon important de la coordination entre les différents acteurs de la prise en charge
- Connaître la cartographie des différents acteurs impliqués dans la prise en charge du public en perte d'autonomie et « fragile » afin d'alerter un professionnel relais
 - Accompagner la personne dans une démarche de prévention
- Accompagner son équipe pour ancrer le processus de suivi sentinelle dans une dynamique collective

Contenu de la formation

- **Concepts, contexte et acteurs**
 - o Les signes de fragilité
 - o La perte d'autonomie
 - o Les acteurs : Dispositifs locaux et mesures
- **Repérer, Evaluer et transmettre**
 - o Les dispositifs d'évaluation (grilles GIR, Morton...)
 - o Les indicateurs de vigilance
 - o Transmettre, à qui ? Comment ?
 - o Les outils de transmissions (cahier de liaison numérique, écrit)
 - o Les mesures et outils de prévention
- **Zoom sur le dispositif Sentinelle**
 - o Processus de suivi sentinelle et outils

Greta de Grenoble, 27 rue Anatole France, 38000 Grenoble	mardi 21/03/23 et jeudi 23/03/2023	Laurence MALLET
Greta Nord Isère 33 avenue d'Italie, 38300 Bourgoin Jallieu	lundi 23/01/23 et mardi 24/01/23	Henriette Sylvestre
Greta de Grenoble – antenne Voiron, 21 Bd Edgar Kofler, 38500 Voiron	jeudi 23/02/23 et vendredi 24/02/23	Laurence Algudo

Intervenir au domicile d'une personne atteinte de troubles du spectre autistique (2 jours soit 12h)



Profils des apprenants

- Aides à domicile

Objectifs pédagogiques

- Saisir une vue ajustée des troubles du spectre autistique : avec notamment hétérogénéité individuelle
- Saisir la notion d'approche pédagogique et éducative autour de la problématique autistique
 - Tenir compte des familles et de l'incidence sur les familles
 - Avoir une connaissance du schéma grenoblois et de l'agglomération

Contenu de la formation

- **Troubles du spectre autistique**
 - o Histoire, définitions et Textes de Références
 - o Epidémiologie
 - o Diagnostic multifocal
 - o Origines des troubles du spectre autistique : quelques hypothèses
 - o Caractéristiques des troubles du spectre autistique
 - o Spécificités et Accompagnement
 - o Environnement et Personnes Ressources
- **Missions de l'aide a domicile auprès d'une personne atteinte de troubles du spectre autistique**
 - o Identifier les besoins spécifiques
 - o Techniques d'accompagnement adaptées à une personne autiste

Pairform'Hand, 76 rue des alliés 38100 Grenoble	lundi 10/10/23 et jeudi 12/10/23	Annie ALARCON
Greta Nord Isère 33 avenue d'Italie, 38300 Bourgoin Jallieu	jeudi 16/11/23 et vendredi 17/11/23	Annie ALARCON
Campus de la Brunerie 180 Bd de Charavines, 38500 Voiron	mardi 12/09/23 et jeudi 14/09/23	Annie ALARCON

Gestion des conflits lors d'une intervention à domicile (2 jours soit 12h)



Profils des apprenants

- Aides à domicile

Objectifs pédagogiques

- Identifier les situations et comportements générateurs de conflits
 - Connaître les différentes formes de conflits et de violences
 - Analyser les situations conflictuelles de façon à les anticiper
- Comprendre ses propres fonctionnements pour prévenir les tensions
 - Connaître les outils de communication non violente

Contenu de la formation

- **Repérer les différents types de conflits**
 - o Définition et typologie des conflits.
 - o Les différentes situations conflictuelles et leurs causes.
- **Évaluer les attitudes face aux conflits**
 - o Les comportements spontanés
 - o Clarifier ses préjugés et ses croyances
 - o Contrôler l'expression de ses émotions
- **La communication interpersonnelle**
 - o Les différents états du moi
 - o Les transactions
 - o Les jeux psychologiques
 - o Comment éviter les jeux et sortir du conflit
- **Utiliser le curseur relationnel pour réguler les tensions**
 - o Les 3 composantes : Accueil, Objectif et Cadre
 - o Le pôle accueil : la présence à l'autre et la reformulation pour repérer les situations de fragilité
 - o L'objectif de l'échange en lien avec la posture attendue
 - o Le pôle cadre : le temps, le lieu, les règles, les rôles de chacun dans la chaîne de « soins » et d'intervention

Gestion des conflits lors d'une intervention à domicile (2 jours soit 12h)



Greta de Grenoble, 27 rue Anatole France, 38000 Grenoble	lundi 12/12/22 et mardi 13/12/22	Laurence Algudo
Greta Nord Isère 33 avenue d'Italie, 38300 Bourgoin Jallieu	jeudi 21/09/23 et vendredi 22/09/23	Fadila Mendras
Lycée Ella Fitzgerald, 4 Rond 502 - 69560 Saint-Romain-en-Gal	vendredi 16/12/22 et vendredi 06/01/23	Dominique SEUX
Lycée Pierre du Terrail, 4 Av. Edouard Herriot, 38500 Pontcharra	jeudi 15/12/22 et vendredi 16/12/22	Laurence Algudo
Greta de Grenoble – antenne Voiron, 21 Bd Edgar Kofler, 38500 Voiron	lundi 13/03/23 et mardi 14/03/23	Sandrine Rodriguez

Postures et limites professionnelles (2 jours soit 12h)



Profils des apprenants

- Aides à domicile

Objectifs pédagogiques

- Connaître les compétences clés liées au métier d'aide à domicile
 - Identifier la réglementation concernant l'aide à domicile
- Connaître les tenants et aboutissants d'une posture professionnelle adaptée
 - Comprendre en quoi la posture impacte la qualité du travail
 - Sécuriser sa pratique professionnelle
 - Identifier la « bonne manière de faire »

Contenu de la formation

- **Les obligations et limites du métier de l'aide à domicile**
 - o Définir les différents savoirs : savoirs, savoir-faire et savoir être
 - o Loi, obligations, limites du métier
 - o Connaître les besoins fondamentaux de l'être humain pour mieux l'accompagner
 - o Adopter un vocabulaire professionnel pour une meilleure posture
- **Adapter sa posture pour intervenir à domicile**
 - o Prévenir les accidents domestiques pour l'aidant comme pour l'aidé
 - o Adapter son intervention
- **Questionnaire sur des situations clés et échanges en grand groupe**
- **Travail en sous-groupe à partir d'un tableau et restitution**
 - o Savoir être/Savoir-faire de l'aide à domicile

Greta de Grenoble, 27 rue Anatole France, 38000 Grenoble	lundi 3/04/23 et vendredi 7/04/23	Evelyne BEGON
Greta Nord Isère 33 avenue d'Italie, 38300 Bourgoin Jallieu	jeudi 11/05/23 et vendredi 12/05/23	Henriette Sylvestre
Greta de Grenoble – antenne Voiron, 21 Bd Edgar Kofler, 38500 Voiron	lundi 14/11/22 et lundi 21/11/22	Evelyne BEGON

La prise de recul pour se libérer de l'urgence émotionnelle (2 jours soit 12h)



Profils des apprenants

- Responsables de secteur
- Coordonnateurs de planning

Objectifs pédagogiques

- Apprendre à canaliser son énergie
- Identifier les sources de pression dans son contexte professionnel
- Renforcer sa résistance à la pression en clarifiant sa marge de manœuvre et en prenant soin de son énergie au quotidien
 - Agir pour son bien-être au travail
- S'approprier une démarche et des outils pour être acteur de son bien-être professionnel
- Gagner en tranquillité et en maîtrise de soi dans son travail

Contenu de la formation

• Assimiler le langage des émotions

- o Distinguer : émotions, sensations, perceptions
- o Identification des émotions : déclencheur, fonctionnement, utilité, émotions positives/négatives
- o Auto-diagnostique et identification de sa carte des émotions

• Effets des émotions sur nos relations et communications

- o Etats du moi et ses sous-systèmes / Analyse transactionnelle : notion de parent/enfant/adulte (rapports engendrés)
- o S'affirmer et savoir dire « non » (communication assertive)
- o Comment faire ou recevoir une critique ou un compliment
- o Exprimer ses émotions dans une situation de changement
- o Faire de ses émotions le moteur de soi
- o Canaliser ses émotions au travers du choix de ses réactions

• Outils

- o Roue des émotions
- o Auto diagnostic de ses capacités en communication
- o Grille d'analyse des situations difficiles
- o Evaluation de comportement face au conflit T. Kilmann

**La prise de recul pour se libérer de l'urgence émotionnelle
(2 jours soit 12h)**



Greta de Grenoble, 27 rue Anatole France, 38000 Grenoble	lundi 6/03/23 et mardi 7/03/23	Laurence Algudo
	jeudi 16/03/23 et vendredi 17/03/23	Laurence Algudo
Greta Nord Isère 33 avenue d'Italie, 38300 Bourgoin Jallieu	lundi 20/03/23 et mardi 21/03/23	Henriette Sylvestre
Lycée Ella Fitzgerald, 4 Rond 502 - 69560 Saint-Romain-en-Gal	mardi 11/10/22 et vendredi 14/10/2022	Dominique Seux
Lycée La Pléïade - API, Rue du Repos, 38230 PONT DE CHERUY	jeudi 20/10/22 et vendredi 21/10/22	Fadila Mendras
Greta de Grenoble – antenne Voiron, 21 Bd Edgar Kofler, 38500 Voiron	lundi 9/01/23 et mardi 10/01/2023	Sandrine Rodriguez
	lundi 20/02/23 et mardi 21/02/23	Sandrine Rodriguez
	jeudi 1/06/23 et vendredi 2/06/2023	Sandrine Rodriguez

Gestion des priorités et du stress lors d'une intervention à domicile (2 jours soit 12h)



Profils des apprenants

- Aides à domicile

Objectifs pédagogiques

- Identifier et désamorcer les situations stressantes
- Prioriser les tâches lors d'une intervention à domicile
 - Prévenir les situations génératrices de stress

Contenu de la formation

- **Éléments de définition**
 - o Définir la notion de stress et de situations stressantes
 - o Définir les différentes causes du stress dans le métier d'aide à la personne
 - o Prévenir les risques psychosociaux
- **Gestion du stress**
 - o Savoir définir et planifier les tâches à prioriser
 - o Savoir s'organiser et organiser son travail tout en restant centré sur la personne aidée
 - o Intervention à domicile (préparation avant/pendant/après)
 - o Focus sur les transports entre chaque usager (piéton, voiture, transports en commun...)
 - o (Re) trouver du sens à son travail pour se libérer du stress
- **Prévention du stress**
 - o Reconnaître les manifestations et les signes physiques et psychologiques du stress
 - o Identifier l'origine du stress
 - o Connaître ses limites pour prévenir le stress
 - o Prendre en compte ses propres ressources pour apaiser le stress
 - o Outils de gestion du stress

Gestion des priorités et du stress lors d'une intervention à domicile
(2 jours soit 12h)



Greta de Grenoble, 27 rue Anatole France, 38000 Grenoble	jeudi 8/06/23 et vendredi 9/06/23	Sandrine Rodriguez
Greta Nord Isère 33 avenue d'Italie, 38300 Bourgoin Jallieu	jeudi 8/12/22 et vendredi 9/12/22	Yasmina Fernandez
Greta de Grenoble – antenne Voiron, 21 Bd Edgar Kofler, 38500 Voiron	lundi 20/11/2023 et mardi 21/11/2023	Simon BACHELLIER

Gestion de son temps de travail et du stress (2 jours soit 12h)



Profils des apprenants

- Personnels administratifs
- Coordonnateurs de planning
- Responsables de secteur

Objectifs pédagogiques

- Optimiser l'organisation du temps de travail
- Identifier sa perception et sa représentation du temps
- Améliorer son organisation et la gestion des priorités
 - Structurer et planifier son travail
- Identifier les situations de stress à fort impact émotionnel
- Expérimenter les techniques et outils de gestion du stress et des émotions

Contenu de la formation

• Le temps et ses représentations

- o Appréhender la notion de temporalités différentes
- o Identifier les facteurs de perte de temps
- o Distinguer l'importance de l'urgence
- o Hiérarchiser les priorités
- o Méthodes et outils de gestion du temps

• Reconnaître les manifestations et les signes physiques et psychologiques du stress

- o Identifier et caractériser les aspects positifs du stress et les aspects négatifs du stress ainsi que ses conséquences sur la santé
- o Identifier et caractériser les différentes phases du stress : Alarme - Résistance - Épuisement
- o Identifier l'origine du stress

• Gestion du stress

- o Connaître ses limites pour prévenir le stress
- o Prendre en compte ses propres ressources pour apaiser le stress
- o Découvrir quelques outils de gestion du stress

Gestion de son temps de travail et du stress (2 jours soit 12h)



Greta de Grenoble, 27 rue Anatole France, 38000 Grenoble	jeudi 23/03/23 et vendredi 24/03/23	Sandrine Rodriguez
	lundi 22/05/23 et mardi 23/05/23	Sandrine Rodriguez
Greta Nord Isère 33 avenue d'Italie, 38300 Bourgoin Jallieu	lundi 11/09/23 et mardi 12/09/23	Fadila Mendras
	jeudi 26/01/23 et vendredi 27/01/23	Fadila Mendras
Lycée Ella Fitzgerald, 4 Rond 502 - 69560 Saint-Romain-en-Gal	mardi 14/03/23 et mardi 21/03/23	Dominique Seux
Lycée Pierre du Terrail, 4 Av. Edouard Herriot, 38500 Pontcharra	lundi 12/06/23 et mardi 13/06/23	Simon BACHELLIER
Greta de Grenoble – antenne Voiron, 21 Bd Edgar Kofler, 38500 Voiron	jeudi 1/06/23 et mardi 2/06/23	Simon BACHELLIER

Outils d'un management efficace (3 jours soit 18h)



Profils des apprenants

- Responsables de secteurs
- Encadrants intermédiaires

Objectifs pédagogiques

- Comprendre le management d'une structure d'aide à domicile comme un garant du maintien à domicile
- Identifier les différentes fonctions d'un responsable de secteur ou d'un personnel en charge de l'encadrement intermédiaire
 - Identifier les modalités de fonctionnement en équipe
- Trouver sa place de manager à la fois au sein de l'organisation et dans la relation aux équipes
 - Analyser son mode de fonctionnement en tant que manager
 - Analyser son mode de fonctionnement en regard de celui de son équipe
- Comprendre les ressorts de la motivation afin de les utiliser avec son équipe
 - Animer une dynamique de groupe
 - Poser son autorité hiérarchique
- Diagnostiquer son fonctionnement dans la structure

Contenu de la formation

- **Comprendre le management d'une structure d'aide à domicile comme un garant du maintien à domicile**
 - o Les principes du management du travail
 - o Le rôle du manager en matière de prévention et de qualité de vie au travail
 - o L'encadrement de proximité
 - o Le soutien à la réalisation du travail
- **Identifier les différentes fonctions d'un responsable de secteur ou d'un personnel en charge de l'encadrement intermédiaire**
 - o L'organisation, la coordination et l'évaluation des interventions (plannings d'interventions, relations clients, partenaires)
 - o La gestion des ressources humaines (recrutements, évaluation...)
 - o L'animation du secteur (Animer son équipe ou son secteur)
 - o La gestion budgétaire (gestion de certaines dépenses, suivi de budgets)
 - o La communication
 - o La démarche continue d'amélioration de la qualité
- **Identifier les modalités de fonctionnement en équipe**
 - o Les théories organisationnelles
 - o La sociologie d'une organisation
 - o L'acteur dans un système
- **Trouver sa place de manager à la fois au sein de l'organisation et dans la relation aux équipes**
 - o Analyser l'environnement
 - o Gérer son temps de travail et être opérationnel
 - o Le management de proximité
-

Outils d'un management efficace (3 jours soit 18h)



suite Contenu de la formation

- **Analyser son mode de fonctionnement en tant que manager**
 - o Le positionnement relationnel au travail
 - o Les comportements relationnels professionnels
 - o L'importance du factuel
 - o Les trois grands types de management

- **Analyser son mode de fonctionnement en regard de celui de son équipe**
 - o Le rôle pédagogique du manager
 - o L'écoute active ou empathique
 - o Les signes de reconnaissance et le management par objectifs
 - o L'intelligence émotionnelle et situationnelle.

- **Comprendre les ressorts de la motivation afin de les utiliser avec son équipe**
 - o La théorie de la motivation
 - o Les phénomènes de démotivations
 - o L'évaluation et l'analyse des signaux aggravants
 - o La mobilisation des moyens pour remotiver les équipes.

- **Animer une dynamique de groupe**
 - o Leader, leadership et autorité du groupe
 - o Conduire des réunions efficaces
 - o Connaître les techniques d'animation favorisant la réflexivité, l'expression et l'écoute de chacun
 - o Développer la cohésion d'équipe et le sentiment d'appartenance
 - o Développer une conduite adaptée en termes de communication, de négociation ou de gestion des conflits

- **Poser son autorité hiérarchique**
 - o Le cadre de la relation professionnelle
 - o Encadrer chaque intervenant à domicile, dans un double rôle de soutien et d'autorité hiérarchique
 - o Faire respecter le cadre de travail, gérer les erreurs et les transgressions
 - o Assurer un management bienveillant

- **Diagnostiquer son fonctionnement dans la structure**
 - o Les profils comportementaux : psychologique et sociologique
 - o Le profil stratégique

Greta de Grenoble, 27 rue Anatole France, 38000 Grenoble	lundi 5/06/23, mardi 6/06/23 et jeudi 8/06/2023	Henriette Sylvestre
	lundi 2/10/23, mardi 3/10/23 et jeudi 5/10/23	Henriette Sylvestre
Greta Nord Isère 33 avenue d'Italie, 38300 Bourgoin Jallieu	lundi 7/11/22, mardi 8/11/22 et jeudi 10/11/22	Henriette Sylvestre
Lycée Ella Fitzgerald, 4 Rond 502 - 69560 Saint-Romain-en-Gal	lundi 24/04/23, mardi 25/04/23 et jeudi 27/04/23	Henriette Sylvestre

