

Pôle Inclusif d'Accompagnement Localisé

De nouveaux acteurs interviennent au sein des PIAL s'ajoutant aux enseignants référents, aux IEN ASH, aux inspecteurs, aux directeurs d'écoles et aux chefs d'établissements ainsi qu'aux services départementaux de l'Ecole Inclusive.

Sommaire

1. PIAL

- Objectifs
- 100% PIAL
- Carte

2. Qu'est ce qu'un PIAL ?

- Présentation
- Communauté éducative élargie

3. Acteurs

- Co-pilotes
- Coordonnateur
- AESH référent

4. Optimiser le PIAL

- Les AESH
- Le médico social
- Ressources

Enjeu de l'école inclusive

Relever le défi de l'école inclusive, c'est **construire ensemble des parcours de plus en plus inclusifs** pour tous les élèves à besoins éducatifs particuliers, dont les élèves en situation du handicap

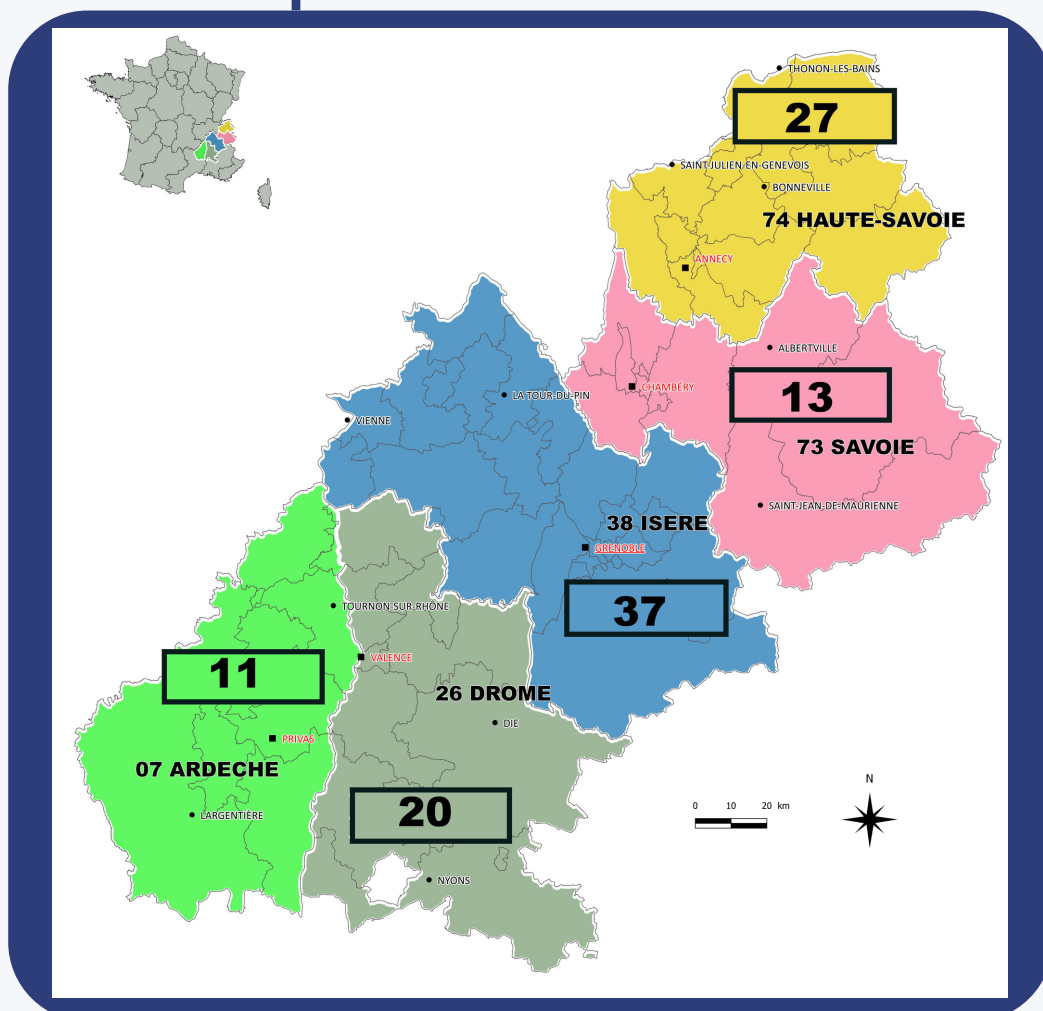
objectifs

- **Accompagner** au plus près des besoins quotidiens de chaque élève.
- **Réagir** au mieux dans l'affection des accompagnants.
- **Professionaliser** les accompagnants.
- **Améliorer** les conditions de travail des accompagnants.

100% PIAL

- **100%** du territoire académique organisé en PIAL
- **108** PIAL dont **6** PIAL renforcés
- **Harmonisation** académique
- **Une maille identique**
 1. Déclinaison **de la maternelle au Bac**, BTS et classes préparatoires.
 2. **Interdegré**,
 3. **Public** et **Privé**

5 départements 108 PIAL



Sigles

AESH : accompagnant des élèves en situation de handicap

B.O. : Bulletin Officiel

EMAS : Équipe mobile d'appui à la scolarisation

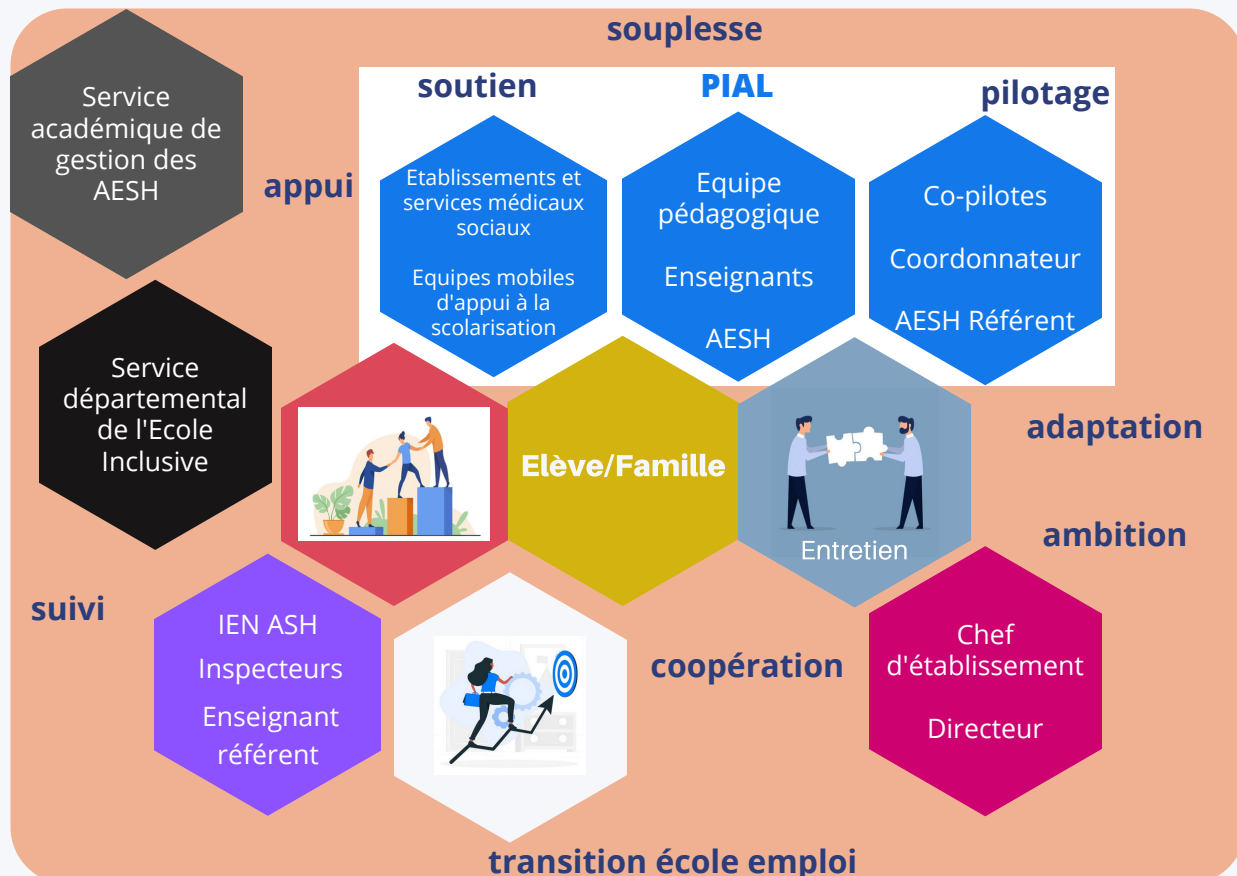
IEN ASH: Inspecteur de l'Éducation nationale en charge de l'accueil et la scolarisation des élèves en situation de handicap

2. Qu'est ce qu'un PIAL ?



<https://youtu.be/CjCQWnOTovQ>

Communauté éducative élargie



3. Qui sont les acteurs d'un PIAL ?

Co-pilotes du PIAL :

Le **chef d'établissement** du collège "tête de PIAL" et l'**Inspecteur** 1er Degré co-pilotent pour :



Assurer le **meilleur accompagnement** humain au plus près des besoins de chaque élève en situation de handicap afin de développer son **autonomie** et contribuer à l'acquisition des connaissances et des compétences du **socle commun**.

Donner aux écoles et aux établissements des conditions d'organisation plus **adaptées** aux besoins pour **améliorer** l'**accompagnement** humain.

Faire évoluer les modalités de travail des AESH et **améliorer** leurs conditions d'exercices.

Lien vers lettre de Mission : <https://frama.link/PilotePial>

Coordonnateur PIAL :

Un **enseignant**, en fonction du cadre défini par les co-pilotes du PIAL, **analyse finement** :

Les **notifications** dont bénéficient les élèves et des **besoins identifiés**.

Les **besoins** d'accompagnement **constatés** dans certains enseignements ou temps scolaires.

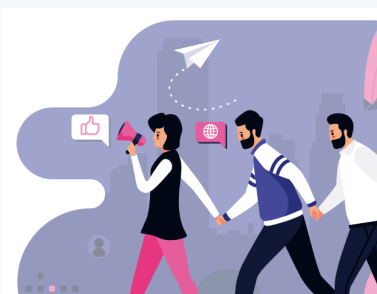
L'**évolution** des besoins au cours de l'année scolaire.

Lien vers lettre de Mission : <https://frama.link/CoordoPial>

AESH Référent :

Un AESH expérimenté assure une fonction de **personne ressource** auprès de ses collègues (une cinquantaine par PIAL) :

En apportant un **appui méthodologique** aux accompagnants d'élèves en situation de handicap ainsi qu'un **soutien spécifique** à ceux nouvellement recrutés



En **contribuant** aux travaux conduits à l'échelon **départemental et académique** en vue de **capitaliser** les **bonnes pratiques** et outils en matière d'accompagnement d'élèves en situation de handicap

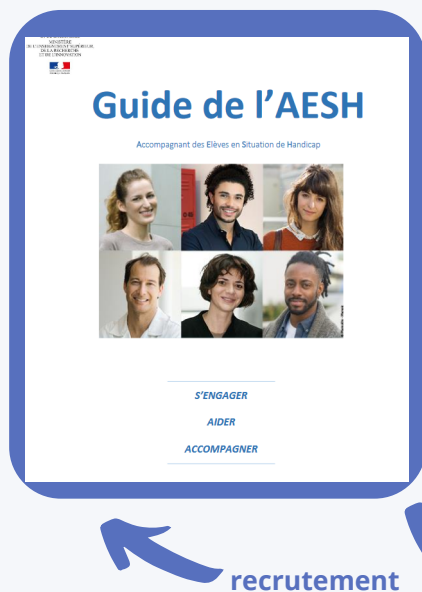
Lien vers lettre de Mission : <https://frama.link/AeshRef>



4. Optimiser le PIAL

Les PIAL contribuent à renforcer l'appartenance de l'AESH à la communauté éducative, circulaire du 5 juin 2019 <https://frama.link/circulaire5-6-19>

Les AESH :



Dès que l'AESH est affecté, dans un PIAL, le pilote organise son **entretien d'installation** pour lui présenter ses missions précises

Missions au B.O. : <https://frama.link/MissionsAESH>

Guide académique de l'AESH :

<https://frama.link/GuideAesh>

Livret d'accueil de l'AESH : <https://frama.link/LivretAESH>



formation

absences

recrutement

Dans un **deuxième temps**, un entretien de **présentation** associant l'AESH, l'élève lui-même, ses **représentants légaux** ainsi que l'**enseignant** de la classe dans le premier degré, ou le **professeur principal** dans le second degré est organisé. Si l'AESH suit **plusieurs élèves**, **plusieurs rencontres** sont organisées.
document d'aide à la conduite de l'entretien : <https://frama.link/RDVfamille>

Coopération renforcée avec le médico social

Convention régionale en faveur de l'École Inclusive entre Région académique et ARS Auvergne Rhône Alpes : **11 fiches actions**

<https://frama.link/CoopAsh>

EMAS : 17 Équipes Mobiles d'Appui à la Scolarisation couvrant 100% du Territoire

<https://frama.link/EMAS>

Ressources



PIAL Vademecum:

<https://frama.link/PialVademecum>

l'Agence régionale de santé :

<https://frama.link/AURA-ARS>

Site École Inclusive académique :

<https://ecole-inclusive.web.ac-grenoble.fr/pial-aesh>