

Nos conseillers sauront vous diriger vers l'offre en adéquation avec vos besoins.

**Vous recherchez la Mobilité :**  
pour une sécurité permanente au domicile

- les avantages : Système de géolocalisation  
Suivi bien-être  
Portail Web Aidants  
Application smartphone pour les aidants

**Mes services inclus :**

- Expertise 24h/24 : Gestion des alarmes, information médicale, écoute psycho-sociale
- Tranquillité : Service après-vente gratuit
- Qualité : Appels de courtoisie, accès à un bouquet de services à la personne, service social intégré

**Les options**

Pour vous apporter la sérénité dont vous avez besoin, Sérélia vous propose plusieurs options :

- déclencheur porte-clés ou montre
- la fiche d'information médicale
- la télécommande ou la montre supplémentaire
- Le mini-coffre à clés : il se fixe à l'extérieur du domicile pour faciliter l'intervention des secours



**50%  
DE RÉDUCTION  
d'impôts\***

\* ce service peut bénéficier d'une réduction d'impôts

## Sérélia, un gage de sérénité

### Sérélia en détail :

Forts de plus de 25 ans d'expérience dans le maintien à domicile, notamment grâce à la Téléoassistance Sérélia, nous avons construit notre savoir-faire en accompagnant les personnes âgées, moment particulier qui nécessite la meilleure écoute ainsi que la meilleure attention. L'humain est une valeur primordiale pour Sérélia.

Sérélia fait partie du groupe IMA, premier assistant en France.

### Vous désirez être conseillé ? Contactez-nous !

# Serelia

télé-assistance

Un service de Serena

Pour nous contacter :



Sérélia, une marque de la société Serena  
Société par Actions Simplifiée au capital de 500 002 €. RCS Niort : 353 508 443  
Agrément qualité n° SAP/353508443 du 01/10/2015

# Téléoassistance

# Serelia

mobilité



**50%  
DE RÉDUCTION  
d'impôts\***

# Serena

Document commercial non contractuel - Copyright - Tous droits réservés Sérélia - crédits photo : istock - Octobre 2016 - Imprimé sur papier issu de forêts durablement gérées.



# Serelia

## la mobilité<sup>1</sup> 24h/24, 7j/7

Serelia Mobilité veille sur vous en permanence grâce à la mise à disposition d'un téléphone qui vous permet de vous sécuriser à tout moment et en toute circonstance.

Ce téléphone vous apporte la liberté de vivre en toute sécurité et vous permet d'entrer en communication<sup>2</sup> avec un chargé d'écoute spécialement formé pour répondre à vos besoins au quotidien et à tout moment.

Plus de 50 chargés d'écoute spécialisés et 33 médecins urgentistes à votre disposition 24h/24 7j/7. Nos plateformes d'écoute sont situées à Niort et à Angers.

Seréna dispose de l'agrément Qualité depuis 2010, renouvelé en 2015 de part la haute qualité de ses services et de ses interventions.

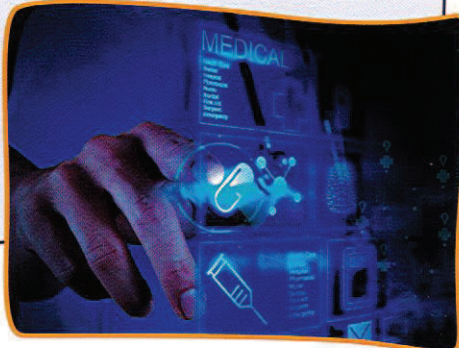
### La fiche d'information médicale

Serelia est le seul opérateur de Téléassistance à vous proposer une fiche d'information médicale.

En cas de pathologie à risques, contre-indication médicale grave, Serelia vous permet l'enregistrement d'une fiche d'information médicale et sa mise à jour en relation avec votre médecin traitant.

En cas de nécessité, une réponse médicale personnalisée pourra être apportée en cas d'urgence.

Les données médicales ne seront accessibles et consultables que par nos médecins.



## La simplicité et l'efficacité

### 1 L'appel



A tout moment, par une simple pression sur la touche SOS dédiée du téléphone ou en utilisant une télécommande, vous entrez en contact direct avec les chargés d'écoute de la plateforme Serelia.

### 2 Le dialogue

Un chargé d'écoute, spécifiquement formé, vous identifie et constate avec vous la situation et son urgence.



### 3 L'intervention

Selon le besoin, une intervention peut être envisagée.

Le réseau de proximité est automatiquement averti par le chargé d'écoute.

Si nécessaire ou en cas d'absence de vos proches, l'appel est transféré sur notre plateau médical pour une prise en charge par nos médecins urgentistes disponibles. En permanence, les services d'urgence peuvent alors être contactés.

**Tout au long de l'intervention, qu'il s'agisse de vos proches ou de professionnels, le chargé d'écoute Serelia maintiendra le contact avec vous.**

### Le réseau de proximité

Composé de vos proches (famille, amis, voisins...), vivant à proximité de chez vous, le réseau de proximité est un élément essentiel de votre sérénité. Premiers acteurs de votre bien-être, ces personnes de confiance peuvent être contactées si la situation le nécessite.

Les membres du réseau de proximité, lorsqu'ils sont dépositaires des clés, facilitent l'accès à votre logement en cas de besoin.

Pour le mettre en place, indiquez-nous au moins 2 personnes de votre entourage vivant à moins de 20 minutes de votre domicile.



### Un téléphone complet

En plus des fonctionnalités traditionnelles d'un mobile (émission et réception d'appel, répertoire, messagerie...), le téléphone True-Kare vous propose des services innovants et totalement dédiés à votre sérénité, votre bien-être et votre sécurité. Les menus et fonctions du téléphone sont paramétrables par le bénéficiaire ou son entourage. Une simple connexion sur le serveur TRUE KARE permet en effet de les personnaliser de façon claire et précise.

- Rappel de rendez-vous
- Rappel de médication
- Menus simplifiés, Radio FM, appareil photo
- Géolocalisation