

5 ANS DU SAMSAH

15
novembre

L'équipe du SAMSAH
à le plaisir de vous accueillir

afiph
www.afiph.org



INVITATION

Programme

16h à 18h : Lancement de l'anniversaire

- Mot du Président
- Conférence du Dr LEIGNIER de Mme LAGASSE du C3R (centre de réhabilitation et dispositif d'accompagnement post diagnostic - CH Alpes) sur la thématique : « Au-delà du diagnostic et des accompagnements proposés ... la question identitaire dans l'accompagnement des personnes TSA »

- Echange questions - réponses

- Présentation du SAMSAH



Adresse : 1^{er} étage

..... à 3 minutes à pied 3 av Marie Reynoard,
38100 GRENOBLE

18h à 19h30 : Accueil au SAMSAH

- Découverte du SAMSAH autour d'un buffet
- Boîte à idée « trouver un nom du SAMSAH »
- Découverte des gagnants du quizz



Adresse : 3^e étage
15 rue bergeronnettes,
38100 GRENOBLE

Informations pratiques

Accès :

Tram A : Malherbe
Bus C5 : Malherbe
Bus C3 : Vigny

Contact :

04.76.23.11.25
samsah@afiph.org

Scannez les QR codes



CONFIRMEZ VOTRE
PRÉSENCE



PARTICIPEZ AU
QUIZZ

SAMSAH AUTISME AFIPH



AFIPH

**Association Familial de L'Isère pour
Personnes en situation de Handicap**

HEBERGEMENT

ADULTE

- Foyer d'hébergement
- Foyer d'accueil médicalisé (FAM)
- Maison d'accueil spécialisée (MAS)

ENFANT

- Institut Médico Educatif (IME)
- Institut Médico Educatif Polyhandicaps (IMEP)

SERVICE MILIEU ORDINAIRE

ADULTE

- Service d'accompagnement à la vie sociale (SAVS)
- Service d'accompagnement Médico Sociale pour adultes en situation d'handicap TSA (SAMSAH)

ENFANTS

- Service d'éducation spéciale et de soins à domicile (SESSAD)

VIE ACTIVE ET PROFESSIONNELLE

- Établissement et service d'aide par le travail (ESAT)
- Service d'accueil de jour (SAJ)
- Afiph Emploi Compétences (AEC)

afiph
www.afiph.org

ASSOCIATION
FAMILIALE
DE L'ISÈRE
POUR PERSONNES
HANDICAPÉES

2400 familles
représentées

3500 places
agrées

2000 salariés
(l'Afiph est le 7e
employeur de
l'Isère)

DISPOSITIFS

- REPIT38
- Pôle de compétences et de prestations externalisées (PCPE)
- Equipes mobiles d'appui médico-social pour la scolarisation (EMAS)
- Équipe Mobile Interdisciplinaire Sanitaire et Sociale (EMISS)
- Équipe Mobile Isérois de Liaison (EMIL)

Présentation du *SAMSAH*

Critères
d'admission
SAMSAH



Avoir un diagnostic TSA



Etre âgé de 20 à 30 ans



Sans déficience intellectuelle ou déficience
intellectuelle légère avec potentiel
d'autonomie



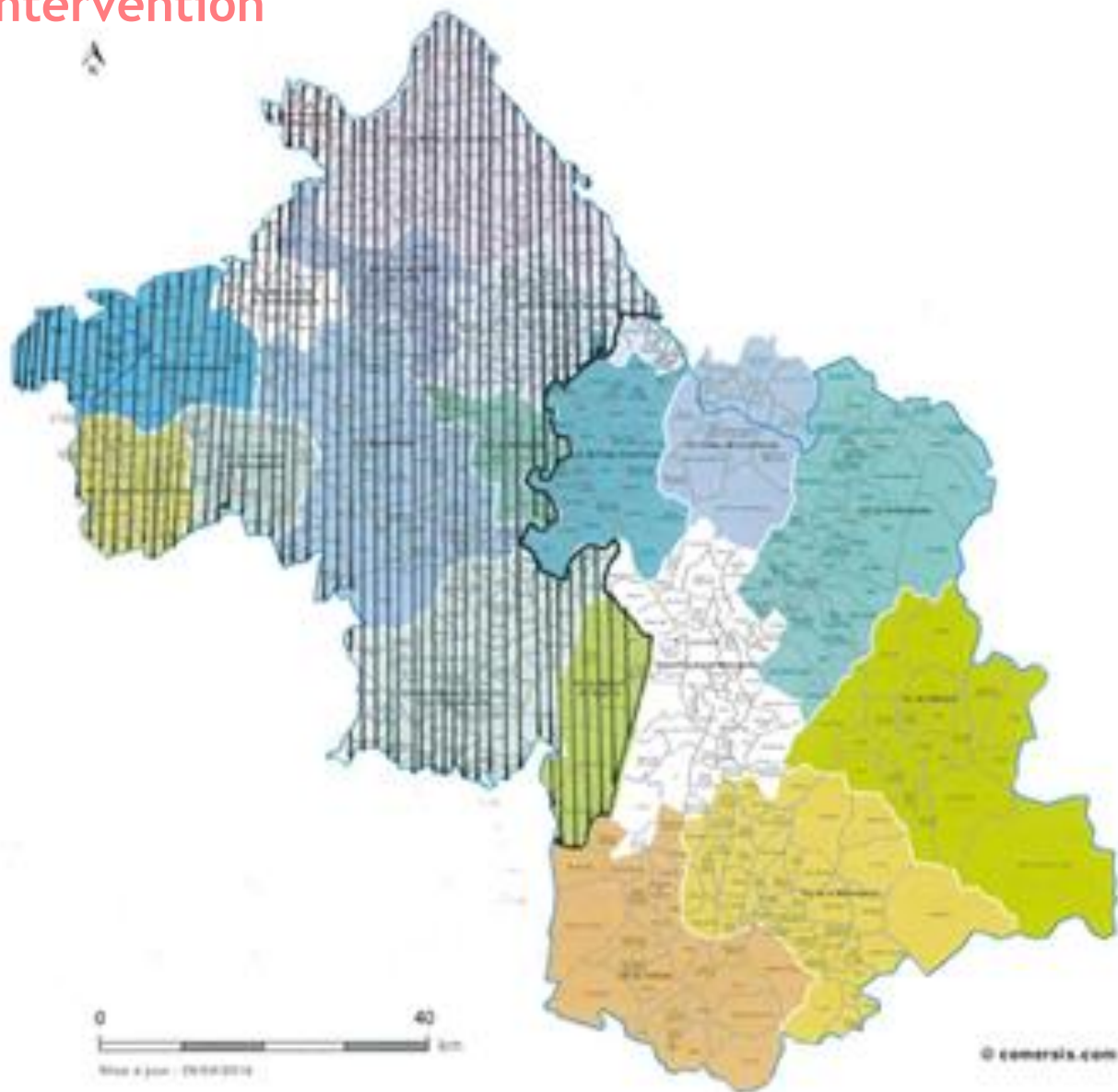
Avoir une notification MDA



Résider sur l'un des territoires de l'Isère Sud

Le SAMSAH dispose d'un agrément de 20 places.

Le Secteur d'Intervention



Le SAMSAH intervient sur le territoire de l'Isère sud : Agglomérations grenobloise, Grésivaudan, Matheysine, Oisans, Trièves, Voironnais Chartreuse.

Les Missions



Accompagner l'autonomisation des personnes (l'accès au logement, la gestion du quotidien, les déplacements)



Coordonner et faciliter les soins (les prises de rdv, la prévention, l'accompagnement aux rdv)



Faciliter l'insertion sociale (l'accès à la vie citoyenne, aux loisirs, à la culture, l'aide aux relations sociales)



Favoriser l'insertion professionnelle et la vie active (les études, l'accès à l'emploi, au bénévolat)

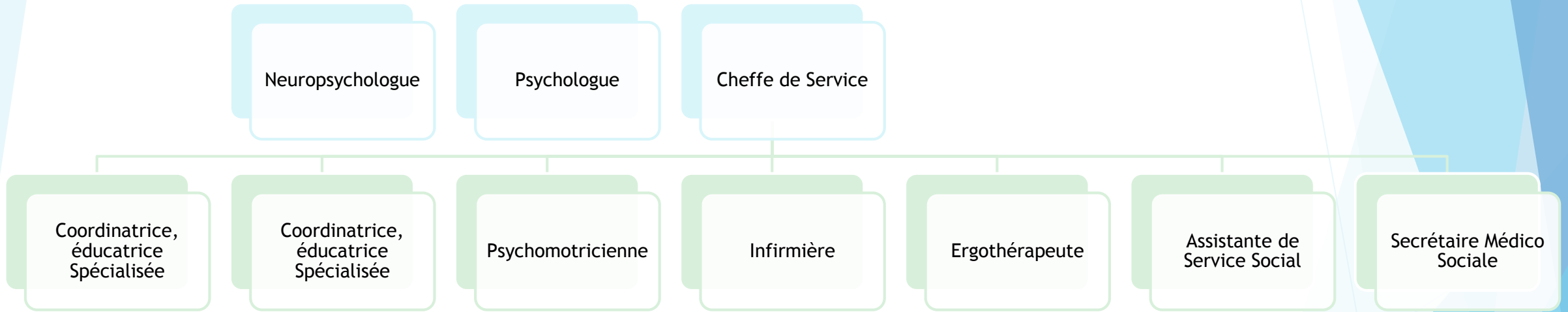


Accompagner la personne dans la compréhension de ses différents besoins, ses particularités, ses potentialités, son fonctionnement global



Prendre en considération l'environnement social et familial des personnes

Une équipe Pluridisciplinaire compose le SAMSAH



Le Processus d'Admission et d'accompagnement du SAMSAH

Modalités d'accompagnement



Rendez-vous en individuel
au domicile, au SAMSAH, à
l'extérieur, sur votre lieu de
travail ou activité



Lien avec votre
entourage et
guidance si besoin



Participation à des
groupes, des ateliers



Moyenne
d'accompagnement
autour de 3 ans



Rendez-vous minimum
une fois tous les 15 jours



Lien avec les
différents partenaires
du droit commun ou
milieu protégé

Les étapes de l'accompagnement

De 1 à 6 mois

- Phase de faire connaissance et découvrir votre fonctionnement
- Rédaction et élaboration de votre document de synthèse
- Phase de recueil des besoins
- Elaboration de votre projet personnalisé et rendez-vous pour le signer

De 6 à 12
mois

- Mise en place de projet personnalisé
- Evaluation de votre projet personnalisé

12 mois et
plus

- Renouvellement de votre projet personnalisé
- Ou fin d'accompagnement

Fin d'accompagnement



Si la notification prend fin



Si vous souhaitez arrêter



Si le SAMSAH ne répond plus à vos besoins



Si vous déménagez du territoire

Merci de votre attention





SERVICE D'ACCOMPAGNEMENT MEDICO SOCIAL POUR DES ADULTES EN
SITUATION DE HANDICAP
Spécificité TSA

 **15, Rue des Bergeronnettes
38100 GRENOBLE**

 **04 76 23 11 25**

samsah@afiph.org